

Prodotti, soluzioni e servizi per le Forze Armate e Polizia

Catalogo 2016



NATO CAGE n. AL740

La società

Area Difesa raccoglie l'esperienza pluriennale di professionisti del mondo della Difesa, delle Forze Armate e di Polizia, proponendosi come partner per la fornitura di prodotti e servizi principalmente indirizzati al settore degli armamenti. In particolare siamo specializzati in tutto ciò che è inerente alla manutenzione, la cura, il trasporto e lo stoccaggio di armi individuali e di reparto, oltre a tutti gli accessori correlati.

Forniamo progetti chiavi in mano di armerie militari e non, proponendo le soluzioni più razionali e all'avanguardia. Possiamo progettare l'area stoccaggio partendo anche da un semplice elenco delle armi in dotazione. Allestiamo laboratori completi di tutti i tools necessari alla manutenzione e alla cura delle armi.

La nostra mission

La mission di Area Difesa è ottenere la massima soddisfazione dei nostri Clienti nell'ambito della Difesa, in particolare in Italia ma non solo. Questo per noi è possibile ottenerlo tramite:

- Sviluppo, in collaborazione con i nostri Partner produttivi, delle soluzioni ottimali per i nostri Clienti in termini di sicurezza, innovazione e qualità dei prodotti.

- Continua ricerca nel mercato mondiale dei migliori prodotti. Frequentiamo assiduamente le fiere di settore, conduciamo continue ricerche di produttori nell'ambito Difesa per proporre soluzioni che possano incontrare il favore e rispondere alle esigenze dei nostri clienti.
- Contatto diretto con i clienti tramite la nostra rete di vendita, che non serve solamente a convogliare ordini su prodotti già definiti e a catalogo, ma ad ascoltare le esigenze dei Clienti per nuove soluzioni e ricercare nuove proposte.

I prodotti presentati in questo catalogo rappresentano solo una parte di quello che possiamo commercializzare in quanto di frequente ampliamo il nostro portafoglio.

La nostra è una struttura in continua evoluzione e vi invitiamo a seguirci con attenzione, nel tempo, perché sapremo proporvi novità e soluzioni che potranno suscitare il vostro interesse.

Uno strumento utile può essere la nostra newsletter: per vedere di cosa si tratta andate alla pagina "Storico newsletter" sul nostro sito, dove potrete anche iscrivervi.

“Lo staff di Area Difesa ringrazia tutte le Forze Armate e di Polizia per il loro impegno quotidiano sia sul territorio nazionale che all'estero. Il loro lavoro ci porta a uno sforzo continuo nella ricerca di nuove soluzioni per metterli nella condizione di svolgere al meglio la loro attività.”



Area Difesa ha **NATO CAGE** n. AL740



SIAC (Sistema Identificativo Automatico Centralizzato).

Molti dei nostri prodotti sono già in possesso di **NSN** (Nato Stock Number)

e possiamo provvedere alla codifica di tutto quello che commercializziamo senza alcun aggravio di costo.



MEPA (Mercato Elettronico Pubblica Amministrazione)



Banco con aspiratore fumi per la manutenzione delle armi.

Carrello per la movimentazione delle armi.



Rastrelliere modulari e armadi di sicurezza.



Banco con aspiratore fumi integrato per la pulizia e manutenzione delle armi.

L'armeria ideale

Progettiamo arredamenti completi di armerie partendo da un semplice lay-out del locale e un elenco delle armi da stoccare.

Alcuni prodotti possono essere realizzati su specifiche e dimensioni del cliente.

Stazione per la pulizia con lavatrice a ultrasuoni, vasca di soffiatura e di lubrificazione.



Cassa-rastrelliera per lo spostamento in sicurezza delle armi.



Forno di asciugatura.



Piccole lavatrici a ultrasuoni per accessori e minuteria.





Rastrelliere modulari e componibili 6

Armadi metallici 8

Componenti per rastrelliere e armadi 10

Vasche di lavaggio a ultrasuoni 12

Piccole lavatrici a ultrasuoni 15



Forni, vasche di sgrassaggio e a spruzzo 16

Banchi manutenzione armi 18

Arredamenti per laboratori e officine 22

Utensili professionali 26



Controllo stato di carica delle armi 27

Valigie per il trasporto delle armi (in PP) 28

Flight cases per trasporto armi 30



Valigie per il trasporto delle armi (in ABS) 32

Valigia per armaiolo 32

Kit per la pulizia delle armi 33

Scovoli, aste e accessori vari 35

Prodotti per lubrificazione e pulizia armi 36

Prodotti biologici per la pulizia 38

Prodotti di supporto alla manutenzione armi 40

Endoscopi 42



Pulizia canne grosso calibro	43
Accessori per caricatori	44
Ottiche per la visione notturna	45
Ottiche	46
Guanti	48
Alimentatori a pannelli solari e kit di ricarica	50
Specchi per ispezione	52
Rilevatore a raggi gamma	53
Rilevatore di esplosivi e sostanze stupefacenti	54
Controllo accessi, metal detector	55
Barriere di difesa e strutture protettive	56
Tende e strutture campali	58
Torri d'illuminazione	60
Posti di guardia e garitte corazzate	62
Sistemi antintrusione e di sorveglianza	64
Analisi video	66
Sistemi mobili di videosorveglianza	67
Barriere antintrusione - Road blocker	68
Poligono mobile in container	69
Sistemi di training al tiro	70



Rastrelliere modulari e componibili

Le rastrelliere modulari proposte da Area Difesa sono il meglio che si possa trovare sul mercato per lo stoccaggio delle armi individuali e di reparto. Tutti gli elementi sono prodotti in acciaio e possono ospitare tutte le armi in dotazione alle Forze Armate Italiane e ai corpi speciali.

Disponibili in due larghezze standard (864 e 1016 mm), vengono proposte in due altezze (1270 e 2135 mm) anche se, utilizzando gli appositi componenti di prolunga, l'altezza si può aumentare.

Le rastrelliere sono disponibili a singola faccia, per essere accostate a parete, o a doppia faccia, con struttura autoportante, per poter essere posizionate in mezzo al locale armeria.

I componenti e i supporti per armi possono essere utilizzati in tutta la nostra linea di prodotti (rastrelliere, carrelli, armadi ad anta, a tapparella e a libro, banchi manutenzione,

lavatrici a ultrasuoni) e la configurazione della rastrelliera può essere modificata in ogni momento dal cliente.

Le nostre rastrelliere sono state scelte dagli incursori di Esercito e Marina Militare.

Caratteristiche principali

- Altezze da 1270 e 2135 mm (prolungabili)
- Moduli standard da 864 mm (20 fucili) e 1016 mm (24 fucili) in larghezza
- Versione singola faccia (a parete) o doppia faccia
- Possibilità di stoccare qualsiasi arma con o senza ottiche montate
- Massima flessibilità nel cambiare la composizione e la disposizione delle armi sulla rastrelliera
- Montaggio immediato e semplice



Le rastrelliere di altezza 1270 mm sono indicate in spazi con altezze ridotte. Sono sempre modulari ed espandibili linearmente e utilizzano i componenti comuni a tutti i nostri prodotti.



Le soluzioni a parete permettono il deposito di un gran numero di armi in piccoli ambienti e, contemporaneamente, l'immediata accessibilità.

È possibile montare le rastrelliere su binari per renderle scorrevoli e ottimizzare gli spazi del locale armeria.



Rastrelliera modulare singola faccia a parete

Larghezza da 864 e 1016 mm (20 - 24 fucili).
Profondità 400 mm.



Le rastrelliere modulari utilizzano componenti per l'alloggiamento delle armi e degli accessori comuni a tutta la gamma dei nostri prodotti. Si possono spostare a piacimento in modo da poter riconfigurare la rastrelliera in ogni momento. Sono stati previsti componenti per ogni tipo di arma in dotazione alle Forze Armate Italiane e NATO. Le rastrelliere sono state pensate per arredare i locali armeria ma, grazie a componenti che permettono il bloccaggio delle armi, possono essere utilizzate per le armerie "mobili", come quelle su navi o armerie da campo in shelter.

La struttura stessa della rastrelliera è composta da elementi modulari che possono essere sostituiti in caso di danneggiamento, senza compromettere il riutilizzo di quelli ancora in buone condizioni. Le nostre rastrelliere sono una garanzia di durata e capacità di riutilizzo nel tempo.

Rastrelliera singola faccia, modulo base

Rastrelliera modulare doppia faccia

Larghezza da 864 e 1016 mm (40 - 48 fucili).
Profondità 800 mm.



Rastrelliera doppia faccia, modulo base

Rastrelliera singola faccia FWS-Italia

Descrizione	Codice	NSN
Singola faccia alta 2135(H) x 864(L) mm	in base alla composizione	1095-99-498-9080
Singola faccia bassa 1270(H) x 864(L) mm	in base alla composizione	1095-99-498-9080
Singola faccia alta 2135(H) x 1016(L) mm	in base alla composizione	1095-99-498-9080
Singola faccia bassa 1270(H) x 1016(L) mm	in base alla composizione	1095-99-498-9080

Rastrelliera doppia faccia FWS-Italia

Descrizione	Codice	NSN
Doppia faccia alta 2135(H) x 864(L) mm	in base alla composizione	1095-99-891-0557
Doppia faccia bassa 1270(H) x 864(L) mm	in base alla composizione	1095-99-891-0557
Doppia faccia alta 2135(H) x 1016(L) mm	in base alla composizione	1095-99-891-0557
Doppia faccia bassa 1270(H) x 1016(L) mm	in base alla composizione	1095-99-891-0557

Carrello movimentazione armi

Prodotto in acciaio e montato su ruote pivotanti, permette di muovere fino a 20 AR70/90 oppure combinazioni di vari tipi di armi.

Carrello movimentazione armi FWS-Italia

Descrizione	Codice	NSN
Carrello movimentazione armi	ADF62150 + componenti	3920-15-203-5606

Le armi vengono disposte su entrambi i lati del pannello centrale. I componenti usati sono gli stessi delle rastrelliere componibili. Per muovere il carrello su superfici irregolari si consiglia l'uso degli appositi fermi con velcro.



Armadi metallici



Gli armadi metallici possono essere accessoriati con tutti i componenti della serie FWS-Italia per riporre ogni arma in dotazione alle Forze Armate, NATO e di Polizia (AR70/90 - ARX160 - Browning M2 - MK19 - Minimi - PM12 - Beretta 92FS e molte altre) e custodirle in sicurezza.

Sono realizzati in acciaio saldato, sono modulari e sovrapponibili e possono essere collocati in ogni ambiente o locale armeria.

Vengono forniti in 3 versioni: **chiusura ad ante, ante a libro e a tapparella.**

Caratteristiche principali

- Si possono fissare tra di loro sia lateralmente che posteriormente e si possono ancorare sia a pavimento che a parete.
- Sono sovrapponibili per realizzare soluzioni come nella foto qui sopra, composte da due moduli alti 1220 mm.
- Chiusura di sicurezza in 3/5 punti + asole per lucchetto.
- Forniti con anelli interni per fissare un cavo d'acciaio, come ulteriore messa in sicurezza delle armi.
- Su alcuni modelli sono disponibili maniglie e ruote pivotanti per la movimentazione.
- Disponibile basamento per il sollevamento con muletto.

In evidenza



Gli armadi sono forniti con chiusura di sicurezza in tre punti (alto, basso e centrale) per la versione ad ante fissa e in 5 punti per quella ad ante a libro (2 in alto + 2 in basso + 1 centrale). Nella parte centrale dell'armadio sono inoltre posizionate due asole per lucchetto.

Armadi con chiusura ad ante

Sono armadi metallici che possono essere sovrapposti tra di loro, affiancati o contrapposti. La configurazione interna può essere modificata a piacimento utilizzando gli appositi componenti di supporto. Sono dotati di serratura di sicurezza e chiusura in 3 punti con anello centrale per l'utilizzo di un lucchetto. Si possono ancorare sia a parete che a pavimento. Sono disponibili due altezze standard (1220 e 1640 mm) e una versione a larghezza ridotta (355 mm) per dotazioni individuali.

Armadio ad ante alto 1640 mm

Permette di ospitare 12 fucili (AR70/90 o equivalenti) + 32 Beretta 92FS o equivalenti. Chiusura in 3 punti più anello per lucchetto.

Armadio ad ante alto 1220 mm

Permette di ospitare 12 fucili (AR70/90) o 12 mitra corti (HK MP5, Beretta PM12, ARX160 ripiegato) e 16 Beretta 92FS o equivalenti.

Armadietto stipetto (Weapon Locker)

Armadietto di larghezza ridotta per ospitare poche armi o dotazioni individuali. Chiusura in 3 punti più anello per lucchetto.

Chiusura in 3 punti più anello per lucchetto.



Tutti gli armadi con ante sono componibili e sovrapponibili tanto da poter realizzare intere pareti, oppure, accoppiando i fondi e bloccandoli, si possono realizzare "isole" o divisori nel mezzo di locali in modo perfettamente stabile e sicuro.

Armadio con chiusura ad ante FWS-Italia

Descrizione	Codice	NSN
Armadio alto 1220 mm: 1066(L) x 380(W) x 1220(H) mm	ADF62100 + ADF62103 + componenti	7125-20-003-8182
Armadio alto 1640 mm: 1066(L) x 380(W) x 1640(H) mm	ADF62105 + ADF62106 + componenti	7125-20-003-8186
Armadio stipetto: 355(L) x 380(W) x 1220(H) mm	ADF62080 + componenti	disponibile su richiesta

■ Armadi ad ante con chiusura a libro

Gli armadi ad ante con chiusura a libro sono indicati in tutte quelle situazioni di scarsità di spazio. Le ante scorrono su un binario e si ripiegano a libro riducendo in tal modo della metà lo spazio di rotazione dell'anta di fronte all'armadio. Per attrezzare l'interno si utilizzano i componenti comuni a tutti i prodotti FWS-Italia. Disponibile in 4 altezze offre la possibilità di stoccare tutti i tipi di armi in dotazione a Forze Armate, NATO e Polizia. Hanno 5 punti di chiusura più anelli per lucchetto.



Armadio ad ante a libro FWS-Italia

Descrizione	Codice	NSN
Armadio 1220(H) mm	ADF64048	disponibile su richiesta
Armadio 1644(H) mm	ADF64064	disponibile su richiesta
Armadio 1830(H) mm	ADF64072	disponibile su richiesta
Armadio 2100(H) mm	ADF64084	disponibile su richiesta
Dimensioni standard per le 4 versioni: 1066(L) x 380(W) mm.		

■ Armadi con chiusura a tapparella

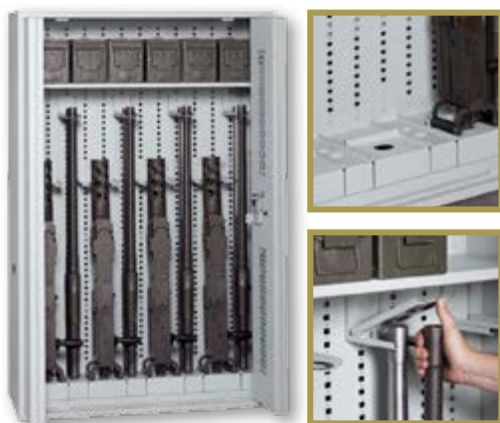
La tapparella, chiusa nella parte centrale dell'armadio, scorre verso l'alto e il basso della struttura per scomparire nella parte posteriore dell'armadio. Gli armadi a tapparella sono disponibili in 4 altezze diverse (1525, 1625, 1830, 2110 mm), sono profondi 560 mm e larghi 915 mm. È disponibile su richiesta un'anta di sicurezza tra tapparella e interno. Fornibile anche in colorazione nero opaco.



Sono disponibili componenti specifici quali ripiano estraibile e "tesoretti" con serratura di sicurezza per pistole o effetti personali.

Armadio chiusura a tapparella FWS-Italia

Descrizione	Codice	NSN
Armadio 1525(H) mm	ADF00760	disponibile su richiesta
Armadio 1625(H) mm	ADF00764	disponibile su richiesta
Armadio 1830(H) mm	ADF00772	7125-21-903-1394
Armadio 2110(H) mm	ADF00783	7125-21-879-9695
Dimensioni standard per le 4 versioni: 915(L) x 560(W) mm.		



Gli armadi possono essere configurati con supporti che permettono di depositare anche armamenti particolari. Qui a lato una realizzazione per Browning M2 con relativi accessori.

Novità



Armadietto per corpo di guardia a piccole stazioni di Carabinieri e Polizia.

Per depositare fino a 5 Beretta PM12 e/o pistole Beretta 92FS

Codice prodotto: **ADF-miniswr**

Componenti per rastrelliere e armadi

Da 1, 5 e 6 posizioni
(fucili standard)
profondi 140 e 180 mm

Supporto
esteso
per armi
lunghe con
e senza
anello
anticaduta

Fucili standard

Larghezza doppia

Supporto
per armi
lunghe
lucchettabile

Supporto
con asola
lucchettabile

Selle reggi calciolo
da 1, 5, 6, 10
e 12 posizioni

Selle a 2 e 3 posizioni per la disposizione
orizzontale delle armi

Elemento
singolo da non
utilizzare per
armi pesanti

Mensole con bordo anticaduta
da 1, 5, 6, 10 e 12 posizioni.

Larghezze da 160 e 80 mm
per riporre oggetti vari

Ripiano da 1000 e 800 mm con
divisori, pannello posteriore
e barra di stop per calcioli

Ripiano estraibile a scorrimento

Ripiano porta munizioni ad alta
portata con bordo anticaduta

Sono componenti comuni a tutta la gamma di prodotti FWS-Italia indispensabili per sostenere le armi e gli accessori che si vogliono stoccare. Si possono spostare a piacimento in modo da poter

riconfigurare la rastrelliera, armadio o carrello in ogni momento. Il nostro ufficio progetti valuta la realizzazione di componenti specifici su richiesta dei clienti.



Sella per pistole a 1, 6 e 8 posizioni con e senza vano per caricatori



Supporto a pioli a 1, 6 e 8 posizioni anche a montaggio trasversale o passo diverso per maggior compattazione.



Supporto a pioli "off line" (da 9 e 11 elementi) utilizzabile con selle poggia canne



Tesoretto per accessori con chiusura di sicurezza




Cassetto estraibile porta caricatori/oggetti (solo per ante a libro)




Base per MK19 e sella con anello anticaduta per il corpo dell'arma




Componenti specifici per Browning M2 normali, alta densità e con anello anticaduta


Divisori per casse Peli o equivalenti



Elemento di sostegno fino a 5 pugnali



Elemento di supporto per radio portatili



Supporti per mortai e lanciagranate



Supporto con velcro per fucili tradizionali



Supporto con velcro per Browning M2 e MK19



Targhette porta nome



Reggi abiti

Vasche di lavaggio a ultrasuoni e forni

Il processo di cavitazione, generato da ultrasuoni, è un fenomeno fisico che consiste nella formazione di bolle di dimensioni estremamente piccole all'interno di un fluido. Le bolle implodono e vanno a infrangersi contro ogni superficie immersa all'interno della vasca in cui tale processo avviene, producendo una vera e propria azione meccanica, paragonabile a quella di tanti piccoli martelletti. Il vantaggio della pulizia tramite ultrasuoni consiste nel fatto che si possono

raggiungere superfici da pulire che con altre tecniche non potrebbero essere pulite e questo anche senza il completo smontaggio dell'arma. La capacità pulente degli ultrasuoni è potenziata dal giusto detergente a pH neutro diluito nella soluzione e dalla corretta combinazione di temperatura e tempo del ciclo di lavaggio. Tutte le lavatrici di nostra produzione sono fabbricate in acciaio inox e sono conformi alla normativa CE. Sono prodotte in Italia.

Stazione lavante a ultrasuoni con vasca asciugatura e lubrificazione ADL47/12

È una vera e propria postazione di lavoro per il lavaggio, la soffiatura/asciugatura e la lubrificazione delle armi, per lavare almeno 4 fucili smontati di dimensioni standard.

La vasca di sgocciolamento prevede il recupero del liquido con il convogliamento in vasca di lavaggio. La zona di lubrificazione recupera l'olio tramite apposito scarico con valvola di chiusura. La versione ADL47/12-Full è equipaggiata con carrello montato su ruote, pannello posteriore porta armi con supporti per 3 fucili, 3 pistole e cestelli porta minuteria.

È disponibile anche una versione ADL47/12-Base senza pannello porta armi e carrello di supporto.

Caratteristiche

- Vasca interna in acciaio inox AISI 316 L ricavata da piega. Sul fondo della vasca è ricavato il raccordo di scarico.
- Spessore della vasca 20/10. Capacità massima vasca di lavaggio 47 litri.
- Trasduttori piezoelettrici ad alta intensità con sistema di incollaggio del tipo aeronautico.
- Resistenze per il riscaldamento della vasca situate su un lato dell'intercapedine.
- La vasca è racchiusa in una carenatura del tipo a carrozzeria portante in acciaio inox AISI 304 dello spessore 10/10.
- All'interno e posti sul retro della carenatura sono collocati i generatori ad ultrasuoni con le rispettive ventole di raffreddamento, il quadro elettrico e relativi filtri per compatibilità elettromagnetica.
- Pannello di controllo digitale o analogico in funzione della disponibilità.
- La carenatura è supportata da 4 piedini in gomma.
- Sul lato della macchina è posizionata una presa 10/16 A per alimentare una periferica (luce o compressore)
- Scarichi vasca con valvole a sfera 1/2", indipendenti tra loro, per raccolta lubrificante e acqua/detergente.



Specifiche per ADL47/12-Full

Caratteristiche	Dati
Ingombro massimo	1080 x 850 x 900 (H) mm
Dimensioni vasca (interne)	950 x 250 x 200 (H) mm
Dimen. cestello porta armi	940 x 220 x 190 (H) mm
Capacità vasca	47 litri
Capacità di lavoro	35 litri
Tensione di alimentazione	220V + terra monofase 50 Hz
Potenza ultrasuoni	600 W/1200 HF (equivalente a 15/30 W/litro)
Potenza impianto di riscaldamento	1500 W
Numero trasduttori	12 blocchi
Caratteristiche trasduttori	PZT a doppia ceramica
Freq. ultrasuoni (digitale/analogico)	40/25 kHz ± 10%
Rumorosità	72-82 dB (La rumorosità è stata misurata con coperchio chiuso, con all'interno particolari da lavare a una distanza di 1 metro su scala A)
Caratteristiche pannello controllo	Digitale o analogico

■ Lavatrice a ultrasuoni ADL56F

È una lavatrice a ultrasuoni per lavaggio armi di tipo economico, che permette di lavare fino a 4 fucili contemporaneamente (ARX160, AR-SC70/90, ecc.). Le dimensioni ridotte riducono i consumi e abbattano i costi rendendola economicamente vantaggiosa.



Specifiche per ADL56F

Caratteristiche

Ingombro massimo	1200 x 300 x 800(H) mm
Dimensioni vasca (interne)	1100 x 200 x 250 (H) mm
Dimen. cestello porta armi (se previsto)	1050 x 190 x 180 (H) mm
Capacità vasca/capacità di lavoro	56/50 litri
Tensione di alimentazione	220V + terra monofase 50 Hz
Potenza Ultrasuoni	600 W/1200 HF (equivalente a 12 W/litro)
Potenza impianto di riscaldamento	2000 W
Numero trasduttori	12 blocchi
Caratteristiche trasduttori	PZT a doppia ceramica
Frequenza impianto ultrasuoni	25 kHz +/-10%
Caratteristiche pannello controllo	Di tipo analogico

Disponibile anche nella versione da banco cod. ADL56S

Lavatrici a ultrasuoni - ADwash		
Descrizione	Codice	NSN
Stazione ADL47/12	ADL47/12-Base ADL47/12-Full	4933-15-013-1301
Lavatrice ADL56F (terra)	ADL56F	disp. su richiesta
Lavatrice ADL56S (banco)	ADL56S	disp. su richiesta
Lavatrice ADL90F (terra)	ADL90F	disp. su richiesta
Lavatrice ADL90S (banco)	ADL90S	disp. su richiesta
Lavatrice ADL155F-C (con impianto filtrante)	ADL155F-C	4933-15-013-1292
Lavatrice ADL155F-P (senza impianto filtrante)	ADL155F-P	disp. su richiesta

■ Lavatrice a ultrasuoni ADL155F

È una lavatrice a ultrasuoni per lavaggio armi che permette di lavare fino a 5/6 fucili AR70/90 contemporaneamente. Viene prodotta in due varianti: la prima equipaggiata con impianto pompa/filtro per il filtraggio dell'acqua utilizzata durante il lavaggio (ADL155F-C); la seconda versione viene fornita predisposta per una eventuale successiva installazione dell'impianto di filtraggio (ADL155F-P).



Specifiche per ADL155F

Caratteristiche

Ingombro massimo	1480 x 560 x 800 (H) mm
Dimensioni vasca (interne)	1150 x 350 x 400(H) mm
Dimensioni cestello grande	1100 x 300 x 320 (H) m
Capacità vasca	155 litri
Capacità di lavoro	120 litri
Tensione di alimentazione impianto	380V + N + T trifase
Tensione di alim. quadro comandi	24V
Potenza ultrasuoni	600 W/1200 HF (equivalente a 5 W/litro)
Potenza impianto di riscaldamento	6000 W
Potenza complessiva	6800 W
Numero trasduttori	12
Caratteristiche trasduttori	blocchi PZT a doppia ceramica
Frequenza impianto ultrasuoni	25 kHz
Caratteristiche pannello controllo	Di tipo analogico
Rubinetto scarico acqua	3/4" con valvola a sfera
Rumorosità	78 dB (la rumorosità è stata misurata con coperchio chiuso, con all'interno particolari da lavare a una distanza di 1 metro)
Impianto ultrasuoni	Isolamento elettrico di sicurezza sui trasduttori. Impianto "switch-mode" con distribuzione omogenea dell'intensità
Timer elettromeccanico	0-30 min
Termostato	Variabile da 20° a 100° e segnalazione massima temperatura

■ Lavatrice a ultrasuoni ADL90F

È una lavatrice a ultrasuoni per lavaggio di maschere NBC, armi corte, armi lunghe con canna smontata o altre parti metalliche in genere.

Molto versatile nell'utilizzo, è l'ideale per chi deve fare manutenzione mista di armamenti e altri oggetti.



Specifiche per ADL90F

Caratteristiche

Ingombro massimo	700 x 825 x 800 (H) mm
Dimensioni vasca (interne)	650 x 600 x 250 (H) mm
Dimen. cestello porta armi (se previsto)	600 x 550 x 220 (H) mm
Capacità vasca	90 litri
Capacità di lavoro	85 litri
Tensione di alimentazione	220 V + terra monofase
Potenza ultrasuoni	1200 W/2400 HF (equivalente a 14 W/litro)
Potenza impianto di riscaldamento	2500 W
Numero trasduttori	24
Caratteristiche trasduttori	blocchi PZT a doppia ceramica
Frequenza impianto ultrasuoni	25 kHz +/- 10%
Caratteristiche pannello controllo	Di tipo analogico

Dati

Disponibile anche nella versione da banco cod. ADL90S

In evidenza

Tutte le lavatrici e i forni asciugatura sono equipaggiabili con pannelli porta armi.

Caratteristiche generali delle lavatrici

- Struttura e componenti portanti realizzati in acciaio inox AISI 316L e saldature speciali (atmosfera di gas argon). Completamente carenata in acciaio inox 10/10 satinato.
- Coperchio asportabile in acciaio inox con manico (se previsto).
- Valvole di scarico a tenuta (teflon).
- Trasduttori piezoelettrici realizzati con ceramiche elettrostrittive applicati all'esterno del fondo vasca.
- Piastre di riscaldamento dell'acqua applicate all'esterno della vasca.
- Impianto elettrico e pannello di controllo conforme alle normative CE e IP54.
- Generatore a transistor, controllato in frequenza, conforme alle normative 89/336 CEE CEI EN 60 204-1.
- Equipaggiate con termostato per il controllo della temperatura operativa.

In evidenza

Possiamo realizzare lavatrici a ultrasuoni di ogni misura e con caratteristiche specifiche a seconda delle esigenze del cliente.



Eseguiamo manutenzioni ordinarie e riparazioni sulla quasi totalità delle lavatrici a ultrasuoni disponibili sul mercato.

Forniamo preventivi gratuiti dei costi di riparazione presso la nostra sede.

Lavatrici a ultrasuoni di piccole dimensioni

Abbiamo a catalogo tutta una serie di lavatrici a ultrasuoni di varie dimensioni (2,5 - 4 - 6 - 9 - 12 - 18 - 20 - 28 - 40 - 50 litri) per la pulizia di pistole accessori. Tutte le lavatrici di questa linea hanno le seguenti caratteristiche comuni:

- Carpenteria in acciaio inox.
- Display alfanumerico.
- Regolazione della potenza.
- Timer digitale regolabile.
- Riscaldamento con termoregolatore digitale regolabile.
- Funzionamento a 38 kHz.
- Scarico con rubinetto.
- Controllo di livello.
- Coperchio.



ADM4L



ADM9L



ADM28L



ADM40L



ADM50L

Novità

Piccole lavatrici a ultrasuoni			
Descrizione	Caratteristiche	Codice	NSN
Lavatrice ADM2.5L	vasca da 2.5 litri – potenza ultrasuoni 70/140 W (efficaci/picco massimo)	ADM2.5L	dispon. su richiesta
Lavatrice ADM4L	vasca da 4 litri – potenza ultrasuoni 100/200 W (efficaci/picco massimo)	ADM4L	dispon. su richiesta
Lavatrice ADM6L	vasca da 6 litri – potenza ultrasuoni 200/400 W (efficaci/picco massimo)	ADM6L	dispon. su richiesta
Lavatrice ADM9L	vasca da 9 litri – potenza ultrasuoni 250/500 W (efficaci/picco massimo)	ADM9L	dispon. su richiesta
Lavatrice ADM12L	vasca da 12 litri – potenza ultrasuoni 250/500 W (efficaci/picco massimo)	ADM12L	dispon. su richiesta
Lavatrice ADM18L	vasca da 18 litri – potenza ultrasuoni 300/600 W (efficaci/picco massimo)	ADM18L	dispon. su richiesta
Lavatrice ADM20L	vasca da 20 litri – potenza ultrasuoni 400/800 W (efficaci/picco massimo)	ADM20L	dispon. su richiesta
Lavatrice ADM28L	vasca da 28 litri – potenza ultrasuoni 400/800 W (efficaci/picco massimo)	ADM28L	dispon. su richiesta
Lavatrice ADM40L	vasca da 40 litri – potenza ultrasuoni 400/800 W (efficaci/picco massimo)	ADM40L	dispon. su richiesta
Lavatrice ADM50L	vasca da 50 litri – potenza ultrasuoni 500/1000 W (efficaci/picco massimo)	ADM50L	dispon. su richiesta

Baie di lavaggio - Wash Racks

Proponiamo baie di lavaggio a ciclo chiuso per il lavaggio di attrezzi, impianti, macchine mobili e automezzi.

- Previene l'inquinamento del terreno e la dispersione di olio o sostanze inquinanti.
- Tutta l'acqua viene riciclata. Impianto di filtrazione con vasche separatrici di oli e solidi.
- Impianto mobile e modulare. Non richiede permessi di costruzione.
- Installazione interna o esterna.
- Disponibili baie da 3 x 3 m a 6 x 6 m - Portata 4.500 kg.



Novità

■ Forno d'asciugatura ADF47

È un forno d'asciugatura per armi che può essere affiancato a tutti i modelli delle lavatrici a ultrasuoni da noi prodotte, in particolare alla lavatrice ADL47/12-Full.

La vasca interna del forno è in acciaio inox AISI 304, spessore 20/10 con saldature eseguite in atmosfera di gas argon. La carenatura esterna è in acciaio inox AISI 304 con spessore 10/10, satinata e con pannelli avvitati. Coibentazione in lana di roccia svedese da 30 mm e densità 100. Completo di coperchio coibentato incernierato sul retro.

Possibilità di impiego per operazioni in continuo con aria indotta a una temperatura regolata da termostato digitale da 20 a 120° C. Riscaldamento indiretto con insufflazioni di aria dall'esterno verso l'interno con passaggio attraverso resistenze poste sulla mandata del ventilatore. Campo di regolazione 20-120° C controllata sullo scarico aria.

Il forno d'asciugatura viene fornito accessoriatamente con cestello grande per armi e cestello piccolo portaminuteria.



Specifiche per ADF47

Caratteristiche

Ingombro massimo forno	1000 x 530 x 300 (H) mm
Dimensioni forno (interne)	950 x 250 x 200 (H) mm
Dimensioni cestello porta armi	900 x 230 x 180 (H) mm
Tensione di alimentazione	220 V + terra monofase Hz
Capacità forno	47,5 litri
Potenza impianto di riscaldamento	2000 W
Ventilatori tangenziali	120 W
Rete passaggio aria	10 x 10 mm
Cavo d'alimentazione	3 m spina industriale blu 3 poli
Codice prodotto	ADF47
NSN	disponibile su richiesta

Dati

In evidenza

Forniamo forni di asciugatura per tutti i modelli di lavatrici a ultrasuoni da noi prodotte.

■ Pompa di scarico per lavatrici a ultrasuoni ADMJ1000

Pratico accessorio per lo svuotamento rapido di lavatrici a ultrasuoni e vasche in generale. Si applica per mezzo di ventose al fondo della vasca e ha una capacità di svuotamento di circa 1000 litri/ora. Fornita con tubo di raccordo.

Codice prodotto: **ADMJ1000**



■ Detergente neutro per lavatrici a ultrasuoni ADL90IZ

Il detergente a pH neutro 90IZ è stato sviluppato appositamente per il lavaggio delle armi. Tuttavia può essere utilizzato anche per il lavaggio di molte altre parti meccaniche e per i metalli che richiedano una particolare accuratezza nel lavaggio. È un detergente con ottime capacità emulsionanti ed è prodotto su base acquosa con alta concentrazione di attivo. Tanica da 25 litri. Codice prodotto: **ADL90IZ**



■ Vasche di sgrassaggio

Novità

Parti metalliche e/o armi vengono immerse in una soluzione detergente acquosa che funziona a una temperatura di 38 °C, eventualmente addizionata con concentrato biologico di micro-organismi che funzionano in base al concetto di rigenerazione naturale assicurando uno sgrassaggio efficiente ed economico.

Vasca AD060B

È una vasca di sgrassaggio biologica (senza l'utilizzo di solventi COV) con una capacità massima di 60 litri che utilizza prodotti biodegradabili.



Caratteristiche

Dimensioni	795 x 600 x 975 (H) mm
Misura utile vasca	260 x 270 x 140 (H) mm
Peso (vuoto)	22 kg
Capacità totale e del bagno	60 litri; 11 litri
Aspirazione pompa	1140 litri/h
Potenza caldaia e alimentazione	1 kW; 230 V

Dati

Dimensioni	795 x 600 x 975 (H) mm
Misura utile vasca	260 x 270 x 140 (H) mm
Peso (vuoto)	22 kg
Capacità totale e del bagno	60 litri; 11 litri
Aspirazione pompa	1140 litri/h
Potenza caldaia e alimentazione	1 kW; 230 V

Novità

Vasca AD061

Vasca di sgrassaggio di piccole dimensioni da utilizzare per lo sgrassaggio di parti meccaniche. Può essere spostata facilmente da una postazione di lavoro all'altra grazie al suo peso ridotto.

Equipaggiata con un ugello elettrico per irrigare le parti da lavare con il solvente contenuto nella vasca. Può contenere fino a 45 litri di prodotto.



Caratteristiche

Dimensioni
Capacità
Alimentazione
Pompa elettrica

Dati

480 x 250 x 700 (H) mm
45 litri
230 V monofase
220 W

Vasca AD0100B

È una vasca di sgrassaggio biologica (senza l'utilizzo di solventi COV) con una capacità massima di 100 litri che utilizza prodotti biodegradabili.



Caratteristiche

Dimensioni
Misura utile vasca
Peso (vuoto)
Capacità totale e del bagno
Aspirazione pompa
Potenza caldaia e alimentazione

Dati

905 x 650 x 1110 (H) mm
790 x 420 x 90 (H) mm
40 kg
100 litri; 30 litri
1140 litri/h
1 kW; 230 V

Vasca lavaggio a spruzzo

Vasche per il lavaggio e/o risciacquo di oggetti ed elementi vari, incluso le maschere NBC. Sono costituite da una cesta circolare all'interno della quale vengono posizionati gli oggetti da lavare. Il lavaggio avviene per mezzo di ugelli che spruzzano acqua a una pressione di 2.2 bar mentre il cesto ruota. Possono essere programmati cicli di lavaggio con detergente e cicli di risciacquo. Prodotte in acciaio inox AISI 304.

Vasca AD084-75

Caratteristiche

Dimensioni
Peso (vuoto)
Carico massimo cestello (uniformemente distribuito)
Diametro cestello
Capacità vasca
Regolazione termostato
Alimentazione
Riscaldamento
Pompa di lavaggio

Dati

920 x 730 x 930 (H) mm
65 kg
100 kg
600 mm
75 litri
0 - 60 °C
230 V; 13 A
2 kW
0,75 kW

Vasca AD084-90

Caratteristiche

Dimensioni
Peso (vuoto)
Carico massimo cestello (uniformemente distribuito)
Diametro cestello
Capacità vasca
Alimentazione
Pompa di lavaggio
Riscaldamento
Potenza totale
Aspirazione pompa
Pressione della pompa

Dati

1035 x 955 x 1130 (H) mm
140 kg
400 kg
740 mm
90 litri
400 V tripolare
1,85 kW
4,5 kW
7 kW
130 litri/minuto
3,5 Bar



AD084-75



AD084-90

In evidenza

Le vasche di sgrassaggio biologiche puliscono i pezzi senza l'utilizzo di solventi COV (composti organici volatili) e idrocarburi, rispettando la salute degli operatori e l'ambiente.

Banchi manutenzione armi

Banco ADF-340

Novità

Il banco manutenzione armi viene fornito in due versioni. La prima (**ADF-340**) con elettroaspiratore separato, da posizionare in prossimità del banco. La seconda versione, con sigla **ADF-340A**, ha l'elettroaspiratore integrato sotto il piano lavoro e l'uscita vapori posta di fianco al banco.

Dimensioni banco: 1800 x 750/828 x 900/2125 (H) mm.

Struttura portante e piano di lavoro

Struttura portante realizzata in profilati d'acciaio sezione 60

x 30 mm con spessore 2 mm, trattati con vernice epossidica. Resistenza al carico 200 kg/m². Pannelli di testata in nobilitato plastico classe E1 e pannelli copertura spalla armadietto in lamiera di acciaio trattati con verniciatura epossidica.

Piano in acciaio inox AISI 316, spessore totale 38 mm, provvisto di bordatura perimetrale sopraelevata di contenimento, supporto in conglomerato legno-resine classe E1.

Vasca direttamente incassata nel piano di lavoro dimensioni 500 x 300 x 325 mm di profondità per il lavaggio di particolari per mezzo di solventi, completa di grata superiore removibile in acciaio inox AISI 316 forellato, per la soffiatura e successiva lubrificazione delle armi.

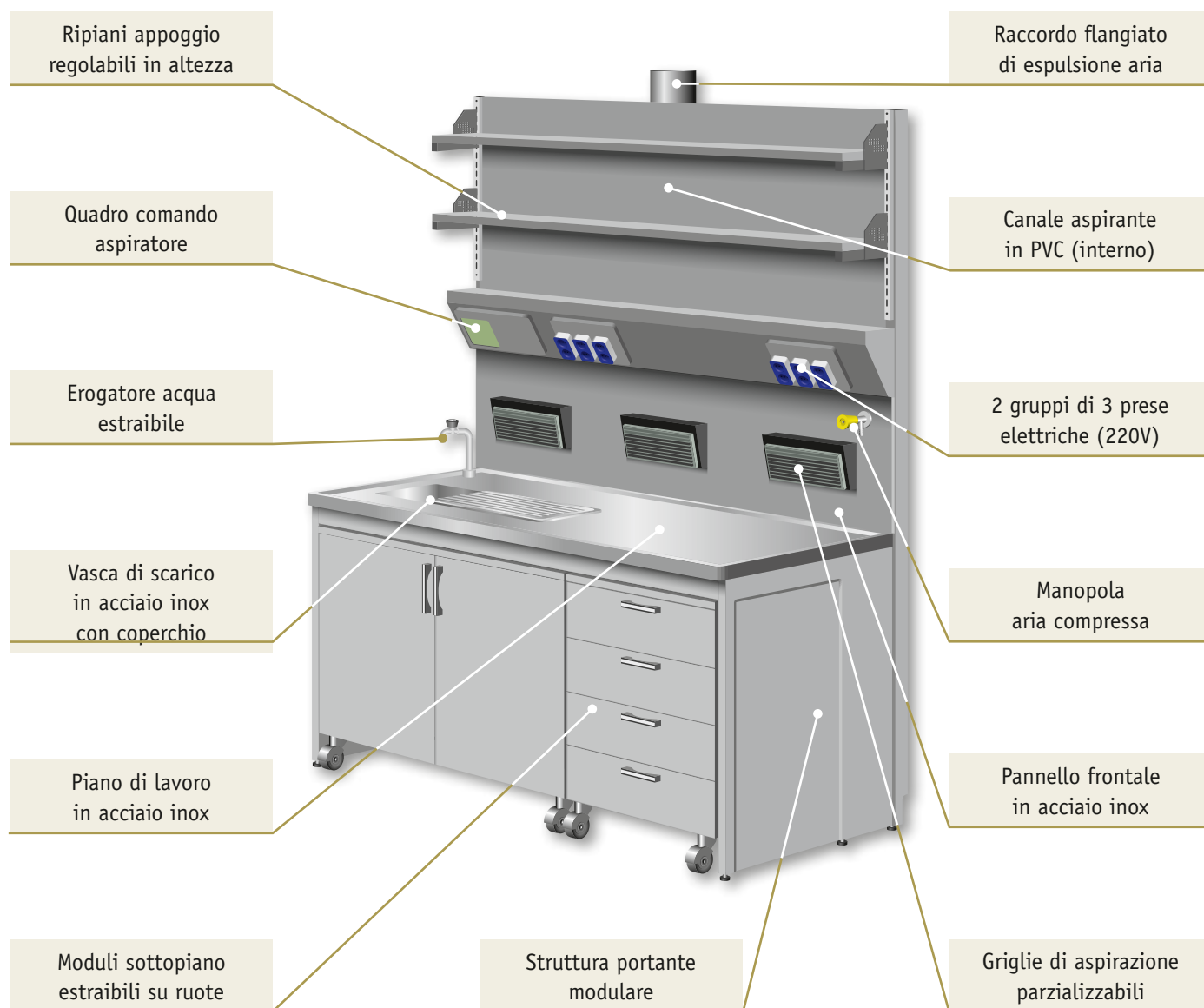


Immagine indicativa realizzata a computer.

Il prodotto finale potrebbe subire qualche variazione atta a migliorarne il funzionamento.

Rubinetteria

La rubinetteria è interamente costruita in ottone stampato a barra OT/58 completamente priva di componenti ferrosi. La verniciatura, con polvere epossidica, garantisce l'inattaccabilità da agenti aggressivi.

Le maniglie sono realizzate in Moplen, polimero incolore e inodore, particolarmente adatto allo scopo per le sue caratteristiche: elevata durezza, resistenza alla temperatura, agli urti all'abrasione e ai prodotti chimici.

Doccetta estraibile per acqua fredda conforme DIN 12898/12920, porta gomma svitabile. Presa per aria compressa da alzata svitabile conforme DIN 12898/12920/3537, porta gomma fisso.

Parete aspirante posteriore e canalizzazione

Circuito di aspirazione realizzato a mezzo di una speciale canale realizzata interamente in PVC rigido non plastificato antiacido a forte spessore, saldature a filo continuo posizionata nella sezione posteriore del banco. Parte superiore del plenum provvista d'apposito raccordo flangiato diametro 160 mm atto alla formazione della condotta d'espulsione fumi.

Pannello posteriore provvisto di 3 griglie in polipropilene con dispositivo orientabile e parzializzabile per la regolazione del flusso d'aria. Portata d'aria estratta a griglia: 250 m³/h. Portata d'aria estratta totale: 750 m³/h.

Moduli sottopiano (estraibili, montati su ruote)

Realizzati in nobilitato plastico ignifugo in Classe 1 di reazione al fuoco e in Classe E1 secondo le Norme EN 717 ed EN 120, relative alle emissioni di formaldeide (rilascio medio inferiore ai 2,5 mg/m²h e una concentrazione inferiore a 0,1 ppm), placcato su entrambe le facce con bilaminato plastico colore grigio, ante e frontali cassette provvisti di bordatura in ABS arrotondato.

Cassetti con guide e spondine in lamiera verniciata provviste di fermo di sicurezza e doppia regolazione, cerniere con apertura 180° e triplice regolazione, maniglie in lega zama cromo opaco. Quattro ruote piroettanti due delle quali provviste di fermo, realizzate in polipropilene, portata dinamica pari a 70 kg cad.

Modulo sottovasca a 2 ante: 1129 x 498 x 680/792 (H) mm.
Cassettera a 4 cassette: 597 x 498 x 680/792 (H) mm.

Prese elettriche

Quadri elettrici, realizzati in policarbonato non tossico, stabilizzato contro l'azione dei raggi ultravioletti, grado di protezione IP657, autoestinguenti secondo UL94 grado V-0, certificati IMQ/CESI/RINA secondo norme CEI.

Disponibili 2 moduli con 3 prese UNEL 2P+T 10/16 A - 220 V, coperchio a molla IP44.

Caratteristiche elettroaspiratore centrifugo

Carcassa orientabile realizzata interamente in polipropilene antiacido stampato, resistente ai raggi UV, girante in polipropilene antiacido stampato, con mozzo in nylon grafitato. Serranda di regolazione della portata, carcassa orientabile. Grado di protezione IP 55. Il ventilatore è equipaggiato con motore elettrico IE2 *High Efficiency Motor* rispondenti alle vigenti normative europee in campo di sicurezza e rendimento elettrico. Il motore deve essere collegato con linee elettriche comprendenti idonee protezioni magnetotermiche.

Quadro elettrico di comando e protezione elettroaspiratore

Quadro elettrico *Jolly Set*, grado di protezione IP657rr, autoestinguente secondo UL94 grado V-0, certificati IMQ/CESI/RINA secondo norme CEI. Composto da: modulo 1 interruttore 0-1 per accensione/spengimento elettro aspiratore, salvamotore per protezione elettro aspiratore, spia di segnalazione.



Lo stesso banco può essere fornito in varie soluzioni a seconda delle esigenze del cliente. Oltre al già citato modello ADF-340A, con elettroaspiratore integrato sotto il piano di lavoro, proponiamo versioni senza mobiletti integrati o modelli senza vasca di lavaggio o senza impianto di aspirazione



Area Difesa propone inoltre una linea di banchi prodotti in Italia, appositamente sviluppati per la manutenzione delle armi, che sono attrezzati con pannelli posteriori, supporti orizzontali reggi fucili a più posizioni e reggi pistole a pioli a 1 posizione.

Sono banchi e tavoli da lavoro che vengono proposti a prezzi molto competitivi e che risultano uno strumento estremamente utile per le operazioni di manutenzione ordinaria delle armi. Il pannello e i componenti sono compatibili con le rastrelliere per armi proposte da Area Difesa per cui i banchi possono essere equipaggiati con altri componenti di supporto a seconda delle esigenze del cliente.

■ Banco ADB-FS150/X con parete attrezzata porta armi completo di unità aspirante

Caratteristiche tecniche del banco

- Telaio in acciaio galvanizzato verniciato di 2 mm di spessore e sezione 80 x 40 mm.
- Verniciatura a polvere a 180 °C.
- Piano lavoro in faggio evaporato di spessore 40 mm. Su richiesta è disponibile una versione con piano di lavoro in acciaio o con una protezione, sempre in acciaio, da sovrapporre al piano in legno.
- Nella versione con piano in acciaio il tavolo viene fornito con bordi laterali anticaduta.
- Banco equipaggiato con cassettera a 7 cassette che scorrono su cuscinetti, con chiave di chiusura e divisori interni regolabili.
- Dimensioni: 1500 x 750 x 920(H) mm.

Caratteristiche tecniche della cassettera

- Cassetti realizzati in lamiera d'acciaio spessore 8/10. Basamento in lamiera da 100 mm di altezza.
- Spessore 15/10 con puntali in PPE.
- Cassetti scorrevoli su cuscinetti a sfera in nylon o su guide telescopiche a ricircolo di sfere con portata di 35 kg per i cassetti con altezza 100 mm e 45 kg per i cassetti con altezza 150 mm.
- Frontali con maniglia incassata con porta cartellino a tutta lunghezza o con maniglia esterna.
- Serratura tipo Yale a 2 chiavi.
- Dimensione utile interna per cassetti da 500 mm di larghezza: 390 x 590 x 75/125(H) mm.
- Possibilità di suddivisione interna con vaschette longitudinali in lamiera zincata con altezza da 75 e 125 mm.

I banchi vengono forniti con unità aspirante a 2 uscite, con due manicotti di aspirazione, che può essere posizionata sotto il piano di lavoro o a fianco del tavolo.

In evidenza

Le soluzioni qui presentate rappresentano solo alcuni dei prodotti già disponibili. Le realizzazioni possono essere personalizzate su richiesta del cliente, compatibilmente con i nostri processi produttivi e la fattibilità tecnica.



Banchi manutenzioni - ADbenches		
Descrizione	Codice	NSN
Banco ADF-340 con aspirazione separata	ADF-340	disponibile su richiesta
Banco ADF-340A con aspirazione integrata	ADF-340A	disponibile su richiesta
Banco ADB-FS150/X	ADB-FS150/X	disponibile su richiesta
Tavolo ADB-TL180	ADB-TL180	4933-15-013-1302
Aspirafumi ADX-201K	ADX-201K	4933-15-013-1303

Abbinati alla stazione lavante ADL47-12, alle rastrelliere e al carrello trasporto armi, sono la soluzione ideale per la vostra armeria

■ Tavolo ADB-TL180

con parete attrezzata porta armi completo di unità aspirante

Caratteristiche tecniche del tavolo

- Telaio in acciaio galvanizzato verniciato di 1,5 mm di spessore e sezione 40 x 40 mm.
- Verniciatura a polvere a 180 °C.
- Piano lavoro in laminato melaminico con bordi perimetrali in ABS.
- 2 mensole regolabili sul lato sinistro del tavolo.
- Torretta elettrificata (prese 10-16 A + Schuko).
- Ripiano di appoggio inferiore per unità aspirante.
- Cassettiera a 5 cassetti che scorrono su cuscinetti, con chiave di chiusura e divisori interni regolabili.
- Dimensioni: 1800 x 800 x 850(H) mm.

Caratteristiche tecniche della cassetta

- Cassetti realizzati in lamiera d'acciaio spessore 8/10. Basso spessore in lamiera da 65 mm di altezza.
- Spessore 15/10 con puntali in PPE.
- Cassetti scorrevoli su cuscinetti a sfera in nylon o su guide telescopiche a ricircolo di sfere con portata di 35 kg per i cassetti con altezza 100 mm e 45 kg per i cassetti con altezza 150 mm.



- Frontali con maniglia incassata con porta cartellino a tutta lunghezza o con maniglia esterna.
- Serratura tipo Yale a 2 chiavi.
- Dimensione utile interna per cassetti da 500 mm di larghezza: 390 x 590 x 75/125(H) mm.
- Possibilità di suddivisione interna con vaschette longitudinali in lamiera zincata con altezza da 75 e 125 mm



Alcuni dettagli dei componenti di supporto.

■ Aspirafumi da banco ADX-201K

Il sistema di aspirazioni fumi consente l'estrazione e la purificazione dei fumi generati durante le operazioni di pulizia e manutenzione delle armi. Silenzioso e compatto, trova una facile collocazione sotto al banco di lavoro mentre il braccio flessibile consente di posizionare l'ugello aspirante in prossimità della zona di lavoro in modo da catturare i fumi e i gas non appena vengono generati. Nel kit sono



compresi due bracci orientabili che possono essere utilizzati per una o per due postazioni adiacenti.

Caratteristiche tecniche

- Capacità aspirante: 850 Pa (3.5 "WC).
- Capacità ventola: 250 m3/h (150 cfm).
- Flusso aria (con filtro): 2 x 75 m3/h (45 cfm).
- Livello di rumore: < 55 db A.
- Dimensioni (LxPxH): 508 x 254 x 388 mm.
- Peso: 9 kg (20 lbs).
- Alimentazione: 100-240 Vac.
- Frequenza: 50-60 Hz.
- Certificazioni: UL, CSA, CE.

Arredamenti per laboratori e officine

A completamento della sua linea di banchi specifici per manutenzione armi ADbenches, Area Difesa propone una linea di prodotti per officine meccaniche e per arredare laboratori di telecomunicazioni, informatica, reparti speciali e analisi scientifiche. I prodotti della linea ADbenches uniscono funzionalità e robustezza a costi estremamente contenuti.

In queste pagine presentiamo una selezione di immagini dei prodotti disponibili. Contattateci nel caso aveste richieste specifiche e saremo sicuramente soddisfatti delle vostre esigenze. La nostra gamma comprende molti prodotti in lamiera d'acciaio verniciata quali:

- Armadi multiuso
- Armadi di sicurezza
- Armadi archivio
- Armadi porta minuteria
- Classificatori
- Scaffalature di ogni genere
- Armadi porta utensili
- Complementi di arredo (sedie, sgabelli appendiabiti)

In evidenza

Tutti i banchi da officina possono essere forniti in configurazioni diverse a seconda delle esigenze del cliente. Contattateci per maggiori informazioni



Banco **ADPF** con ripiano in faggio e cassetiera a 5 cassetti. Dimensioni: 75(P) x 92(H) cm, lunghezze da 100, 150, 200 cm. Disponibile con diversi modelli di cassettiere (anche sottopiano) o mobiletto.

Banco **ADMS** con ripiano in acciaio verniciato senza bordi perimetrali e con cassetiera sotto piano. Dimensioni: 75(P) x 92 (H) cm, lunghezze da 100, 150, 200 cm. Disponibile con diversi modelli di cassettiere e/o mobiletti.



Banchi da officina

Struttura in tubolare d'acciaio sezione 80 x 40 mm, spessore 20/10. Ripiani e piano lavoro con spessore 15/10. Piano inferiore con cornice perimetrale in tubolare sagomato e copertura con pannello in lamiera zincata.

Piano di lavoro in faggio evaporato multistrato con spessore 40 mm o in alternativa in lamiera pressopiegata verniciata con spessore 25/10, provvista di bordo di contenimento su 3 lati o con superficie totalmente piana.

Trattamento di fosfosgrassaggio di tutte le superfici per la preparazione della verniciatura che avviene con smalti in polvere e successiva reticolazione in forno a 180 °C.

Cassettiere e mobiletti

Realizzazione in lamiera d'acciaio con spessore 8/10, piegata e saldata. Basamento da 100 mm di altezza in lamiera con spessore 15/10 e puntali in PPE. I cassetti scorrono su guide telescopiche a ricircolo di sfere o su cuscinetti a sfera in nylon con portata di 35 kg per i cassetti alti 10 cm e 45 kg per i cassetti alti 15 cm. Frontali con maniglia incassata e con portacartellino per tutta la lunghezza della maniglia. Serratura tipo Yale a 2 chiavi. Dimensioni interne (per cassettiere da 50 cm di larghezza): 39 x 59 x 75 (125) cm. Su richiesta sono disponibili vaschette e divisori.

Finiture

- Faggio naturale: ripiano (se richiesto).
- Blu RAL 5015: ripiani tavolo, struttura portante, pannelli porta attrezzi.
- Grigio RAL 7001: mensole, cassettiere.



Banco **ADMS-P** con pannello porta attrezzi e ripiano in acciaio verniciato con bordi anticaduta. Dimensioni: 75(P) x 92(H), lunghezze da 100, 150, 200 cm. Disponibile nelle varie combinazioni di ripiani, cassettiere, e pannelli attrezzati.

Tavoli da laboratorio

Struttura smontabile in tubolari d'acciaio con sezione 40 x 40 mm, lamiera sagomata e saldata di spessore 15/10.

Piano inferiore in tubolare sagomato con pannello di copertura in lamiera zincata. Asta poggiapiedi in tubolare d'acciaio da 25 mm di diametro ricoperta in PVC. Piano di lavoro superiore in laminato melaminico con spessore 25 mm, superficie antiriflesso e bordatura perimetrale in ABS con stonatura da 2 mm.

Trattamento di fosfosgrassaggio di tutte le superfici per la preparazione della verniciatura che avviene con smalti in polvere e successiva reticolazione in forno a 180 °C.

Cassetti e cassettiere

Realizzazione in lamiera d'acciaio spessore 8/10, piegata e saldata. Basamento da 65 mm di altezza in lamiera con spessore 15/10 e puntali in PPE. I cassetti scorrono su guide telescopiche a ricircolo di sfere o su cuscinetti a sfera in nylon con portata di 35 kg per i cassetti alti 10 cm e 45 kg per i cassetti alti 15 cm. Frontali con maniglia incassata e con portacartellino per tutta la lunghezza della maniglia. Serratura tipo Yale a 2 chiavi. Dimensioni interne (per cassettiere da 50 cm di larghezza): 39 x 59 x 75 (125) cm. Su richiesta sono disponibili vaschette e divisori.



Tavolo laboratorio **ADLB-P** con cassetto singolo sottopiano e pannello porta attrezzi a 4 elementi. Dimensioni: 80(P) x 85/175 cm (H, piano lavoro/montanti), lunghezze da 140, 160, 180 cm. Disponibile nelle varie combinazioni di ripiani, cassettiere, mensole e pannelli attrezzati. Su richiesta torretta elettrificazione posizionata nell'angolo posteriore del piano di lavoro.

Finiture

- Grigio RAL 7035: parti metalliche, cassettiere e mensole.
- Grigio RAL 7022: montanti.
- Arancio RAL 2003: pannelli forati.



Tavolo laboratorio **ADLB** con cassettiere laterale a 5 cassetti e ripiano inferiore in lamiera verniciata. Dimensioni: 80(P) x 85(H), lunghezze da 140, 160, 180 cm. Su richiesta torretta elettrificazione posizionata nell'angolo posteriore del piano di lavoro.



Tavolo laboratorio **ADLB-PM** con cassettiere laterali, mensole, poggiapiedi e pannello porta attrezzi a 4 elementi. Dimensioni: 80(P) x 85/220 cm (H, piano lavoro/montanti), lunghezze da 140, 160, 180 cm. Disponibile nelle varie combinazioni di ripiani, cassettiere, mensole e pannelli attrezzati. Su richiesta torretta elettrificazione posizionata nell'angolo posteriore del piano di lavoro.

■ Armadi spogliatoi

Costruiti in lamiera d'acciaio con spessore 6/10 con tutti i bordi raggiungibili ripiegati.

Ante con apertura a 180 ° montate su speciali cerniere anti-effrazione, provviste di asole e forature per un'ottimale circolazione dell'aria e predisposte per cartellino porta nome.

Chiusura con maniglia metallica lucchettabile con dispositivo antiscazzo o con serratura tipo Yale a 2 chiavi.

Piedini in lamiera stampata e saldata con puntale in materiale plastico predisposto per l'applicazione di piedino regolabile o zoccolo di finitura.

Finiture

- Colorazione struttura armadio: grigio RAL 7035 con smalti in polveri epossipoliesteri.
- Antine: rosso, blu, azzurro, arancio, giallo, verde, avorio.
- Su richiesta: piedini regolabili, serratura con combinazione meccanica, serratura a moneta, serratura con combinazione elettronica, passe partout.



Armadietto tradizionale **ADF11-2** alto 180 cm e profondo 33 cm. Disponibile in 3 versioni: 1, 2, 3 ante (larghezza 36, 69, 102 cm). Accessoriato con pianetto superiore portaoggetti e astina appendiabiti con ganci.

Armadietto **ADF13-4** con ante sovrapposte alto 180 cm e profondo 50 cm. Disponibile in 3 versioni: 2, 4, 6 ante (larghezza 32, 62, 91 cm). Accessoriato con astina appendiabiti con ganci.



Armadietto **ADF70-8** a casella alto 180 cm e profondo 50 cm. Disponibile in 3 versioni: 4, 8, 12 caselle (larghezza 42, 81, 120 cm).

■ Armadi di sicurezza

Armadi realizzati in lamiera d'acciaio spessore 12/10 e 30/10. Costruiti in versione smontabile, si possono assemblare solo dall'interno. Ante a battente girevoli su cerniere non in vista e provviste di profilo continuo antistrappo sul lato della cerniera stessa.

Sistema di chiusura per tutti gli armadi a mezzo di serratura a triplice espansione con chiave a doppia mappa o combinazione numerica a 3 dischi.

Attrezzabilità interna: ripiani, appendiabiti, divisori.

Finiture

- Grigio RAL 7035
- Antracite RAL 7024



Armadio di sicurezza **ADB-SC** spessore 30/10 con 4 ripiani e serratura a doppia mappa a triplice espansione e combinazione. Disponibile in 2 versioni con dimensioni: 100(L) x 200(H) x 50/60(P).



Armadio di sicurezza **ADBS-TP** con 3 ripiani e serratura doppia mappa a triplice espansione. Dimensioni 75(L) x 175(H) x 50(P), oppure dimensioni 100(L) x 200(H) x 50/60(P).



■ Scaffalature

Scaffalature metalliche in acciaio zincato di varie profondità (da 20 a 80 cm) e altezze (da 2 a 5 m).

Ripiani con lunghezze variabili da 60 a 130 cm e con portata da 100 a 350 kg per ripiano a seconda delle versioni.

Sono disponibili i seguenti accessori:

- Spondine per ripiani a contenitore
- Pareti laterali e pannelli
- Divisori verticali
- Pareti laterali in lamiera forata
- Pareti di fondo a pannelli
- Appendiabiti
- Cassetti
- Ante in lamiera forata
- Pannelli porta attrezzi/accessori
- Scale fisse e scorrevoli



■ Carrelli officina

Costruiti in lamiera d'acciaio verniciata con spessore 15/10. Maniglione di spinta in tubolare d'acciaio ricoperto in gomma, disponibili in versioni con ripiani a vasca e a pianale.

Finiture

- Blu RAL 5015



Carrello **ADFB-V1** con ripiani a vasca con bordi anticaduta da 30 mm di altezza. Possibilità di inserire tappetini in gomma per ogni ripiano. Provvisto di ruote con staffe girevoli. Portata 200 kg.

Disponibile in 3 misure:
80(L) x 40(P) x 87(H) cm.
90(L) x 50(P) x 87(H) cm.
95(L) x 60(P) x 89(H) cm.



Carrello **ADFB-VX** con ripiano superiore a pianale e ripiani intermedi a vasca. Disponibile nelle versioni a 1,2,3,4 vasche. Provvisto di 2 ruote con staffe girevoli e 2 ruote fisse. Portata 200 kg. Dimensioni: 90(L) x 50(P) x 87(H) cm.



Carrello **ADFB-P** a pianale. Provvisto di 2 ruote con staffe girevoli e 2 ruote fisse. Portata 300 kg. Disponibile in 3 misure:
100(L) x 70(P) x 97(H) cm.
120(L) x 70(P) x 97(H) cm.
140(L) x 70(P) x 97(H) cm.



Utensili professionali USAG

Area difesa si propone come **Rivenditore Autorizzato USAG** per le Forze Armate e di Polizia. Presentiamo una nuova gamma di carrelli porta attrezzi studiati appositamente per la Difesa. Realizzati con materiali ad alta resistenza, vengono proposti in due diversi assortimenti. Colori disponibili: rosso (verde Nato su richiesta).

Caratteristiche tecniche

- Piano di lavoro con top in ABS alta resistenza.
- Ruote in gomma antiolio Ø125 mm: due fisse e due pivotanti (una con freno).
- Carico statico massimo: 800 kg.
- Portata massima cassette: 20 kg (30 kg per cassette H140)
- Dimensioni esterne: 815(L) x 505(W) x 1.000(H) mm
- Dimensioni interne cassette: 570(L) x 420(W) x 70-140-210(H) mm.
- Peso carrello vuoto: 55 kg.

Assortimento Manutenzione Mezzi (150 pezzi)

- Pinze e tronchesi.
- Chiavi bussola 1/2" e 1/4".
- Giraviti Taglio, PH, Chiavi combinate ed esagonali.
- Assortimento di inserti Ribe con foro, XZN - Torx® Tamper Resistant®.
- Chiavi a T snodate con bocca esagonale 10-13-17 mm.

Codice prodotto: **ADU-150**.



Commercializziamo tutta la gamma
dei prodotti USAG

Assortimento Manutenzione (181 pezzi)

- Pinze e tronchesi.
- Chiavi bussola 1/2" e 1/4".
- Chiavi combinate, esagonali e lime.
- Giraviti Taglio, PH e Torx®.
- Punte HSS.
- Giravite portainseriti.

Codice prodotto: **ADU-181**.



Controllo stato di carica delle armi

I sistemi di controllo dello stato di carica proposti da Area Difesa permettono di poter maneggiare le armi in assoluta sicurezza nelle fasi di consegna e restituzione, verificando la presenza o meno del "colpo in canna". Sono di ingombri ridotti e possono essere eventualmente installati a parete o su un piano. Sono indicati per tutte le armi leggere in dotazione alle Forze Armate, NATO e Polizia.

Sono disponibili in varie versioni, con o senza piedistallo e sono stati testati e certificati da molti enti americani ed europei (H.P. White Laboratory, Maryland, USA - Ballistic Solutions Ltd., Belfast, UK - Norwegian Defense Research Establishment).

Tra le prove effettuate quella più rilevante è del "witness paper" dove un foglio di carta viene posizionato intorno ai fori di sfiato dell'attrezzo e vengono rilevati eventuali danneggiamenti alla carta nel momento in cui vengono esplosi dei colpi all'interno della struttura. Potete trovare i risultati dei test sul nostro sito (www.aredifesa.it).

Rifle-Clear

Dispositivo indicato soprattutto per armi lunghe per via del piedistallo di appoggio al pavimento e per l'alta capacità di resistenza all'urto.

Dimensioni: 230(L) x 650(W) x 760(H) mm.
 Peso: 23 kg.



Emergency-Clear

Modello concettualmente analogo al Pistol-Clear. È equipaggiato con maniglia per permetterne un trasporto più agevole, può essere posizionato all'interno di veicoli.

Dimensioni: 150(L) x 330(W) x 400(H) mm. Peso: 12 kg.



Vehicle-Clear

Pur avendo dimensioni ridotte rispetto al Pistol-Clear, in modo da poter essere facilmente trasportabile e comodamente usato a bordo di veicoli, garantisce prestazioni uguali agli altri modelli e trattiene colpi esplosi da molti calibri.
 Dimensioni: 110(L) x 200(W) x 210(H) mm.
 Peso: 4,9 kg.



Pistol-Clear

Modello compatto particolarmente indicato per pistole in virtù delle dimensioni ridotte. Può essere installato a parete o fissato su un piano.
 Dimensioni: 150(L) x 350(W) x 270(H) mm. Peso: 10 kg.



Gunsmith-Clear

Modello simile alla gamma sopra riportata ma con la possibilità di essere aperto per analizzare il proiettile. Ampie e robuste asole permettono l'uso di un lucchetto per il bloccaggio delle parti altrimenti mobili. Il lucchetto/morsetto non è incluso nel prodotto. Indicato per prove balistiche.

Dimensioni: 150(L) x 330(W) x 400(H) mm. Peso: 13 kg.



Controllo stato di carica delle armi leggere

Descrizione	Codice	NSN
Rifle-Clear	WCRCO1	1095-99-993-1118
Emergency-Clear	WCECO1	1095-99-982-0279
Vehicle-Clear	WCVCO1	1095-99-982-0279
Pistol-Clear	WCPCO1	1095-99-681-5979
Gunsmith-Clear	WCGMO1	disponibile su richiesta

Valigie per il trasporto delle armi (in PP)

Prodotte in polipropilene, sono altamente resistenti e a tenuta stagna. Sono equipaggiate con guarnizioni di tipo "O-Ring" che garantiscono una completa impermeabilità. Sono tutte dotate di valvola di depressurizzazione. Le valigie ADCases vengono sottoposte a numerosi test di stress meccanico in tutte le parti che le compongono (struttura, cerniere, ruote e mani-

glie). Sono inoltre state prodotte per resistere a temperature ambientali estreme (-40° +85°).

I prodotti ADCases sono fabbricati in Italia e rispondono alle specifiche IP67 - STANAG 4280 - ATA 300 e DS81-41. Le valvole di sfiato derivano da tecnologie utilizzate in ambito medicale.



Valigia per AR-SC70/90 e pistola Beretta 92FS

(Linea ADC5400)

La valigia in plastica della linea ADC5400 viene prodotta in varie versioni per il trasporto di fucili AR-SC70/90 e pistole Beretta 92FS. Dotata di ruote per il trasporto può essere fornita in diverse colorazioni in funzione delle quantità richieste dal cliente. Dimensioni: 1187 x 410 x 181(H) mm; peso 8,5 kg.



Valigia per ARX160 + pistola Beretta 92FS + caricatori

(Linea ADC5400)

Prevista per il trasporto di un fucile ARX160 con calcio ripiegato e con ottica AIM point montata, 7 caricatori per ARX, una pistola Beretta 92FS con 3 caricatori. Dotata di ruote per il trasporto, può essere fornita in diverse colorazioni. Dimensioni: 1187 x 410 x 181(H) mm; peso 8,5 kg.



Valigia per ARX160 e pistola Beretta 92FS

(Linea ADC5400)

La valigia della linea ADC5400 serve al trasporto di un fucile ARX160 con calcio ripiegato, tutti gli accessori in dotazione (canna lunga, treppiede, baionetta e cinghie) e una pistola Beretta 92FS. Dotata di ruote per il trasporto, può essere fornita in diverse colorazioni. Dimensioni: 1187 x 410 x 181(H) mm; peso 8,5 kg.

Valigia per ARX160

Le valigie in plastica della linea ADC2780 e ADC2800 contengono rispettivamente 4 e 6 fucili Beretta ARX160 comprensivi di canna aggiuntiva e treppiede. Disponibili anche nella versione ADC2780-2ARX2FS per contenere 2 ARX160 e 2 pistole Beretta 92FS e ADC2780-4ARX4FS per contenere 4 ARX160 e 4 pistole Beretta 92FS.

Dimensioni (linea ADC2780):
810 x 585 x 388(H) mm;
peso 15,5 kg.

Dimensioni (linea ADC2800):
810 x 585 x 480(H) mm;
peso 16,5 kg.





Valigia per pistole Beretta 92FS

(Linea ADC2600)

Pur essendo di dimensioni ridotte, può contenere 8 pistole Beretta 92 FS, tutte separate tra di loro da apposito vano realizzato in spugna ad alta densità. La valigia è dotata di un vano per contenere accessori e/o caricatori. Dimensioni esterne: 550 x 420 x 215(H) mm; peso 5 kg. È fornibile nella versione senza ruote o con ruote (modello "W"). Dimensioni esterne: 550 x 420 x 260(H) mm.



Novità

(Linea ADC2400)

Disponibili le versioni ADC2400-2FS per 2 pistole Beretta 92 FS e ADC2400-4FS per 4 pistole Beretta 92FS, entrambe con 3 caricatori per arma. Dimensioni esterne: 405 x 330 x 165(H) mm; peso 2 kg.



Novità

(Linea ADC2300)

Disponibili le versioni ADC2300-1FS per una pistola Beretta 92 FS e ADC2300-2FS per due pistole Beretta 92FS, entrambe con 3 caricatori per arma. Dimensioni esterne: 335 x 290 x 155(H) mm; peso 2 kg.



Valigie in plastica per trasporto armi ADCases

Descrizione	Codice	NSN
Valigia per 4 AR-SC70/90	ADC5400-4AR	9999-15-013-1297
Valigia per 2 AR-SC70/90	ADC5400-2AR	disp. su richiesta
Valigia per 2 AR-SC70/90 + 2 92FS	ADC5400-2AR2FS	9999-15-013-1298
Valigia per 1 AR-SC70/90 + 1 92FS	ADC5400-ARFS	9999-15-012-8545
Valigia per 1 ARX160 + accessori + 1 92FS	ADC5400-ARXFS	disp. su richiesta
Valigia per 1 ARX160 + 1 92FS + 7 caricatori ARX + 3 caricatori 92FX	ADC5400-ARXFS-MAG	disp. su richiesta
Valigia per 4 ARX160	ADC2780-4ARX	9999-15-008-1297
Valigia per 2 ARX160 + 2 92FS	ADC2780-2ARX2FS	disp. su richiesta
Valigia per 4 ARX160 + 4 92FS	ADC2780-4ARX4FS	disp. su richiesta
Valigia per 6 ARX160	ADC2800-6ARX	disp. su richiesta
Valigia per 8 92FS + accessori/caricatori	ADC2600-8FS	9999-15-012-8543
Valigia per 8 92FS + accessori/caricatori, versione trolley	ADC2600W-8FS	9999-15-013-1299
Valigia per 4 92FS + 3 caricatori per arma	ADC2400-4FS	disp. su richiesta
Valigia per 2 92FS + 3 caricatori per arma	ADC2400-2FS	disp. su richiesta
Valigia per 1 92FS + 3 caricatori	ADC2300-1FS	disp. su richiesta
Valigia per 2 92FS + 3 caricatori per arma	ADC2300-2FS	disp. su richiesta

In evidenza



Cambiando solamente gli interni delle valigie della linea ADC5400, si possono trasportare indifferentemente AR-SC70/90, ARX160 e/o pistole 92FS. Possiamo modificare in un secondo momento le vostre valigie nel caso di cambiamento dell'arma da trasportare (esempio da AR-SC70/90 a ARX160).

Flight cases per trasporto armi

Baule per dodici AR70/90, SC70/90 o ARX160

Il baule rastrelliera (tipo flight case) rappresenta una novità per quanto riguarda il trasporto e lo stoccaggio delle armi in quanto unisce in un singolo prodotto la funzione di trasporto con quella di una rastrelliera e può essere collocato all'interno di un container che, nel caso di teatri operativi o di esercitazioni in campo aperto, può costituire il locale armeria. Il baule è composto da 2 vani simili tra loro che si aprono a conchiglia e può ospitare fino a 12 fucili Beretta AR70/90 (o SC70/90), 6 posizionati nella parte inferiore e altrettanti in quella superiore.

I fucili sono saldamente ancorati alla cassa, nella parte superiore per mezzo di fori in cui si infila la canna dell'arma e nella parte inferiore per mezzo di un supporto a pettine in cui si infilano i calcioli delle armi che vengono bloccati da un antina a ribalta. Tutto ciò per ognuna delle due sezioni della cassa.

Dimensioni: 540(L) x 540(W) x 1050(H), 2010(H aperta) mm.
Peso: 24 kg.

Caratteristiche generali

Il baule rastrelliera è realizzato con le caratteristiche dei flight case più avanzati. Sono utilizzati profili in alluminio (spigoli e linea di chiusura) e pannelli in materiale plastico alveolare (Astroboard coestruso) antisfondamento ad altissima resistenza che, oltre a essere impermeabile, pesa mediamente il



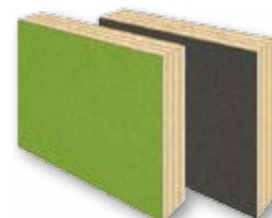
Bauli ADcases per trasporto armi		
Descrizione	Codice	NSN
Baule per 12 AR/SC 70/90	ADTR-RAST12-AR	disp. su richiesta
Baule per 12 AR70/90, SC70/90 o ARX160	ADTR-RAST12 AR/ARX	9999-15-012-8544
Baule per 6 AR70/90	ADTR-6AR70	disp. su richiesta
Baule per 6 AR70/90 + 18 caricatori	ADTR-6AR70-C	disp. su richiesta
Baule per 2 Minimi	ADTR-2MINIMI	disp. su richiesta
Baule per M2	ADTR-M2	disp. su richiesta
Baule per 2 MG42/59	ADTR-2MG4259	9999-15-013-1300
Cassettiera + tavolo	ADTR-WCTAB-1	disp. su richiesta
Cassettiera + doppio tavolo	ADTR-WCTAB-2	disp. su richiesta
Baule per 2 PM12	ADTR-2PM12	9999-15-013-1293
Baule per 4 PM12	ADTR-4PM12	disp. su richiesta
Baule per 6 PM12	ADTR-6PM12	disp. su richiesta

30% in meno rispetto a soluzioni simili realizzate in legno/alluminio o legno/laminato. Le chiusure di sicurezza e le maniglie sono incassate e realizzate in acciaio zincato, come anche angolari e cantonali. Una chiusura aggiuntiva nella parte posteriore della cassa blocca il baule in posizione aperta.

Quando è chiuso ha la classica forma di un flight case, pratico da muovere e pronto per il trasporto delle armi. Quando è aperto risulta essere una vera e propria rastrelliera su due livelli, che ottimizza gli spazi e garantisce facilità d'accesso alle armi. Pensato e dimensionato anche per essere collocato in locali armeria mobili o provvisori (tipicamente shelter appositamente attrezzati).



Disponibile anche nella versione economica in legno/laminato colore verde o nero (cod. **ADTR-RAST12AR/ARX-L**).



■ Baule per sei AR70/90 e caricatori

Cassa per trasportare sei fucili Beretta AR70/90 (o SC70/90). Può essere realizzata in legno multistrato con superficie esterna in alluminio, in laminato fenolico antigraffio di colore verde militare o con pannello in polipropilene/kevlar di colore nero. È disponibile una versione con scomparto per 18 caricatori. **Disponibile anche per ARX160 con e senza ottiche montate.**



■ Baule per due Minimi e caricatori

Cassa per trasportare 2 mitragliatori Minimi con rispettive canne di riserva, 8 caricatori calibro 5,56 di cui 2 a nastro. Disponibili in legno multistrato con superficie esterna in alluminio, in laminato fenolico antigraffio di colore verde militare o con pannello in polipropilene/kevlar di colore nero.



■ Baule per due MG42/59

Cassa per il trasporto di due mitragliatrici MG42/59 e relative canne di riserva. Può essere realizzata in legno multistrato con superficie esterna in alluminio, in laminato fenolico antigraffio di colore verde militare o con pannello in polipropilene/kevlar di colore nero.



■ Baule per M2

Cassa per trasportare una mitragliatrice Browning M2 (smontata), il relativo treppiede e una canna di riserva. Può essere realizzata in legno multistrato con superficie esterna in alluminio, in laminato fenolico antigraffio di colore verde militare o con pannello in polipropilene/kevlar di colore nero.



■ Cassettiera/tavolo da campo

Cassa che racchiude la funzione di un tavolo da campo completo di 3 cassetti. Quando la cassa è chiusa le gambe del tavolo sono posizionate nell'incavo del coperchio frontale dei cassetti. Nella versione ADTR-WCTAB-2 i coperchi asportabili sono due (frontale e posteriore alla cassettera) per ottenere due tavoli separati o un tavolo doppio. Il laminato esterno della cassa può essere richiesto in varie colorazioni.



■ Baule per due PM12 e caricatori

Cassa per il trasporto di due mitragliatrici PM12 e relativi caricatori. Può essere realizzata in legno multistrato con superficie esterna in alluminio, in laminato fenolico antigraffio di colore verde militare o con pannello in polipropilene/kevlar di colore nero. Disponibile anche nella versione per 4 e 6 PM12 con rispettivi caricatori.



Le casse sono prodotte in Italia, hanno una garanzia completa per rotture causa difettosità e sono sempre riparabili. Sono disponibili con finitura in legno/alluminio o in legno/laminato con varie colorazioni e possono essere fornite con configurazioni diverse. Produciamo casse di qualsiasi dimensione per il trasporto di apparecchiature, strumenti o altro in funzione delle esigenze del cliente.

Valigie per il trasporto delle armi (in ABS)



Area Difesa, in aggiunta alla sua linea ADCases, propone una serie di valigie trasporto armi e attrezzature varie prodotte in ABS sia con tecnologia Roto-Mold che a iniezione. Le valigie hanno le seguenti caratteristiche di massima a seconda dei modelli:

- Versioni con ruote e maniglie per il trasporto.
- Valvole di depressurizzazione.
- Resistenti all'acqua, a tenuta stagna e a prova di polvere.
- Sistemi di chiusura brevettati.
- Rinforzi angolari e su tutta la superficie della valigia.
- Lucchettabili e con asole rinforzate.

- Disponibili in varie colorazioni (verde NATO, sabbia, nero e per alcuni modelli giallo e arancione).
- Certificate secondo gli standard: MIL-STD-810G, MIL-STD2073, MIL-C-4150 J, STANAG 4280, DEF-STAN 8141, ATA300.
- Molti modelli sono impermeabili IP 67.

La gamma di prodotti copre una varietà di misure molto ampia. Proponiamo valigie fino a 160 cm di lunghezza, 60 cm di larghezza e profondità. Sono disponibili versioni anche con telaio di rinforzo metallico e in versione rack. Alcuni modelli sono impilabili e fissabili tra loro.



Valigetta armaioli

Novità

Area Difesa in collaborazione con armaioli esperti ha sviluppato una valigetta attrezzi per la manutenzione sia sul campo che in laboratorio di tutte le armi in dotazione alle Forze Armate e di Polizia. La valigetta prodotta in materiale plastico molto resistente, è uno strumento essenziale per gli armaioli e contiene circa 100 attrezzi specifici (caccia spine, carica serbatoi, detergenti specifici, martelli e mazzuole, pinze e pinzette di varie sezioni, spazzole di materiali vari, attrezzi dedicati allo smontaggio delle armi e molto altro). Impermeabile a norme IP67, Stanag 4280, ATA300, DS81-41, è dotata di pannelli con passanti elastici per il supporto degli attrezzi e vasca termoformata.

Codice prodotto: **AD-GUNTOOLSKIT1**

NSN: 9999-15-013-1296



Nota importante

La valigetta e la marca di alcuni utensili riportati nella fotografia sono solamente indicative e non impegnative. A seconda delle disponibilità potrebbero essere forniti prodotti diversi ma con le stesse caratteristiche se non superiori.

Novità

Kit per la pulizia delle armi

Area Difesa propone una linea completa di prodotti per la pulizia delle armi. Realizzati in Italia, rappresentano il meglio che si può trovare sul mercato per tutti i calibri delle armi

individuali e di reparto in dotazione alle Forze Armate e di Polizia (5.56 – 7.62 – 9 – 12.7 – 40 mm).

Kit per calibri 5.56, 7.62, 9, 12.7, 40

Valigia in materiale plastico con accessori per la pulizia dei calibri 5.56, 7.62, 9, 12.7 e 40 mm. Completa di bacchette, scovoli, lubrificanti e panni. Kit composto da 104 pezzi.

Codice prodotto:

AD-TATTICA

NSN: 9999-15-013-1305



Kit per fucile calibro 5.56 o 7.62

Kit pulizia per fucile calibro 5.56 o 7.62 mm in bustina con clip color verde militare. Composto da: scovoli in nylon, ottone, lana, tirapezuole, asta in 4 pezzi, spazzolino in nylon e boccetta porta olio.

Codice prodotto:

ADTR/M



Kit per fucile calibro 5.56 o 7.62 con asta

Kit pulizia in bustina con zip per fucile calibro 5.56 o 7.62 mm. Composto da: scovoli in nylon, ottone, lana, tirapezuole, asta in 4 pezzi, spazzolino in nylon e boccetta porta olio.

Codice prodotto:

ADAR15



Kit per fucile calibro 5.56 o 7.62 a trascinamento

Kit pulizia tascabile per fucile calibro 5.56 e 7.62 mm a trascinamento. Composto da: scovoli ottone, nylon, tirapezuole e cavo trascinamento.

Codice prodotto: **AD81**



Kit per fucile calibro 5.56 o 7.62 con cavo

Kit pulizia in bustina con zip per fucile calibro 5.56 o 7.62 mm. Composto da: scovoli in nylon, ottone, lana, tirapezuole, cavo, spazzolino in nylon e boccetta porta olio.

Codice prodotto:

ADAR-CABLE



Kit per lanciagranate 40 mm

Kit pulizia in bustina con zip per lanciagranate 40 mm. Composto da: scovolo in ottone/nylon, asta in 2 pezzi, spazzolino in nylon e boccetta porta olio.

Codice prodotto:

ADGL-ECO



■ Kit per pistola calibro 9

Kit di pulizia in bustina con zip per pistola calibro 9 mm. Composto da: scovoli in nylon, ottone, tirapezzuole, asta, spazzolino in nylon boccetta porta olio.

Codice prodotto:
ADTP-MIL



■ Kit in scatola per fucile calibro 5.56 o 7.62

Kit pulizia in scatola per fucile calibro 5.56, 7.62 mm a trascinamento. Composto da: scovoli ottone, nylon, cavo trascinamento e boccetta porta olio.

Codice prodotto: **AD85**



■ Kit tascabile per pistola calibro 9

Kit pulizia tascabile per pistola calibro 9 mm. Composto da: scovoli in ottone, nylon, lana, bacchetta ottone in 2 pezzi (fissa e girevole) e tirapezzuole.

Codice prodotto: **AD82**



■ Kit per fucile e pistola

Kit pulizia a trascinamento con scovolo bronzo/nylon e feltrini per fucile e pistola.

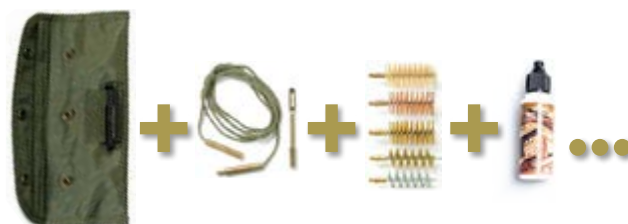
Codice prodotto:
ADSCPL



■ Kit in scatola per pistola calibro 9

Kit pulizia in scatola per pistola calibro 9 mm. Composto da: scovoli in ottone, nylon, lana, bacchetta ottone in 2 pezzi e boccetta porta olio.

Codice prodotto: **AD84**



Possiamo creare kit personalizzati componendo i tools e le confezioni di accessori come richiesto dal cliente.

In evidenza

Nel MEPA (www.acquistinretepa.it) potrete trovare nel nostro catalogo combinazioni già realizzate di scovoli nei vari materiali e formati e le relative aste.

■ Scovoli, aste e accessori vari

Di seguito alcuni esempi dei prodotti disponibili:

- Scovolo in nylon a spazzola.
- Scovolo in ottone o in bronzo a spazzola.
- Scovolo in ottone, bronzo o acciaio elicoidale.
- Scovolo in lana.
- Scovolo in nylon o ottone con anello per pistola.
- Scovolo in bronzo, nylon e lana per la pulizia di lanciagranate calibro 40 mm.

Per ogni tipo di scovolino, sono disponibili tutta una serie di bacchette in 3 pezzi o a pezzo unico, realizzati in acciaio o alluminio ed eventualmente ricoperti in PVC.

Gli scovolini sono disponibili nelle seguenti confezioni:

- In quantità sciolte in funzione del minimo ordinabile.
- In blister plastici da 3 pezzi nelle varie combinazioni lana, nylon, bronzo, acciaio o ottone.
- In confezioni da 100/200 pezzi comprensive di alcune bacchette di supporto.

Codici prodotto su richiesta



Scovolo con setole in bronzo e nylon, combinazione particolarmente adatta per la pulizia di lanciagranate calibro 40 mm.

In aggiunta agli scovolini proponiamo tutta una serie di accessori quali ad esempio:

- Spazzolino in nylon o bronzo per varie utilità.
- Terminali ad anello porta pezzuole.
- Panni e pezzuole per pulizia in sacchetto o blister.
- Salva percussori in plastica, in alluminio o alluminio anodizzato. Disponibili per vari calibri in blister da 3-5 pezzi o sciolti.
- Segnalatori di sicurezza per arma scarica.

Codici prodotto su richiesta





Prodotti per lubrificazione e pulizia armi

I prodotti Orapi sono specifici per la lubrificazione, la pulizia e lo sbloccaggio di armi e parti metalliche in genere.

Area Difesa è distributore autorizzato Orapi per le Forze Armate e di Polizia.

Reduce 4 (super sbloccante)

Prodotto ad azione rapidissima ad alta penetrazione. È idrofugo, fosfatante ed elimina la ruggine. Per smontaggi difficili senza deformazione dei filetti. Omologazioni: X66/DCEA604/I, US MIL G 234111, NATO 5758/45, US MIL 63460, NATO FA 5X0

Confezioni:
Aerosol 250 ml (12 pezzi).
Aerosol 500 ml (12 pezzi).



AV33 (pulente specifico per armi)

Lubrifica perfettamente tutte le parti delle armi. Neutralizza ed elimina residui di polvere. Temperatura di utilizzo -60 /+200 °C.

Confezioni:
Aerosol 150 ml (12 pezzi).



Souffleur (gas secco ecologico)

Aerosol pulente 100% ecologico. Permette la pulizia a secco di materiale elettronico e pezzi meccanici. Non infiammabile. Lascia le parti perfettamente asciutte dopo l'applicazione.

Confezione:
Aerosol 262 ml (12 pezzi).



Kleaner (sgrassante secco)

Sgrassante ad essiccamento rapido. Pulisce accuratamente tutte le superfici. Ideale per pulire piccoli meccanismi e parti difficili da raggiungere. Non contiene solventi cloridrici. Non intacca materiali fragili e plastici.

Confezione:
Aerosol 400 ml (12 pezzi).



Oraflon AL (lubrificante al Teflon®)

Lubrificante sintetico a base di Teflon® solventato con additivi EP e agenti antiruggine. Particolarmente indicato per la lubrificazione statica e dinamica.

Confezioni:
Aerosol 200 ml (12 pezzi).
Aerosol 400 ml (12 pezzi).
Tanica 5 l (4 pezzi).



Orasolv P (solvente)

Solvente dielettrico ad alto potere sgrassante, evaporazione controllata. Ideale per utilizzo in vasche ultrasuoni.

Confezioni:
Tanica da 30 l (1 pezzo).
Fustino da 60 l (1 pezzo).
Fusto da 200 l (1 pezzo).



Silicone spray (olio al silicone)

Olio al silicone con altissima protezione anticorrosiva. Ottime proprietà antistatiche e antiaderenti. Evita il deposito della polvere. Lubrificante altamente idrofobico. Resiste a lavaggi frequenti. Temperatura di utilizzo: -50 +200 °C.

Confezione:
Aerosol 400 ml (12 pezzi).





■ Molyspray

(pretrattamento di meccanismi)

Olio al disolfuro di molibdeno ideale per il trattamento e pretrattamento di meccanismi o parti di essi che devono essere assemblati. Buona resistenza all'ossidazione. Con l'applicazione spray si ottiene una pellicola omogenea. Temperatura di utilizzo: -200 +450 °C. Omologazioni: Aerospaziale PQ 816.00, NATO S 749, FR STPA n.34593, US MIL-L-23398C.

Confezione:

Aerosol 400 ml (12 pezzi).



■ SI 4

(grasso al silicone)

Per l'ingrassaggio e il montaggio di tutti i meccanismi. Prodotto idrofugo e chimicamente inerte con eccellente conducibilità termica. Non danneggia le guarnizioni in gomma. Temperatura di utilizzo: -40 +200 °C. Omologazioni: Nato S736.

Confezioni:

Aerosol 400 ml (12 pezzi).

Barattolo 1 kg (6 pezzi).



■ CT Flon

(grasso al Teflon®)

Grasso di litio e Teflon®. Plurifunzionale per tutti gli usi difficili e delicati. Ideale per cuscinetti, giunti e meccanismi articolati in genere. Prolunga gli intervalli di lubrificazione. Omologazioni: NSN 9150-14-527-9789. Temperatura di utilizzo: -20 +140 °C.

Confezioni:

Aerosol 400 ml (12 pezzi).

Cartuccia 400 g (12 pezzi).

Barattolo 5 kg (1 pezzo).



■ CT14

(grasso di litio)

Assicura la migliore durata nel tempo degli organi lubrificati. Per la lubrificazione di meccanismi sottoposti a severe condizioni di lavoro. Temperatura di utilizzo: -30 + 165 °C. Omologazioni: NATO G414, DCEA 301, DIN 5158, NATO G 450, STM 7430, US MIL G24.

Confezioni:

Aerosol 400 ml (12 pezzi).

Cartuccia 400 g (12 pezzi).

Tanica 25 kg (1 pezzo).



■ WSA

(grasso marino)

Prodotto altamente adesivo resistente all'acqua e al vapore. Multifunzionale, indicato per l'uso in ambiente marino. Temperatura di utilizzo: -30 +130 °C. Omologazioni: aeronautica MAN 2232/79, STM 7430A, NATO G450, MIL G 24139, norme marine STM 7420B, NATO G460. NSN 9150-14-272-4989.

Confezioni:

Aerosol 400 ml (12 pezzi).

Cartuccia 400 g (12 pezzi).

Barattolo 1 kg (6 pezzi).

Barattolo 5 kg (4 pezzi).

Barattolo 25 kg (1 pezzo).

Barattolo 50 kg (1 pezzo).



■ CT4

(grasso di litio al MoS₂)

Prodotto multifunzione che lubrifica in situazioni di carico elevato (cuscinetti, giunti e meccanismi articolati in genere). Contenendo del MoS₂ (bisolfuro di Molibdeno) permette una lubrificazione più prolungata. Temperatura di utilizzo: -30 +165 °C.

Confezioni:

Aerosol 400 ml (12 pezzi).

Cartuccia 400 g (12 pezzi).

Barattolo 1 kg (6 pezzi).

Barattolo 5 kg (4 pezzi).

Barattolo 25 kg (1 pezzo).

Barattolo 50 kg (1 pezzo).



■ Oramouss

(schiuma pulente per mani)

Oramouss è una schiuma pulente a PH neutro per la pulizia delle mani che non contiene alcun solvente petrolifero. Pulisce le mani senza aggredirle senza lasciarle unte o secche. Dopo averla spalmata sulle mani è sufficiente sfregarle per eliminare le sporcizie.

Confezione:

Aerosol 150 ml (12 pezzi).



■ Ultra Clean

(fazzolettini umidificati)

Salviettine umidificate in TNT (tessuto non tessuto) impregnate con una soluzione detergente efficace per mani e oggetti. Permette di pulire con facilità olio, catrame, pittura fresca, inchiostro e cattivi odori lasciando un profumo delicato di agrumi. Non contiene sapone ed è ipoallergenico.

Confezione:

Barattoli da 70 salviette (6 pezzi).



■ Prodotti biologici per la pulizia

Solventi, lubrificanti e detergenti biologici della linea di prodotti Orapi® e BiOrapi®. Tutti di origine vegetale, non contengono COV (Composti Organici Volatili) o idrocarburi e sono disponibili in varie confezioni.

Sono stati sviluppati appositamente per tutelare il più possibile la salute degli operatori che fanno uso di solventi e detergenti. **Alcuni di questi prodotti possono essere utilizzati anche in vasche di lavaggio a ultrasuoni.**

Novità

■ Degryp Bio

(sgrippante)

Sgrippante biodegradabile senza COV (composti organici volatili). Non contiene silicone, idrorepellente penetra a fondo e rispetta l'ambiente.

Confezioni:

Aerosol 400 ml (12 pezzi).



■ Ultra Bio Solv

Colz'emul (solvente)

Solvente 100% vegetale di nuova concezione, ecologico e biodegradabile. Esente da idrocarburi clorati e petroliferi.

Confezioni:

Tanica da 5 l (4 pezzi).

Fustino da 30 l (1 pezzo).

Fustino da 60 l (1 pezzo).

Fusto da 200 l (1 pezzo).



■ Natur'solv (solvente)

Solvente vegetale, non contiene idrocarburi o COV. Protegge contro la corrosione, **può essere usato in vasca a ultrasuoni**. Eccellente sgrassante concepito per la pulizia di pezzi e parti meccaniche e superfici metalliche. Si utilizza puro e a freddo (a bagno e pennello). Punto di infiammabilità > di 150 °C.

Confezioni:

Tanica 5 l (4 pezzi)

Fusto 200 l (1 pezzo).



■ Orasolv S1 (solvente)

Solvente biodegradabile a potere elevato. Solubile in acqua. Conforme alle regolamentazioni comunitarie. Biodegradabile, penetra in profondità e non provoca l'ossidazione dei metalli ferrosi dopo l'essiccazione. Si utilizza puro e a freddo anche a pennello. Punto di infiammabilità > di 80 °C.

Confezioni:

Tanica 5 l (4 pezzi).

Fusto 200 l (1 pezzo).



■ Orange Solvent (solvente)

Solvente vegetale sgrassante a base di essenze naturali di arancia. Sgrassa rapidamente ed è indicato per l'utilizzo in vasca (ultrasuoni o no). Non provoca l'ossidazione dei metalli ferrosi dopo l'evaporazione. Non richiede soffiaggio e lascia un leggero film anticorrosivo. Non emulsionabile con acqua. Punto di infiammabilità > di 69 °C.

Confezioni:

Aerosol 400 ml (12 pezzi).

Tanica 20 l (1 pezzo).

Fustino 60 l (1 pezzo).

Fusto 200 l (1 pezzo).



■ Orazym (additivo)

Additivo concentrato di micro-organismi biodegradabili che permettono l'abbattimento di oli e grassi nelle vasche di sgrassaggio biologico. Non contiene solventi e COV (composti organici volatili). Riduce i cattivi odori nelle vasche. Massima efficacia con range di temperatura di utilizzo da 5 a 45 °C. Si utilizza con il detergente a PH controllato ORANET M per vasche riscaldanti per prolungare la durata del bagno. Non infiammabile.

Confezioni:

Tanica 5 l (1 pezzo)

Barattolo 10 pastiglie da 284 g cad. (2 pezzi).



■ Biolic-CH (solvente)

Distruuttore biologico di idrocarburi. Permette di pulire immediatamente le macchie di idrocarburi (benzina, gasolio o altro) più difficili da trattare su superfici porose e pavimentazioni di officine e parchi mezzi. Funziona per mezzo di tensioattivi e micro-organismi, non contiene agenti patogeni e rispetta numerosi criteri di biodegradabilità. A seconda della consistenza delle macchie da trattare si utilizza puro o diluito al 10-20%.

Confezioni:

Tanica 5 l (4 pezzi).



■ Oranet M (detergente)

Detergente acquoso biodegradabile, per sgrassare tutti i pezzi metallici e meccanici quando si desidera evitare rischi di corrosione. Non contiene solventi o composti organici volatili. Scioglie i grassi, gli oli, i residui carboniosi. Potere anticorrosione rinforzato. Particolarmente adatto per lo sgrassaggio a bagno sia a caldo che a freddo nelle vasche di lavaggio. Non infiammabile.

Confezioni:

Tanica 20 kg (1 pezzo).

Tanica 60 kg (1 pezzo).

Fusto 200 kg (1 pezzo).



■ Orange Creme Plus (crema pulente)

È una crema pulente a base di estratti d'arancia, tensioattivi di origine vegetale e polvere di pietra pomice micronizzata per la pulizia delle mani nei laboratori o per strada.

Scioglie gli oli, i grassi animali, minerali e sintetici. Scioglie la fuliggine e il carbone. Non contiene nessun solvente derivato dal petrolio ed è conforme alla norma NFT 73 101. Ammorbidisce la pelle, contiene glicerina e talco, è a PH neutro e non contiene aromi artificiali o conservanti.

Confezione:

Tanica 5 l con pompa dosatrice (4 pezzi).



In evidenza



Commercializziamo un'ampia gamma di prodotti per molte altre applicazioni. Contattateci per qualsiasi esigenza.

Prodotti di supporto alla manutenzione armi

Guanti in nitrile

Non sterili, monouso, privi di polvere, colore blu.
Confezione: scatola da 100 pezzi.
Misure: S, M, L, XL.
Codice prodotto: **AD-GL**



L'immagine è indicativa. A seconda delle disponibilità potrebbe essere fornito un prodotto diverso ma con le stesse caratteristiche.

Kit per ottiche

Kit per pulizia ottiche con boccetta erogatore spray.

Confezione: spray da 30 ml (minimo ordinabile 4 pezzi), codice prodotto **AD-OPTIK-30**



Mascherina per la protezione delle vie respiratorie

Classe di protezione FFP1 NR. Marchiate CE 0194. Conformi a normative europee EN 149:2001 + A1:2009. Doppia bordatura in tessuto elastico e stringinaso flessibile. Comfort elevatissimo grazie al materiale morbido, adattabile a qualsiasi tipo di conformazione facciale.

Confezione: 12 pezzi.

Codice prodotto: **AD-MSK**



Supporto per armi lunghe

Morsa per sorreggere il fucile durante i lavori di pulizia e manutenzione. Universale per tutte le armi lunghe. Dotato di chiusura in gomma e dispositivo di sgancio rapido. La morsa ha scomparti per minuteria e lubrificante.

Codice prodotto: **AD-TGV**



Panni in tessuto non tessuto

Per la pulizia delle armi e di accessori vari. Riutilizzabile, grande potere assorbente e forte resistenza alla trazione. Utilizzabili per solventi - Colore azzurro.

Codice prodotto:

AD-TNT, confezioni da 100 panni (dimensioni 37 x 50 cm)

AD-TNT-ROTOLO, confezione 2 rotoli da 310 strappi cad. (dimensioni 26 x 40 cm)

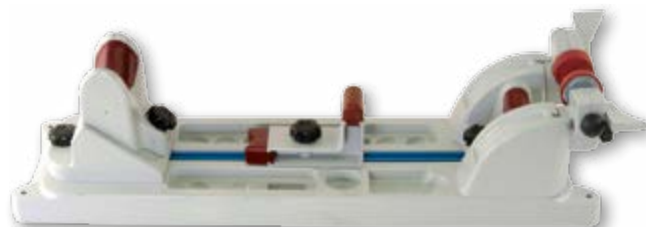
L'immagine è indicativa. A seconda delle disponibilità potrebbe essere fornito un prodotto diverso ma con le stesse caratteristiche.



Supporto per armi lunghe e corte

Morsa per armi per sorreggere l'arma durante i lavori di pulizia e manutenzione. Utilizzabile sia con armi lunghe che corte per via della slitta scorrevole. La morsa ha scomparti per minuteria e lubrificante.

Codice prodotto: **AD-TGB**



■ Cappuccio protettivo per le canne delle armi



Utilizzata per evitare che polvere, acqua o altri elementi estranei entrino nella canna quando l'arma viene usata all'aperto (teatri operativi, esercitazioni, pattugliamenti o altro). Protegge la canna quando l'arma viene riposta in armeria e può essere usato per segnalare che la stessa è stata revisionata e ispezionata prima di essere stoccata.

Caratteristiche

- In lattice di gomma con rinforzo nella parte terminale.
- Impermeabile e resistente agli agenti atmosferici.
- Riutilizzabile, antistatico, non lascia residui sull'arma.
- Grazie alla sua elasticità, una volta applicato non si può perdere. Non si deteriora nel tempo. Colore nero opaco
- Praticamente ininfluenza sul primo colpo sparato.
- Conforme alle specifiche MIL-B.

Confezioni:

- 100 cappucci per AR, ARX, Minimi, codice prodotto **ADFC-100M**, NSN999-15-013-1294
- 100 cappucci per MG, M2, 92FS, codice prodotto **ADFC-100XL**
Minimo ordinabile 3 confezioni (totale 300 pezzi confezionati in sacchetti da 10 pezzi per uso individuale).
- 1000 cappucci per AR, ARX, Minimi, codice prodotto **ADFC-1000M**, NSN999-15-013-1294.
- 1000 cappucci per MG, M2, 92FS, codice prodotto **ADFC-1000XL**
Minimo ordinabile 1 confezione (totale 1000 pezzi confezionati in sacchetti da 100 pezzi).

■ Lampada per ispezione canne

Lampada con terminale a "L" per ispezionare le canne. Per mezzo della sua luce allo xenon permette di illuminare in modo uniforme l'interno della canna.

Codice prodotto: **AD-LICP**



■ Brunitore istantaneo

Brunitore istantaneo nero a freddo per metallo.

Confezione: boccetta da 50 ml (minimo ordinabile 5 pezzi).

Codice prodotto: **AD-BRN-50**



■ Grasso grafittato

Grasso bianco anti-grippante ad alta lubrificazione per alte e basse temperature.

Confezione: tubetto 20 g (minimo ordinabile 15 pezzi).

Codice prodotto: **AD-GRS-20**



■ Olio, detergente, protettivo Brunox Turbo-Spray®

Brunox Turbo-Spray® in bomboletta è uno spray multifunzione che racchiude più prodotti in uno e contiene l'additivo Turboline che aumenta le qualità di scorrimento di tutte le parti mobili nelle armi a ripetizione e automatiche anche a temperature fino a -55°. Non contiene silicone, PTFE o grafite.

Confezioni:

- Bomboletta 120 ml (48 pezzi), codice prodotto **BNX-120**
- Bomboletta 300 ml (48 pezzi), codice prodotto **BNX-300**
- Latta 5 litri (4 pezzi), codice prodotto **BNX-5L**



■ Martello cinetico

Attrezzo di utilità fornito di 3 adattatori per poter aprire tutti i calibri.

Codice prodotto: **AD-MTCN**



■ Endoscopi per ispezione canne

AD-ENDF Videoendoscopio professionale

Per ispezione armi e intercapedini in genere equipaggiato con sonda da 17 mm e da 6 mm di diametro. I 4 led della sonda permettono l'uso dello strumento in ambienti con scarsa visibilità. I risultati ottenuti possono essere salvati nella memoria interna da 70 Mb oppure su SD esterna (opzionale).

Codice prodotto: **AD-ENDF**

Caratteristiche principali

Lunghezza sonda	1 metro
Diametro sonda	17 mm + 6 mm
Risoluzione	320 x 240 pixel
Angolo di visione	0° - 180°
Illuminazione	4 LED
Display	TFT da 3,2"
Porta	USB
Memoria immagini	interna 70 Mb
Formato video	PAL - NTSC
Alimentazione	batteria Litio 3,7 V
Peso	540 g

Dotazione: sonda da 17 mm, sonda da 6 mm, batterie, cavo USB, cavo video, valigetta trasporto.



AD-END-MLF Videoendoscopio professionale

Videoendoscopio professionale per ispezione armi e intercapedini in genere, equipaggiato di serie con sonda da 17 mm e sonda aggiuntiva da 4,5 mm. Il prodotto viene fornito con valigetta per il trasporto. Prodotto ad alta luminosità con 10 livelli di regolazione della luce a LED. Memoria esterna (SD opzionale), uscita USB e compatibilità TV-OUT. Resistente all'acqua IP67.

Codice prodotto: **AD-END-MLF**

Caratteristiche principali

Lunghezza sonda	1 metro
Diametro sonda	17 mm e 4.5 mm
Risoluzione	320 x 240 pixel
Angolo visuale	0° - 180°
Display	LCD-TFT da 3,2"
Memoria immagini	SD card 8 GB - opzionale
Alimentazione	batteria Litio 3.7 V - inclusa
Peso	585 g

Novità



AD-END-PC1 Videoendoscopio professionale wireless

Videoendoscopio professionale per ispezione armi con sonda da 4,5 mm con trasmissioni wireless al monitor. Le immagini vengono memorizzate su una memoria SD (opzionale) o visionate sul monitor. Per mezzo di una porta USB le immagini possono essere trasferite ad un PC remoto. Il display rimovibile ha un uscita TV (NTSC)

Codice prodotto: **AD-END-PC1**

Caratteristiche principali

Lunghezza sonda	90 cm
Diametro sonda	4.5 mm
Risoluzione	320 x 240 pixel
Campo visivo	63°
Illuminazione	LED regolabile
Impermeabilità	IP67 (sonda)
Standard	NTSC
Alimentazione	batteria Litio o rete
Peso	577 g

Dotazione: adattatore per monitor, batterie, cavo USB, cavo video, borsa rigida, manuale istruzioni.



Novità

AD-END-PC2 Videoendoscopio professionale

Videoendoscopio professionale per ispezione armi equipaggiato con sonda da 3,9 mm di diametro. Le immagini vengono memorizzate direttamente nello strumento. Equipaggiato con SD card da 2 Gb. Formato uscita video PAL - NTSC.

Codice prodotto: **AD-END-PC2**

Caratteristiche principali

Lunghezza sonda	1 metro
Diametro sonda	3,9 mm
Risoluzione video	320 x 240 pixel
Risoluzione statica	640 x 480 pixel
Esposizione	automatica
Campo visivo	67°
Distanza visione	da 1,5 a 10 cm
Illuminazione	4 LED
Display	TFT da 3,5"
Porta	MiniUSB 1.1
Memoria immagini	SD card da 2 Gb
Formato video	NTSC - PAL
Alimentazione	batteria ricaricabile Litio 3,7 V
Peso	450 g

Dotazione: cavo lunghezza 1 m, SD card da 2 Gb, cavo USB, valigetta trasporto, batteria ricaricabile.



Novità

Pulizia canne di grosso, medio e piccolo calibro

Le nuove generazioni di armamenti e di munizioni hanno aumentato il problema legato alla pulizia delle canne delle armi. Operazioni di manutenzione che vengono effettuate con metodi diversi, costi elevati, mancanza di personale con preparazione adeguata e difficoltà di supervisionare le operazioni, sono problemi che molti enti devono affrontare. Il sistema per la pulizia di canne di grosso e medio calibro offerto da Area Difesa riduce al minimo tutte queste problematiche e facilita di molto il processo di pulizia, riducendo al minimo indispensabile l'intervento dell'operatore.

È basato su una schiuma brevettata che ammorbidisce i residui rimasti all'interno delle canne in modo da renderne molto più agevole la rimozione.



Prima del trattamento



Dopo il trattamento

Sia il tempo necessario alla manutenzione delle canne che i risultati di pulizia ottenuti sono decisamente migliori rispetto ad altri metodi tradizionali. La vita media delle canne aumenta in modo considerevole.



Caratteristiche principali della schiuma

- Inodore, non tossica e non inquinante per l'ambiente.
- Non provoca alcun effetto a contatto con la pelle.
- Non comporta emissione di fumi o gas nocivi.
- Azione ammorbidente dei residui all'interno delle canne.
- Ossidazione chimica del rame e dell'ottone da rimuovere durante il processo di pulizia.
- Non necessita manodopera nella fase di funzionamento.
- Azione ammorbidente di eventuali residui plastici.
- Azione a 360° su tutta la superficie della canna.
- Facile da utilizzare, non è abrasiva o corrosiva.
- Diminuzione del tempo necessario alla manutenzione.

Grossi calibri

Per la pulizia di canne da 76 mm a 155 mm. Rimpiazza completamente i metodi di pulizia basati solo su materiali abrasivi. Rende molto più efficace la rimozione di residui di rame, ottone, polveri e residui di teflon. Il sistema effettua il ciclo di pulizia e di asciugatura in modo automatico e può essere utilizzato in qualsiasi condizione ambientale.



Calibri intermedi

Per la pulizia di canne da 57, 76 e 105 mm. Il dispenser permette di distribuire uniformemente la schiuma all'interno della canna. Per la versione 20 mm e 57 mm è disponibile un set di spazzole a vibrazione pneumatica.



Piccoli calibri

Per la pulizia di canne inferiori a 20 mm. Il prodotto viene fornito con un'asta flessibile e stoppini per la pulizia. Il sistema viene utilizzato in molti paesi NATO come strumento standard per la pulizia delle armi. Anche in questo caso viene ridotta al minimo la necessità di utilizzare spazzole.



Accessori per caricatori

Si tratta di una serie di accessori per rendere semplice e immediata l'operazione di carica/scarica dei serbatoi munizioni. Permette inoltre di eseguire tali operazioni senza alcun rischio da parte dell'operatore. Indispensabile per chi si trova a dover effettuare molte operazioni di ricarica nell'arco della giornata.

Eliminano ogni problema di infortuni alle dita.

Lula

**Carica/scarica munizioni
calibro 5,56 mm**

Permette di caricare/scaricare serbatoi munizioni per M16/AR15 per AR70/90 e ARX160. Le operazioni sono rapide e prevengono infortuni alle dita dell'operatore. Carica munizioni singole.



StripLula

**Carica/scarica munizioni in strip
calibro 5,56 mm**

Accessorio per caricare munizioni calibro 5,56 mm sia in strip che singole. Come per tutti i carica/scarica previene infortuni alle dita dell'operatore.



UpLula

**Carica/scarica munizioni
calibro 9 mm/.45"**

Tool per il carico/scarico di serbatoi di pistole che può essere utilizzato dal calibro 9 mm fino a .45". Per l'utilizzo in diversi calibri non sono necessari adattatori o regolazioni.



BenchLoader

Carica munizioni da banco calibro 5,56 mm

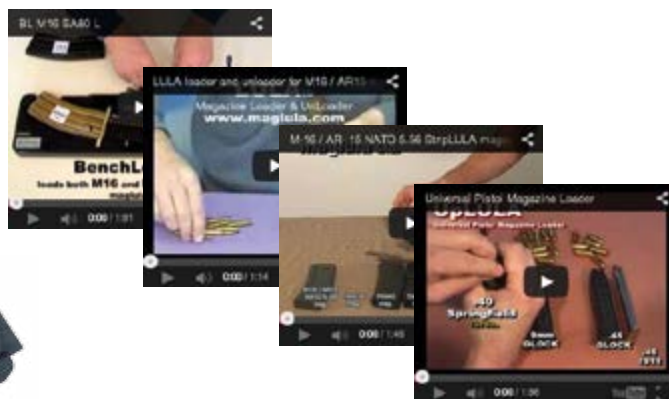
Permette di caricare in modo simultaneo i serbatoi di M16 e AR15. Non comporta alcun rischio per l'operatore, e dà la possibilità di effettuare numerosi cicli di ricarica nell'arco della giornata in quanto la procedura richiede solo pochi secondi. Si utilizza su un piano d'appoggio anche in assenza di luce in quanto è dotato di tacche di riferimento. Il prodotto viene fornito insieme a una pratica custodia per il trasporto.

Novità



Accessori per caricatori

Descrizione	Codice	NSN
BenchLoader	BL71B	disponibile su richiesta
Lula	LU10B	disponibile su richiesta
StripLula	SL50B	1005-15-195-4421
UpLula	UP60B	1005-15-195-4420

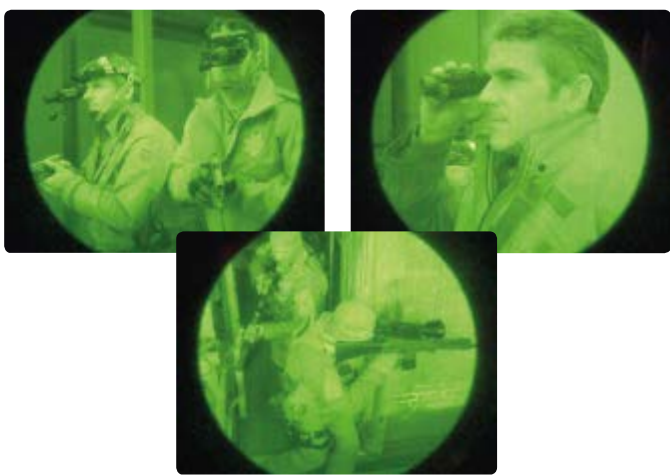


Sul sito (www.aredifesa.it) potrete vedere i video con gli esempi di caricamento e scaricamento di diversi tipi di caricatori.



Ottiche per la visione notturna

Night Vision - la visione notturna è la capacità di vedere in condizioni di scarsa illuminazione. Armasight si focalizza sulle tecnologie di visione notturna: Image Intensification, Active Illumination e Thermal Imaging.



■ NYX-7 PRO

Visore notturno a norme MIL 810 F

Il sistema binoculare Armasight NYX-7 PRO è un visore notturno estremamente robusto e compatto da indossare sul casco o sottocasco ed è dotato di un sistema "flip-off" che spegne automaticamente il visore quando viene fatto ruotare verso l'alto. Viene equipaggiato con tubi immagine di 2^a o 3^a generazione ed è dotato di illuminatore a infrarossi che ne consente l'utilizzo nel buio più totale. È dotato anche di un "cut-off" automatico che protegge il tubo immagine nel caso di improvvise fonti ad alta luminosità. NYX-7 PRO è equipaggiato con indicatore a led sullo schermo di visione per lo stato di carica della batteria o quando l'infrarosso è in funzione. NYX-7 PRO, può anche essere utilizzato con lenti 3x, 5x e 8x (opzionali). Richiede una batteria CR123 da 3 V o una batteria AA da 1.5 V per alcune ore di funzionamento di visione (adattatore CR123/AA integrato). Impermeabile, robusto e compatto, è adattabile per l'utilizzo con fotocamere. È già usato dalle Forze Armate e di Polizia più esigenti e da molti incursori e Forze Speciali.



■ NYX-14

Visore notturno monocolare a norme MIL 810F

Il sistema monocolare NYX-14 è concepito per eccedere nelle specifiche MIL 810 F in termini di prestazioni. Il visore è resistente all'acqua marina, pioggia, alto tasso di umidità e temperature estreme e fornisce prestazioni insuperabili. È equipaggiato con controllo di guadagno variabile per tarare il funzionamento in funzione del teatro e delle condizioni operative. È disponibile con tutta una gamma di accessori, come ad esempio lenti supplementari 3x, 5x e 8x. Può essere utilizzato come "goggle" o montato su elmetto. Utilizzando guide apposite (vedi AIM) può essere montato su armi. Può essere fornito con tubi di 2^a generazione, è dotato di un sistema di "cut-off" nel caso di fonti di luce improvvise. Richiede solo una batteria CR13 da 3 V o una batteria AA da 1.5 V per alcune ore di funzionamento di visione notturna.



■ AIM, AIM-L, AIM PRO

Advanced integrated mount

Il sistema AIM, AIM-L e AIM Pro, rappresenta un sistema rivoluzionario per il puntamento e la visione notturna. Questi accessori permettono di combinare e adattare un visore notturno, ad esempio NYX-7Pro, in un efficace sistema di puntamento.

L'accessorio è dotato di un attacco picatinny (MIL-STD-1913) che ne permette il montaggio su armi dotate di slitta di fissaggio. Una volta montato sull'arma l'operatore può decidere di passare dalla visione diurna a quella notturna. A differenza di sistemi convenzionali che richiedono il posizionamento del visore notturno dietro un'ottica diurna, AIM permette di proiettare il reticolo direttamente nella lente del visore notturno. La versione AIM-L è stata sviluppata per un visore notturno 3x per avere un range di mira più esteso. È in fase di finalizzazione una versione "PRO" compatibile con la normativa MIL 810 G. Questi accessori possono essere adattati alla maggior parte, se non tutti, i visori notturni di derivazione militare presenti sul mercato.



Bushnell®

■ Ottiche

Area Difesa è rivenditore autorizzato Bushnell, azienda leader nel settore delle ottiche. In questa pagina presentiamo solo una selezione di alcuni prodotti disponibili. **Contattateci per avere informazioni in merito a tutta la gamma Bushnell.**

■ Excursion HD 24241

Binocolo con ingrandimento 10x 42 mm, paraocchi svitabile, colore verde, waterproof.



■ Trophy XLT 23281

Binocolo con ingrandimento 10x28 mm, paraocchi svitabile, colore camouflage, waterproof.



■ Natureview 220630

Binocolo con ingrandimento 6 x 30 mm, colore grigio, paraocchi svitabile, waterproof.



■ Marine 137500

Binocolo marino con ingrandimento 7 x 50 mm con bussola integrata, colore blu, alta resistenza all'acqua marina.



■ Elite 780840

Cannocchiale con ingrandimento 8-40 x 80 mm, colore sabbia, waterproof.



■ Trophy XLT 786520E

Cannocchiale con ingrandimento 20-60x 65 mm, colore verde nato, waterproof.



■ Sentry 781838

Cannocchiale con ingrandimento 18-36 x 50 mm, colore nero, waterproof.



■ Equinox-Z 260150

Visore notturno con ingrandimento 6 x 50 mm, colore nero, waterproof.



■ Fusion ARC 202310

Binocolo con ingrandimento 10 x 42 mm e con telemetro incorporato, colore nero, waterproof.



■ Legend ultra HD 191144

Monocolo con ingrandimento 10 X, colore sabbia o nero, reticolo interno, waterproof.



■ Mirino a scandaglio Laser 740100

Collimatore laser con adattatori per calibri da 0.22 a .50.



■ Laser rangefinder 204124EU

Cannocchiale da mira con ingrandimento 4-12 x 42 mm con telemetro laser integrato e compensatore di caduta, colore nero, waterproof.



■ Backtrack 360411

Localizzatore GPS con bussola digitale autocalibrata, retroilluminazione a LED. Colori: nero, grigio, arancio.



Novità

Guanti

I guanti proposti da Area Difesa sono stati testati e utilizzati da molti eserciti e corpi speciali di tutto il mondo con ottimi risultati. I modelli presentati in queste pagine soddisfano

tutte le esigenze anche in situazioni estreme. Prodotti in materiali e pellami speciali, uniscono un'estrema comodità a un'elevata resistenza all'acqua, al fuoco e all'usura.

Guanti tattici per utilizzo elevato

- Ritardanti al fuoco.
- Protezioni rigide posizionate sul dorso del guanto.
- Buona resistenza all'usura e ottimo grip anche nel bagnato.
- Pelle morbida sul palmo della mano, trattamento idrorepellente, classe 5 di resistenza al taglio conforme alla EN388.
- Chiusura ad elastico regolabile e sede per orologio da polso.
- Anello al polso per aggancio a un moschettone.
- Prese d'aria per la traspirazione.

Codice prodotto: **ADK-DRG.**

Disponibile anche nella versione colore sabbia, codice prodotto: **ADK-KTE.**



Guanti tattici di peso intermedio

- Alta sensibilità.
- Ritardanti al fuoco.
- Protezioni semirigide sul dorso del guanto.
- Buona resistenza e grip anche nel bagnato.
- Pelle morbida sul palmo della mano, trattamento idrorepellente, classe 5 di resistenza al taglio conforme alla EN388.
- Chiusura ad elastico regolabile e sede per orologio da polso.
- Anello al polso per aggancio a un moschettone.
- Prese d'aria per la traspirazione.

Codice prodotto: **ADK-HWK.**



Guanti per operazioni generali

- Guanti ad alta elasticità e ottima calzatura che permettono una buona libertà di movimento.
- Inserti in neoprene sul dorso del guanto.
- Palmo in pelle sintetica idrorepellente con impugnatura rinforzata.
- Chiusura regolabile ed elastica.
- Sede per orologio.
- Anelli per fissaggio con moschettone.

Codice prodotto: **ADK-PTN.**



Guanto antirivolta

- Ottima calzabilità.
- Ritardante al fuoco.
- Protezioni e rinforzi sul dorso del guanto.
- Alta protezione ai tagli (classe 5 - EN388) sul palmo della mano.
- Buona resistenza e impugnatura anche nel bagnato.
- Cinturino di regolazione al polso.

Codice prodotto: **ADK-CBR.**



■ Guanti pilota

- Altissimo indice di ritardabilità al fuoco.
- Buona vestibilità.
- Buona resistenza alle abrasioni e grip anche nel bagnato.
- Disponibile in più colori.

Codice prodotto: **ADK-CND.**



■ Guanto per discesa controllata su corda

- Intarsio di protezione 3D sviluppato per "roping" veloce e discesa a corda doppia.
- Ottimo controllo dello "stop and go" nella discesa.
- Altissimo livello di protezione al taglio, al fuoco e al calore.
- Ottima maneggevolezza grazie al design ergonomico.
- Protezione a conchiglia sul dorso del guanto realizzata in materiale ignifugo.
- Grip rinforzato sul palmo della mano allineato al percorso di scorrimento della fune.
- Asole per fissaggio a moschettone.

Codice prodotto: **ADK-RP.**



■ Guanto tattico ad altissima protezione

- Realizzato utilizzando nanotecnologie per il massimo livello di protezione e funzionalità.
- Forte aderenza anche su superfici bagnate o oleose.
- Autoestinguento secondo la norma EN407 livello 4.
- Protezione al taglio secondo la norma EN388 livello 5.
- Alto assorbimento di urti e vibrazioni grazie ai rinforzi 3D.
- Idrorepellente, lavabile e ad asciugatura rapida.
- Dito indice e pollice con alta sensibilità per tecnologie touch-screen.
- Eccellente tattilità grazie al design ergonomico.
- Protezione delle nocche preformate anatomicamente.
- Sede per orologio.
- Asola per aggancio a moschettone.

Codice prodotto: **ADK-TQ.**



■ Guanto per discesa controllata su corda

- Intarsio di protezione 3D sviluppato per "roping" veloce e discesa a corda doppia.
- Ottimo controllo dello "stop and go" nella discesa.
- Altissimo livello di protezione al taglio, al fuoco e al calore.
- Protezioni semirigide sul dorso del guanto.
- Disegno ergonomico.
- Grip rinforzato sul palmo della mano con design per facilitare lo scorrimento della fune.
- Asole per fissaggio a moschettone.

Codice prodotto: **ADK-RCT.**



Novità

Alimentatori a pannelli solari e kit di ricarica

Area Difesa presenta una linea di prodotti per la ricarica di apparecchiature elettroniche per mezzo di pannelli solari. Strumento indispensabile per chi si trovasse nella condizione di non poter accedere per periodi prolungati a fonti energetiche ed abbia la necessità di utilizzare laptop, radio portatili, cellulari o altre apparecchiature elettroniche. Tutti i sistemi

proposti rappresentano il meglio che si possa trovare per quanto riguarda la maneggevolezza e la compattezza. La gamma va da semplici kit di ricarica fino a sistemi più complessi che erogano potenze anche rilevanti. I prodotti presentati rappresentano una selezione di quello disponibile, contattateci se avete esigenze specifiche e sapremo consigliarvi per il meglio.

ADG-V30

Sistema estremamente robusto per la ricarica di cellulari, tablet e apparecchiature elettroniche portatili. Resistente all'acqua (IP6X) si ricarica sia per mezzo di un ingresso USB che per pannelli solari in dotazione.



mezzo di

Caratteristiche alimentatore:

Tempo di ricarica: via USB 5 ore, via pannelli solari 8-16 ore.
Ingresso: porta USB 5 V fino a 2.4 A.
Uscita: 2 porte USB 5 V fino a 2.4 A.
Dimensioni: 11,4 x 8,5 x 2,5 cm - peso 250 g.

Specifiche pannelli solari:

Dimensioni : 23 x 4 x 17 cm - peso 460 g
Capacità: 8-9 V - 7 W.
Uscite: porta USB (max 1 A/5 W) regolata; Mini-solar port 6.5 V (max 1.1 A/7 W) non regolata; Solar port 15 V (max 0.3 A /5 W) regolata.

ADG-S50

Kit di ricarica + inverter ricaricabile per mezzo di pannelli solari compatibili, alimentazione da rete o per mezzo di un adattatore da auto a 12 V. Inverter opzionale.



Ingresso: porta di ricarica 14-25 V (max 2 A /30 W).
Uscite: porta USB 5 V (max 1.5 A /7.5 W) regolata; porta Auto 12 V (max 8 A/100 W) regolata; porta Laptop 19 V (max 5 A/100 W) regolata; porta Sidecar 9-13 V (max 10 A/100W) non regolata.
Dimensioni: 12 x 4 x 14 cm - peso 550 g.

Specifiche pannelli solari:

Dimensioni: 27 x 23 x 2.5 cm - peso 730 g.
Capacità: 18-22 V - 13 W.
Uscite: porta USB (max 1 A/5W) regolata; Mini-solar port 6.5 V (max 1.1 A/7 W) regolata; Solar port 14-22 V (max 0.9 A/13 W) non regolata.

Caratteristiche alimentatore:

Tempo di ricarica: tramite la rete 3 ore circa, per mezzo di pannelli solari da 8 a 16 ore.

Caratteristiche inverter: (versione opzionale)

Ingresso: porta 9-13 V fino a 10 A (max 120 W).
Uscita: porta AC US 110 V fino a 0.7 A (max 75 W) - 60 Hz.

ADG-S100

Kit di ricarica + Inverter ricaricabile per mezzo di pannelli solari compatibili, alimentazione da rete o per mezzo di un adattatore da auto a 12 V. Simile al modello ADG-S50 ma con una maggiore capacità e con inverter integrato.



Ingresso: porta di ricarica 14-22 V fino a 3 A (max. 45 W).
Uscite: 2 porte USB 5 V (max 2.1 A/10.5 W) regolata; porta Auto 12 V (max 10A/120 W) regolata; porta Laptop 19 V (max 6 A/120 W) regolata; porta Sidecar 9-13 V (max 10 A/120 W) non regolata.
Dimensioni: 15 x 4 x 14 cm - peso 870 g.

Specifiche pannelli solari:

Dimensioni: 21 x 33 x 2.5 cm - peso 1.100 g.
Capacità: 18-22 V - 20 W.
Uscite: porta USB (max 1,5 A/5 W) regolata; Mini-solar port 6.5 V (max 1.1 A/7 W) regolata; Solar port 14-22 V (max 0.9 A/13 W) non regolata.

Caratteristiche alimentatore:

Tempo di ricarica: tramite la rete 3 ore circa, per mezzo di pannelli solari da 10 a 20 ore.

Caratteristiche inverter:

Ingresso: porta 9-13 V fino a 10 A (max 120 W).
Uscita: porta AC US 110 V fino a 0.7 A (max 75 W) - 60 Hz.



Proponiamo inoltre una serie di generatori alimentabili da rete, auto o per mezzo di pannelli a celle solari che vengono forniti in kit. Ideale per situazioni d'emergenza. Estremamente silenziosi possono essere utilizzati in molte situazioni per

alimentare apparecchiature elettroniche che vanno da cellulari a piccoli frigoriferi. Funzionano in modo autonomo senza l'utilizzo di gas o combustibili.

■ ADG-Y15

Generatore 150 Wh fornibile singolarmente o in kit con pannelli solari.



Caratteristiche generatore:

Tempo di ricarica: tramite la rete 6 ore circa, per mezzo di pannelli solari da 17 a 34 ore.

Ingresso: porta di ricarica 14-29 V (max 5 A/60 W).

Uscite: porta AC 220 V - 50 Hz - 0,4 A (80 W - 160 W); porta AC 110V - 60Hz - 0,7 A (80 W - 160 W); porta Jack 6 mm 12 V (max 10 A/120 W); 2 porte USB 5 V (max 2.1 A/10.5 W) regolata; porta Auto 12 V (max 10 A/120 W) regolata; porta Laptop 19 V (max 6 A/120 W) regolata; porta Sidecar 9-13 V (max 10 A/120W) non regolata
 Dimensioni: 20 x 15 x 18 cm - peso 1.100 g.

Specifiche pannelli solari: (opzionale)

Dimensioni: 21 x 33 x 2.5 cm - peso 1.100 g.

Capacità: 18-22 V - 20 W.

Uscite: porta USB fino a 1 A (max 1.5 A/5 W) regolata; Mini-solar port 6.5 V (max 1.1 A/7 W) regolata; Solar port 14-22 V (max 0.9 A/13 W) non regolata.

■ ADG-Y40

Generatore 400 Wh fornibile singolarmente o in kit con pannelli solari.



Caratteristiche generatore:

Tempo di ricarica: tramite la rete 5 ore circa, per mezzo di pannelli solari da 20 a 40 ore.

Ingresso: porta di ricarica 14-29 V (max 10 A/60 W).

Uscite: 2 porte AC 220 V - 50 Hz - 1.4 A (300 W - 600 W); 2 porte

AC 110 V - 60Hz - 1.4 A (300 W - 600 W); 2 porte Jack 6 mm 12 V - (max 10 A/120 W); 2 porte USB 5 V (max 2.1 A/10.5 W), regolata; porta Auto 12 V (max 10 A/120 W) regolata; porta Laptop 19 V fino a 6 A (max 120 W), regolata; porta Sidecar 9-13 V (max 10 A/120 W) non regolata.

Dimensioni : 26 x 21 x 21 cm - peso 13.2 kg.

Specifiche pannelli solari: (opzionale)

Consigliati 2 moduli collegabili

Dimensioni: 21 x 33 x 2.5 cm - peso 1.100 g.

Capacità: 18-22 V - 20 W.

Uscite: porta USB (max 1 A/5 W) regolata; Mini-solar port 6.5 V (max 1.1 A/7 W) regolata; Solar port 14-22 V (max 0.9 A/13 W), non regolata.

■ ADG-Y125

Generatore 1200 Wh



Caratteristiche generatore:

Tempo di ricarica: tramite la rete 18 ore circa, per mezzo di pannelli solari da 40 a 80 ore.

Ingressi: porta di ricarica 16-48 V (max 10 A/160 W); porta di ricarica Power pole 16-48 V (max 20 A/160 W).

Uscite: 2 porte AC 220 V - 50 Hz - 5.0 A (1200/1500 W); 3 porte AC 110 V - 60 Hz - 5.0 A (1200/1500 W); 2 porte Jack 6 mm 12 V (max 6 A/72 W); 3 porte USB 5 V (max 2.1 A/10.5 W) regolata; porta Auto 12 V (max 10 A/120 W) regolata; porta Power pole 12 V (max 180 A/2.100 W); porta Laptop 19 V (max 6 A/120 W) regolata; porta Sidecar 9-13 V (max 10 A/120W) non regolata.

Dimensioni: 28 x 41 x 37 cm - peso 47 kg.

Specifiche pannelli solari: (opzionale)

Consigliati 2 moduli collegabili

Dimensioni: 53 x 46 x 2.5 cm - peso 1.100 g.

Capacità: 18-20 V - 30 W.

Uscita: Solar port 14-16 V (max 2 A/30 W) non regolata.

Novità

Specchi per ispezione

Gli specchi di sicurezza proposti da Area Difesa vengono utilizzati per effettuare controlli e sorveglianza in situazioni dove è richiesto un elevato livello di sicurezza. I security mirror sono ideali per controlli sottoscocca/veicolo in zone di frontiera, dogana e check point militari, inoltre possono

essere facilmente utilizzati per controlli in spazi difficilmente raggiungibili o fisicamente inaccessibili come ad esempio intercapedini o controsoffittature.

Sono disponibili versioni carrellate con ruote, display LCD, illuminazione a LED o con torcia.

AD-FS1T

Specchio ispezione rotondo con asta telescopica estensibile da 1100 a 2100 mm. Fornito con torcia luminosa. Diametro 300 mm, peso 1,5 kg.

Disponibile anche nelle seguenti versioni:

- **AD-FS19:** diametro 100 mm, senza torcia.
- **AD-FS1:** stesse caratteristiche del modello AD-FS1T ma con specchio rettangolare (130 x 140 mm). Peso 1,30 kg.



AD-FS4

Specchio ispezione rettangolare con asta telescopica estensibile da 1000 a 1250 mm. Versione carrellata. Fornito di illuminatori a led ad alta potenza. Dimensioni 300 x 200 mm, peso 4 kg.

Disponibile anche nella versione **AD-FS4R** con le stesse caratteristiche del modello AD-FS4 ma con regolatore manuale di inclinazione (peso 4,50 kg).



AD-FSS

Specchio ispezione tascabile. Lunghezza variabile da 290 a 490 mm. Fornito con due specchi di diverso diametro: 50 e 75 mm. Peso 390 g. Illuminazione: 3 batterie AA - autonomia 90 ore circa.



Rilevatore a raggi gamma

Il detector basato su emissione di raggi gamma viene utilizzato con successo in molte operazioni finalizzate al rilevamento di sostanze esplosive o traffici irregolari di merce.



È costituito da un detector portatile che indica la presenza di materiale organico nascosto per esempio nell'intercapedine delle portiere di un'automobile, di un cassone di un camion o di una parete in cartongesso.

Nel suo funzionamento il rilevatore emette un fascio di energia sotto forma di raggi gamma e ne misura la retrodiffusione. Il concetto si basa sul fatto che uno spazio riempito di materiale organico riflette più energia di uno spazio vuoto. Una scansione uniforme della superficie da analizzare rileva eventuali variazioni di densità che vengono segnalate per mezzo di LED e di un segnale sonoro, rilevando ad esempio del materiale nascosto.

Caratteristiche:

- Facilità d'uso e di calibrazione. Risultato istantaneo.
- Rate di ricerca: 15 cm/sec.
- Rilevatore a LED e indicatore di rilevamento acustico.
- Utilizzo di batterie standard (AAA - 4 pezzi).
- Possibilità di visualizzare su un PC la superficie scansionata con l'ausilio di 2 trasmettitori wireless.

Dimensioni:

- Scanner: 250 x 130 mm.
- Manico: lunghezza 560 mm (1070 mm esteso).
- Peso: 2,9 kg batterie incluse.

Dotazione

Scanner, manico telescopico, carica batterie, batterie ricaricabili (8 pezzi), adattatore (3 pezzi), auricolare, cacciavite per la regolazione, manuale di funzionamento, valigia rigida.



Il sistema può essere fornito con 2 ricevitori/trasmettitori wireless che permettono di visualizzare il risultato della scansione su un PC portatile.



Rilevatore di esplosivi e sostanze stupefacenti

Il rilevatore portatile di esplosivo e di sostanze stupefacenti proposto da Area Difesa, permette di identificare anche piccole tracce di prodotti per mezzo di una metodologia colorimetrica. Lo strumento è estremamente leggero, robusto e con involucro rinforzato e può essere usato con ottimi risultati sia da utilizzatori alle prime armi che da tecnici esperti.

È equipaggiato con uno schermo LCD touch screen che ne permette un utilizzo intuitivo. Le prove effettuate da molti enti governativi hanno dimostrato che il rilevatore può essere utilizzato in qualsiasi situazione che richieda risultati in tempi rapidi.

Nessun altro dispositivo portatile è in grado di rilevare con un singolo test un così elevato numero di sostanze e composti diversi. Tutti i risultati vengono registrati su una scheda che memorizza il risultato del test, data e ora, temperatura ambiente e posizione GPS. Versione compatta conforme a norme MIL-STD810. Codice prodotto: **AD-SK2**.

Novità



L'apparecchio viene fornito completo di tutto l'occorrente per eseguire una serie di test: batteria al Litio, guida utilizzo impermeabile, cavo USB, scheda di memoria, caricabatteria 12 V, adattatore universale e schede per il test. Il tutto racchiuso in una valigetta Peli 1400 o equivalente, con spugna preformata, disponibile nelle seguenti colorazioni: verde NATO, sabbia, nero e arancione.



La tecnologia brevettata del rilevatore automatizza completamente il processo di analisi lasciando poco spazio alle interpretazioni. Non vengono utilizzate miscele di sostanze chimiche, non richiede una fase di "warm-up" e particolari calibrazioni. È in grado di rilevare esplosivi e/o sostanze stupefacenti in modo consecutivo, in qualsiasi ordine e senza tempi di inattività: una volta selezionata la carta di rilevamento appropriata i risultati vengono visualizzati in pochi secondi.

Modalità d'uso

Step 1: selezionare la carta.



Step 2: strofinare la carta sulla superficie da analizzare.



Step 3: scansionare il bar code riportato sulla carta.



Step 4: inserire la carta all'interno del rilevatore.



Step 5: analizzare il risultato.



Caratteristiche tecniche

- Dimensioni e peso: 67 x 116 x 37 mm, 197 g.
- Range di temperatura di funzionamento: da -20 a + 50 °C.
- Batteria: ioni di Litio, ricaricabile.
- Schermo: LCD da 240 x 400 px, touch screen.
- Esplosivi rilevati: nitroaromatici, nitramine, nitrato inorganico e "ester", clorati, perossidi e perclorati.
- Stupefacenti rilevati: metanfetamine, cocaina, oppiacei, eroina, chetamina, LSD, THC (marijuana), MDMA (ecstasy).
- Superfici analizzabili: persone, mani, dita, pelle, veicoli, pacchi, borse, container, vetro, plastica, metallo, legno, cemento, gomma, tessuto.
- Garanzia: 1 anno con possibilità di estensione fino a 5 anni.
- Uttilizzatori: corpi di Polizia, Esercito, corpi speciali, aeroporti, poste, privati.
- Interfacciabile con stampante esterna (Bluetooth, WiFi, wireless).

I test per il rilevamento delle sostanze esplosive sono stati effettuati da Naveodtechdiv (US Navy) e ARDEC (US Army).

Controllo accessi

Area Difesa propone un metal detector per controllo accessi portatile che può essere rapidamente assemblato e trasportato a seconda delle esigenze. Il sistema può essere assemblato senza l'utilizzo di attrezzi in meno di 10 minuti. Codice prodotto: **AD-MS-C**.

Caratteristiche tecniche

- Funziona per 40 ore con batterie ricaricabili, incluse.
- Adattatore e caricatore universale.
- Tre zone di sensori con rilevatori a LED.
- Scansione per tutta l'altezza della struttura (testa-piedi).
- 100 livelli di sensibilità regolabili.
- Tastiera di controllo e configurazione isolata, con accesso di sicurezza e display LCD.
- Barra a LED per indicare la potenza del segnale rilevato.
- Funzione di settaggio profili per ambienti operativi diversi.
- Contatore accessi, controllo del volume regolabile.
- Dimensioni: 94 x 61 x 66 cm (chiuso).
- Peso: 40 kg, trasportabile su un comune automezzo.



Viene fornito con i seguenti optional: telo di protezione per uso esterno; tappetino ad alta resistenza per uso esterno con "impronta"; borsa protettiva per il trasporto o lo stoccaggio.



Metal detector professionale AD-F4

Metal detector con ottime prestazioni, adatto a ricerche su ogni tipo di terreno. L'ampio display a 11 segmenti e 4 toni audio distinti, permettono di avere indicazioni precise in merito alla natura dell'oggetto identificato.

Codice prodotto: **AD-F4**.

Caratteristiche tecniche

- Bilanciamento terreno: automatico e manuale.
- Indicatori: Profondità, Natura Metallo.



Novità

Metal detector portatile AD-CW10

Metal detector portatile prodotto con materiale ad alta resistenza. Può essere utilizzato singolarmente o in combinazione con il sistema di controllo accessi AD-MS-C.

Codice prodotto: **AD-CW10**.

Caratteristiche tecniche

- Rilevamento metalli ferrosi e non ferrosi.
- Frequenza di funzionamento 110 kHz.
- Allarme sonoro e/o vibrazione.
- Interruttore a 3 posizioni: accensione, audio e vibrazione.
- Impostazione automatica del livello ottimale di sensibilità.
- Equilibrato e leggero.
- Funzionamento con batteria da 9 V (inclusa).
- Indicatore di batteria scarica.
- Dimensioni: 40 x 6,35 x 2,54 cm.
- Peso: 318 grammi (con batteria).



Metal detector portatile AD-CW20

Modello con interruttore per eliminare le interferenze create da oggetti metallici di grosse o troppo piccole dimensioni. Tre frequenze di funzionamento per eliminare le interferenze elettromagnetiche ambientali.

Codice prodotto: **AD-CW20**.

NSN: 6350-15-011-8330

Caratteristiche tecniche

- Allarme sonoro e/o vibrazione.
- Indicatore LED di rilevamento.
- Frequenza di funzionamento 7,1 kHz.
- Funzionamento con batteria da 9 V (inclusa).
- Indicatore di batteria scarica.
- Impugnatura: a mano.
- Dimensioni: 42 x 9 x 3,5 cm.
- Peso: 400 grammi (con batteria).



- Collegamento cuffie Jack ¼" (cuffie non comprese).
- Alimentazione: 2 x 9V; autonomia circa 20-30 ore.

Barriere di difesa e strutture protettive

Le barriere di difesa sono un elemento essenziale per qualsiasi campo militare sia per la protezione degli uomini che dei mezzi di trasporto.

Gli attacchi terroristici in aree critiche sono da sempre uno dei rischi principali a cui i militari si sottopongono quotidianamente. È noto che la quasi totalità degli attacchi a postazioni militari avvengono da terra in genere con l'ausilio di automezzi.

Uno degli aspetti critici nella preparazione di campi militari è la possibilità di utilizzare il più possibile materiali disponibili in loco, per ovvie ragioni di trasporto e logistiche.

I sistemi di protezione proposti da Area Difesa sono il meglio che si possa trovare sul mercato in termini di sicurezza, affidabilità, rapidità di impiego e contenimento costi.

Sono costituiti da griglie metalliche che formano un parallelepipedo con base rettangolare di varie altezze (da 60 cm a 2 metri) e lunghezze (da 1,22 a 33 metri) a seconda dei modelli, rivestite in materiale TNT geotessile ad altissima resistenza.

I moduli possono essere rimossi manualmente dai pallet, posizionati nel luogo in cui si vuole erigere la protezione e fissati tra loro fino a costituire barriere di lunghezze illimitate. Possono essere "riempite" con qualsiasi materiale disponibile (sabbia, terra, ghiaia e persino calcestruzzo).

Una barriera da 1 metro per 1 metro lunga 10 metri può essere eretta da 2 uomini in meno di 20 minuti se dotati di un escavatore o mezzi appropriati. Una protezione equivalente realizzata con metodi tradizionali, richiede circa 1500 sacchetti di sabbia e un lavoro di 10 operatori per circa 7 ore.



Per erigere le barriere vengono utilizzati i materiali locali con conseguente risparmio di tempo e risorse



Schematizzazione delle dimensioni delle barriere disponibili. Per le misure vedi tabella a fianco

Barriere poste a protezione di uno squadrone di elicotteri.

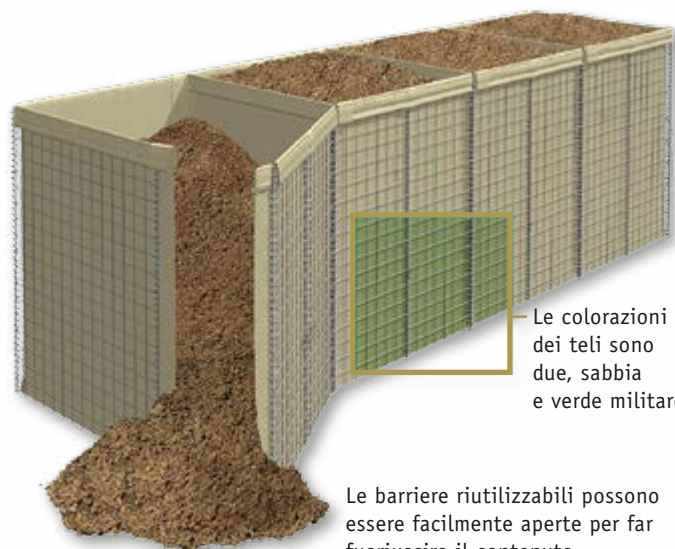


I moduli vengono forniti piegati e impilati in pallet in modo da ridurre al minimo lo spazio impiegato o nella versione RAID (vedi foto) stoccati in container per un rapido dispiegamento di protezioni con lunghezze considerevoli.

Le barriere vengono fornite anche in una versione riutilizzabile. Rimuovendo un perno angolare si possono svuotare i contenitori per essere riutilizzati.

Le protezioni possono essere anche utilizzate come barriere di contenimento per alluvioni o altri eventi atmosferici. Sono disponibili in colore sabbia o verde nato.

Contattateci per avere maggiori informazioni sulle varie possibilità di impiego e sui formati disponibili.



Barriere difensive			
Codice prodotto	Altezza (m)	Profondità (m)	Lunghezza (m)
ADH1-5442 R	1,37	1,06	10
ADH2-2424 R	0,61	0,61	1,22
ADH3-3939 R	1	1	10
ADH4-3960 R	1	1,52	10
ADH5-2424 R	0,61	0,61	3,05
ADH6-6624 R	1,68	0,61	3,05
ADH7-8784 R	2,21	2,13	27,74
ADH8-5458 R	1,37	1,22	10
ADH9-3930 R	1	0,76	9,14
ADH10-8760 R	2,21	1,52	30,50
ADH11-4812 R	1,22	0,30	1,22
ADH12-4813 R	2,13	1,06	33



Tende e strutture campali

Forti di una collaborazione con aziende internazionali leader nel settore, possiamo proporre soluzioni all'avanguardia per tutto quello che riguarda postazioni campali e tende in genere per moltissime applicazioni militari e non.

Possiamo fornire qualsiasi tipo di prodotto necessario a realizzare accampamenti temporanei, dalla singola tenda con relativi accessori ad interi campi logistici. Tutti i nostri prodotti sono caratterizzati dalla facilità di montaggio e dalla rapidità di impiego. Possiamo mettere a disposizione dei clienti un servizio di ricerca e sviluppo, attivo su tutto il territorio nazionale.

Effettuiamo inoltre lavori di revisione e manutenzione ordinaria e straordinaria di tende e strutture già esistenti

Tenda a struttura pneumatica serie AD-GNG

La tenda a struttura pneumatica si installa in pochi minuti, grazie alla sua struttura pneumatica portante. Servendosi di un gonfiatore elettrico non sono necessari più di due operatori per il montaggio e può essere utilizzata con efficacia su tutti i tipi di terreno. Più moduli possono essere collegati tra

loro in tutte le direzioni (porte frontali e porte laterali), sono quindi adatte a realizzare configurazioni anche complesse.

La tenda è realizzata con tessuti spalmati di PVC ad alta resistenza, ignifughi e resistenti ai raggi UV.

Resistenza alle intemperie: vento = 100 km/h; 15 daN/m² di neve.

Colori della tela: bianco, verde NATO, sabbia, arancione.

Dotazioni disponibili:

- Sistema automatico di mantenimento della pressione degli archi.
- Telo coibente interno.
- Parete divisoria e parasole.
- Gonfiatore elettrico.
- Telone protettivo supplementare sul pavimento.
- Illuminazione e cabina di distribuzione elettrica.
- Generatore e impianto di riscaldamento/climatizzazione.
- Grelle livellanti.
- Porta laterale e ingresso con porta scorrevole.
- Modulo di collegamento tra varie tende.
- Loghi e marchi sulle pareti della tenda a richiesta.



Tenda serie AD-GNG			
	AD-GNG29	AD-GNG42	AD-GNG56
Superficie (m ²)	29	42	56
Lunghezza (m)	5,15	7,55	9,95
Larghezza (m)	5,6	5,5	5,6
Altezza (m)	2,8	2,8	2,8
Numeri di archi pneumatici	3	4	5



■ Tenda pneumatica polivalente di grandi dimensioni serie AD-M

La tenda polivalente di grandi dimensioni (AD-M) è costituita da tre moduli indipendenti (anteriore, centrale e posteriore). La sua superficie supera i 100 m² e con l'aggiunta di moduli centrali permette di aumentare la superficie fino a 160 m² fino a consentire l'accesso a un camion. Grazie alla facilità di interconnessione e alla sua struttura pneumatica, una struttura a 3 moduli, nella sua configurazione standard, può essere eretta in 45 minuti. La tenda AD-M può essere collegata ad altre tende anche più piccole sia frontalmente che lateralmente.

Resistenza alle intemperie : Vento = 100 km/h ; 15 daN/m² di neve. Colori della tela: bianco, verde NATO, sabbia, mimetico
Dimensioni esterne: 8,25 x 12,67 x 4,10(H) m.

Dotazioni disponibili:

- Sistema automatico di mantenimento della pressione.
- Tettuccio interno con parete divisoria.
- Parasole e telone protettivo supplementare sul pavimento.
- Illuminazione e cabina distribuzione elettrica.
- Generatore e impianto riscaldamento/climatizzazione.
- Pavimento rigido, ingresso a doppia porta e porte laterali.
- Moduli di collegamento tra varie tende.
- Loghi e marchi sulle pareti della tenda a richiesta.



■ Tenda con struttura in metallo serie AD-MNG

La tenda con struttura in metallo di nuova generazione (AD-MNG) si installa velocemente ed è consigliata per lunghi periodi di permanenza. Le tende possono essere utilizzate con efficacia su tutti i tipi di terreno e più moduli si possono collegare tra loro in tutte le direzioni attraverso le porte frontali e laterali. La struttura è in alluminio e la tenda è realizzata con tessuti spalmati di PVC ad alta resistenza, ignifughi e resistenti ai raggi UV.

Dotazioni disponibili:

- Tettuccio interno, parete divisoria e parasole.
- Telone protettivo su pavimento.
- Illuminazione e cabina elettrica.
- Generatore e impianto di riscaldamento/climatizzazione.
- Ingresso a doppia porta, porta laterale e modulo di collegamento tra le tende.
- Cassa rigida per il trasporto. Su richiesta loghi e marchi sulle pareti della tenda.
- Possibilità di adattamento a sistemi di protezione NBC.



Tenda serie AD-MNG

	AD-MNG18	AD-MNG36	AD-MNG54
Superficie (m ²)	18	36	54
Lunghezza (m)	3	6	9
Larghezza (m)	6	6	6
Altezza max base tetto (m)	2,5	2,5	2,5
Altezza max colmo (m)	3,3	3,3	3,3
Numeri archi	2	3	4

Novità

Torri di illuminazione

Le torri di illuminazione presentate da Area Difesa sono state progettate per poter ottimizzare ingombri e trasporti e garantire, tra le altre cose, un risparmio dei costi logistici e di carburante. I nostri prodotti sono inoltre caratterizzati da bassi consumi e da limitate emissioni di CO₂. Proponiamo un'ampia gamma di modelli con caratteristiche tecniche e strutturali studiate per ogni esigenza. Oltre ai modelli di se-

guito presentati possiamo fornire torri faro con doppio palo telescopico, pali di altezza extra e modelli posizionati su veicolo, slitta o altri traini speciali.

I sistemi di illuminazione sono di tipo tradizionale, con lampade a ioduri metallici o a LED. Sono inoltre disponibili molti optional tra cui kit crepuscolari che consentono l'accensione e lo spegnimento automatico a seconda delle condizioni di luce.

Torre faro a LED di dimensioni contenute ADT-H30

Caratteristiche tecniche

- Sistema di sollevamento: idraulico.
- Dimensioni minime: 133 x 122 x 233 cm.
- Dimensioni massime: 254 x 254 x 820 cm.
- Peso a secco: 1099 kg.
- Potenza lampade LED e lumen: 4 x 300 W; 146.000.
- Area illuminata (min. 5 lux): 3.900 m².
- Rotazione palo: 340°.
- Presa in uscita: 3 kVA - 230 V.
- Generatore: 8 kVA - 230 V.
- Motore: Kohler KDW702. diesel, raffreddamento ad acqua, 2 cilindri, 1500 rpm.
- Capacità serbatoio: 200 litri, vasca raccolta liquidi.
- Autonomia: 180 h.
- Rumorosità: 90 Lwa.
- Principali optional disponibili: colori personalizzabili, zincatura a caldo, sistema automatico on/off con timer e sensore crepuscolare.



Torre faro base per aree medio piccole ADT-T7

Ideale per applicazioni a container, uffici e dormitori mobili.

Caratteristiche tecniche

- Sistema di sollevamento: manuale.
- Dimensioni minime: 35 x 40 x 235 cm.
- Dimensioni massime: 202x 150 x 700 cm.
- Peso a secco: 75 kg.
- Potenza lampade alogene e lumen: 2 x 1500 W; 66.000.
- Area illuminata (min. 5 lux): 1.200 m².
- Rotazione palo: no.
- Presa in entrata: 16 A - 230 V.



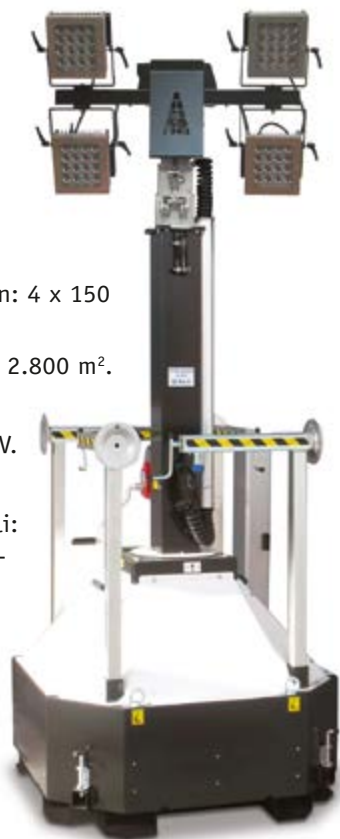
Torre faro per aree medio grandi ADT-F10

Ideale per l'illuminazione a lungo termine.

Disponibile con fari a ioduri metallici o a LED. La versione a LED può essere equipaggiata con un piccolo generatore a inverter per renderla totalmente autonoma.

Caratteristiche tecniche

- Sistema di sollevamento: manuale.
- Dimensioni minime: 110 x 110 x 57 cm.
- Dimensioni massime: 233 x 233 x 1000 cm.
- Peso a secco: 380 kg.
- Potenza lampade LED e lumen: 4 x 150 W; 61.000.
- Area illuminata (min. 5 lux): 2.800 m².
- Rotazione palo: 360°.
- Presa in entrata: 16 A - 230 V.
- Generatore: no.
- Principali optional disponibili: colori personalizzabili, zincatura a caldo.



Torre faro facile da movimentare ADT-LNK

Alimentabile da rete, gruppo elettrogeno o altra torre faro.

Possibilità di connettere 4 unità in serie con una singola fonte di energia. Disponibile anche con lampade a ioduri metallici

Caratteristiche tecniche

- Sistema di sollevamento: manuale.
- Dimensioni minime: 120 x 80 x 233 cm.
- Dimensioni massime: 180 x 140 x 700 cm.
- Peso a secco: 239 kg.
- Potenza lampade LED e lumen: 4 x 150 W; 61.000.
- Area illuminata (min. 5 lux): 2.000 m².
- Rotazione palo: 340°.
- Presa in uscita: 16 A - 230 V.
- Presa in uscita: 16 A - 230 V.
- Carrello: trolley manuale.
- Principali optional disponibili: picchetto di messa a terra, timer astronomico.



Torre faro autoalimentata ADT-V8

Con gruppo elettrogeno integrato.

Massima resa luminosa 4.000 m³. Struttura compatta ed economica

Caratteristiche tecniche

- Sistema di sollevamento: manuale.
- Dimensioni minime: 265x 130 x 246 cm.
- Dimensioni massime: 265 x 246 x 800 cm.
- Peso a secco: 719 kg.
- Potenza lampade a ioduri metallici: 4 x 1000 W.
- Lumen: 360.000.
- Area illuminata (min. 5 lux): 4.000 m².
- Rotazione palo: 340°.

- Presa in uscita: 3 kVA - 230 V.
- Generatore: 8 kVA - 230 V.
- Motore: Kohler D1105. diesel, raffreddamento ad acqua, 3 cilindri, 1500 rpm.
- Capacità serbatoio: 75 litri.
- Autonomia: 40 h.
- Rumorosità: 93 Lwa.
- Principali optional disponibili: traino lento, monoasse.



Posti di guardia e garitte corazzate

Le garitte proposte da Area Difesa rappresentano il meglio che si possa trovare sul mercato per quanto riguarda posti di guardia corazzati. La completa sicurezza dell'operatore si sposa con il comfort dell'ambiente, per rendere meno gravose le operazioni di guardia e di controllo. Tutti i modelli proposti sono sia permanenti che riposizionabili, sono user friendly e vengono prodotti in un'ampia varietà di soluzioni.

Le garitte sono a prova di proiettile, possono essere installate ovunque in quanto non richiedono particolari infrastrutture. Hanno Nato Stock Number e rispettano la normativa europea 89/655/EOK. Sono la soluzione ideale per essere posizionate al di fuori di edifici pubblici e governativi, ambasciate, porti, aeroporti e obiettivi militari.

Le garitte assemblate sono disponibili in misure che variano da 1,50 x 1,50 m a 6,00 x 2,40 m. L'altezza è sempre di 2,25 m, mentre il peso varia da 2.600 a 8.000 kg. Su richiesta del cliente possiamo fornire anche formati personalizzati. I moduli sono collegabili tra loro per avere misure oltre i sei metri. Esiste anche una versione di dimensioni ridotte (1,35 x 1,35 m) che è ripiegabile: viene fornita anche in kit e può essere facilmente assemblata dal cliente finale in circa 3 ore (con 2 operatori purché dotati di almeno un muletto).

Caratteristiche standard per tutte le garitte

- Impianto di condizionamento 9000 B.T.U. A/C
- Vetri a specchio
- Collegamento rete e presa telefonica
- Impianto interfonico
- Estintore
- Supporto per armi
- Kit primo soccorso
- Scrivania e sedia
- Frigorifero da 12 litri
- Finestra apribile/boccaporto
- Impianto illuminazione
- Manuale d'uso
- Protezione balistica superiore a livello IV (NIJ standard)
- Testata con calibri: 0.30 AP, 7.62 x 51 mm (NATO) AP, 5.56 x 45 mm (NATO) AP, 7.62 x 39 mm MSC, .45, .40, 9 mm
- Optional: piattaforma rialzata con scala di accesso; kit filtraggio NBC; tettoia
- Versione 4+, a maggior protezione dei calibri: .50 FMJ (12,7 x 99 mm NATO), .338 ball (8,6 x 70 mm), US-S 515P SLUG, 12 Gauge



Garitta collocata presso un posto di controllo all'ingresso di un aeroporto militare.

Le versioni standard delle garitte resistono al fuoco di diversi calibri, anche militari. Con la versione 4+ la garitta resiste a colpi di calibro maggiore (vedi caratteristiche).



Garitta 1,5 x 1,5 m collocata in ambiente urbano. Le garitte possono essere fornite con la colorazione desiderata, in modo da integrarsi nel migliore dei modi con l'ambiente circostante. Queste garitte sono le meno "invasive" e ideali per il collocamento presso edifici governativi e ambasciate.



Garitta a 2 posti all'ingresso di una struttura sensibile. A causa della piovosità del posto è stata collocata al di sopra una opportuna tettoia.



Garitta a 4 posti con cui può essere meglio organizzato un perimetro di sicurezza intorno a location strategiche.



Esempio di tettoia per garitte corazzate e non, da 1,5 a 6 metri.

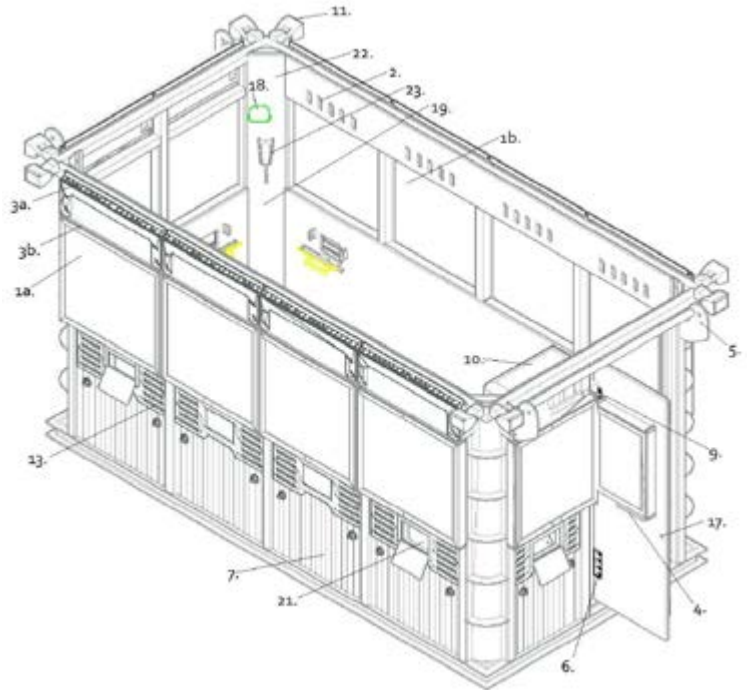


Esempio di desk e consolle interna di garitta da 6 metri



Esempio di garitta per il controllo accessi ad aree e basi Nato.

Esempio di configurazione interna di garitta da 4 x 2 m (H 2.25 m).



- 1a Vetro a prova di proiettile.
- 1b Membrana per impedire la frammentazione del vetro.
- 2 Meccanismo di protezione onda d'urto nella ventilazione.
- 3a Aperture di ventilazione.
- 3b Protezione antiproiettile per le aperture di ventilazione.
- 4 Apertura di sicurezza per passaggio documenti.
- 5 Punti di aggancio per trasporto.
- 6 Cerniere resistenti all'urto.
- 7 Pannelli isolante termico in poliuretano.
- 8 Guarnizione flessibile.
- 9 Fermoporta.
- 10 Aria condizionata, classe energetica A.
- 11 Luci regolabili sul tetto.
- 12 Citofono esterno.
- 13 Pannello decorativo/informativo.
- 14 Estintore.
- 15 Scomparti nella porta per documenti e piccoli oggetti.
- 16 Serratura interna porta.
- 17 Serratura a chiave della porta.
- 18 Kit di pronto soccorso.
- 19 Piano di lavoro.
- 20 Meccanismo di fissaggio per porta durante il trasporto.
- 21 Sportello opzionale per tiro, con protezione balistica.
- 22 Quadro elettrico.
- 23 Citofono interno.

Novità

Sistemi antintrusione e di sorveglianza

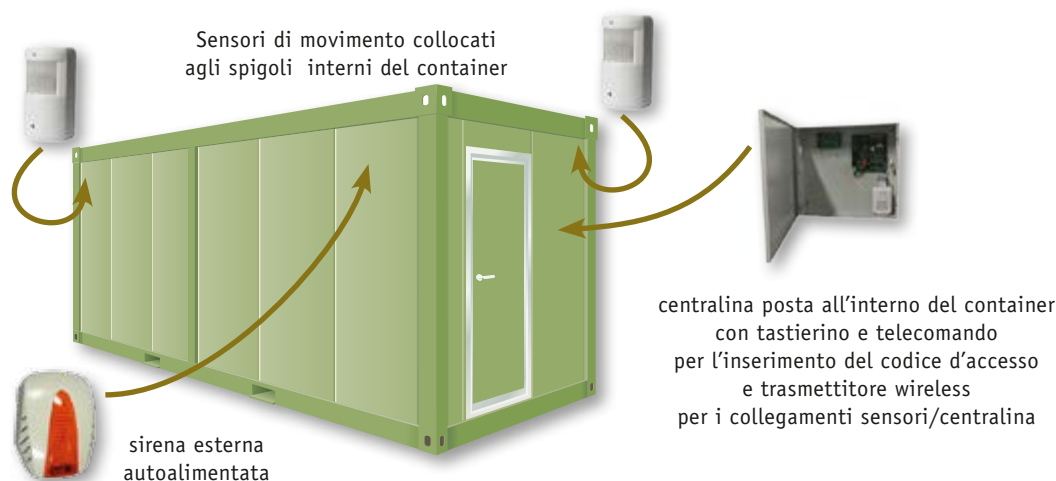
Da sempre Area Difesa è impegnata nel settore della sicurezza sia per quanto riguarda l'efficienza e la salute degli operatori, che per quanto riguarda la protezione di armerie e luoghi sensibili in genere. Questo nostro impegno ci ha portato a collaborare con aziende leader mondiali del settore dei sistemi antintrusione e di videosorveglianza.

Possiamo offrire ai nostri clienti la più completa gamma di prodotti reperibili sul mercato a prezzi assolutamente competitivi, fornendo soluzioni di facile auto-installazione o attraverso un servizio completo "chiavi in mano" avva-

lenci di una rete di installatori su tutto il territorio nazionale.

Sistemi antintrusione.

Proponiamo una famiglia completa di sistemi di antintrusione/allarme che può essere utilizzata per moltissime applicazioni. Di seguito un esempio di realizzazione di un sistema di protezione di un container armeria/materiali che utilizza componenti wireless autoalimentati che non richiedono quindi cablaggi o collegamenti continui e prolungati alla rete.



Sirena autoalimentata

- Utilizzo interno/esterno.
- Ricezione comandi ON/OFF e allarme dai trasmettitori.
- Invio di stati di supervisione ai ricevitori (batteria bassa e tentativo di manomissione).



Centralina di controllo e accessori

- Disponibile in varie configurazioni e modelli.
- Da 32 a 64 canali radio.
- Varie modalità di programmazione, interfacce varie a PC, tablet o smartphone.
- Tastiera esterna a membrana con 16 tasti alfanumerici, retro illuminata e tasti funzione rapida.
- Ricetrasmittitore wireless per il collegamento senza cavi a tutte le periferiche (sirena, sensori).
- Batteria ricaricabile per alimentare la centrale controllo.
- Telecomando (optional) per attivazione/disattivazione dall'esterno dell'impianto di allarme.

Sensore di movimento

- Sensore infrarosso via radio.
- Angolo di copertura 65 °.
- Controllo e invio segnali livello di batteria, tentativo manomissione.
- Portata 12 metri.
- Alimentazione a batterie.



Sistemi di videosorveglianza. In aggiunta ai sistemi antintrusione proponiamo una serie di prodotti per il video controllo con una gamma completa di prodotti sia analogici che ad alta definizione (HD-CVI).

Possiamo ampliare e rinnovare impianti di videosorveglianza già installati, utilizzando i cablaggi esistenti, per montare videocamere ad alta definizione (HD) con risoluzione fino a 2 Mpixel, eventualmente anche motorizzate.

■ Telecamere speed dome

- Sensore tecnologia CMOS.
- Rotazione 360 °.
- Risoluzione 1.080 px.
- Zoom 30 x.
- LED IR portata fino a 150 metri.
- 1 ingresso audio, 2 ingressi e 1 uscita di allarme.
- OSD, home parking, programmatore orario.
- Protezione IP66.



■ Videoregistratori HD

- Fino a 32 canali in alta definizione.
- Banda massima in Registrazione e trasmissione 36 Mbps.
- 16 ingressi e 6 uscite di allarme con programmabilità su eventi multipli.
- 4 Uscite video principali (VGA, 2 x HDMI, BNC).
- 16 ingressi e 1 uscita audio bidirezionale.
- 3 porte USB, 1 eSata, 1 RS232, 2 lan ethernet 10/100/1.000 Mbps.
- Telecomando IR.



■ Telecamere HD-CVI

- Videocamera da interno/esterno
- Sensore tecnologia CMOS.
- Ottica variabile 2.8, 11 mm.
- Risoluzione 1.080 px.
- Uscita video HD-CVI o PAL, OSD su cavo coassiale.
- Protezione IP66



In evidenza

Possiamo effettuare installazioni in tutta Italia. Abbiamo a catalogo centinaia di codici. Sottoponeteci le vostre esigenze e potremo offrirvi i prodotti più adeguati.



Novità

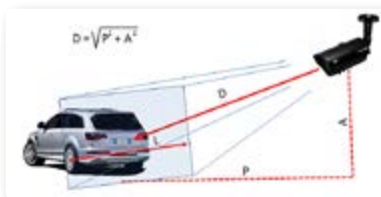
Analisi video

In aggiunta ai sistemi tradizionali di videosorveglianza, Area Difesa propone tutta una gamma di dispositivi per l'analisi video che è diventato uno strumento essenziale non solo per il

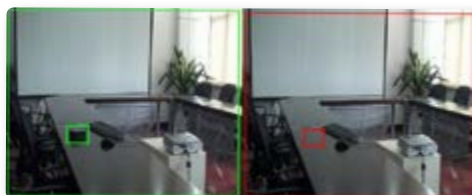
controllo accessi ma per monitorare e tracciare eventi, manifestazioni o situazioni potenzialmente critiche. Di seguito solo alcune delle possibilità fornite da sistemi per l'analisi video.



Riconoscimento facciale



Riconoscimento targhe



Abbandono o rimozione oggetti



Controllo perimetrale,
parcheggio illegale



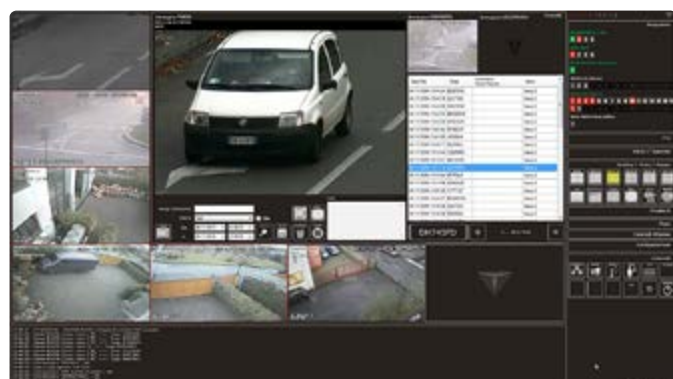
Vagabondaggio

Una volta raccolte le immagini è possibile elaborare numerose informazioni generando statistiche, mappando gli eventi per durata e numero, controllando gli accessi e gli spostamenti di persone sospette.

Per quanto riguarda ad esempio i sistemi di lettura e riconoscimento targhe, tutte le informazioni possono essere semplicemente registrate su DVR (Digital Video Recorder) o NVR (Network Video Recorder) o possono essere immagazzinate in un'unità centrale che permette le seguenti attività:

- Salvare in un database la targa del mezzo, la data e l'ora di transito.
- Salvare l'immagine della targa e/o del mezzo.
- Salvare l'immagine del contesto in cui avviene l'evento.

Conseguentemente tutte le informazioni raccolte possono essere rielaborate, ricercate, esportate in file di testo, confrontate con lista di targhe note, abilitazione accessi, messaggi di pop-up.



I Sistemi digitali proposti da Area Difesa permettono inoltre una rielaborazione del segnale video in modo da migliorarne la qualità e rendere le immagini più nitide.

Di seguito un esempio di rielaborazione del segnale.



A sinistra immagine reale, a destra immagine elaborata con funzione "Defog"



A sinistra immagine reale, a destra immagine elaborata con funzione "Star light"



Novità

Sistemi mobili di video sorveglianza

I sistemi mobili di video sorveglianza danno la possibilità di controllare ambienti e situazioni critiche per mezzo di telecamere e video registratori portatili che possono essere facilmente indossati da corpi di guardia, pattuglie o operatori di sicurezza.

Le stesse informazioni possono essere anche raccolte per mezzo di videoregistratori DVR o NVR portatili, antishock che possono essere installati su automezzi. Le informazioni vengono memorizzate localmente in tempo reale o possono essere inviate sempre in tempo reale alla centrale operativa.

Telecamera portatile ad alta definizione

- Sensore a 8 Mpx.
- Slot per memoria TF fino a 64 Gb.
- Tasto unico per registrazione, modo foto, allarme.
- Schermo LCD a 4" (854 x 480 px)
- Batteria 4000 mAh - supporto flash.
- Impermeabile IP67.
- Ingressi cuffie, mini USB, HDMI.
- Supporto GPS, 3G, bluetooth, Wi-Fi.
- Carica batterie: collegamento plug & play; collegamento USB e porta RJ45.



DVR (Digital Video Recorder)

Da installare su automezzo.

- Fino a 4 ingressi video.
- Real time recording per ogni canale.
- 1 uscita VGA/SVGA, 2 TV.
- 4 canali audio in ingresso, 1 canale/microfono in uscita.
- Opzioni GPS/Wi-Fi/3G/4G.



Videocamera infrarossi

- Registrazione fino a 30 fps@720 px.
- Funzione "one button" per registrazione o modo foto.
- Switch automatico in modo infrarossi in funzione della luminosità.
- Supporto posizionamento laser in fase di ripresa.



NVR (Network Video Recorder)

Da installare su automezzo.

- 4/8 ingressi video.
- Real time recording per ogni canale.
- 1 uscita VGA/SVGA, 2 TV.
- 7 canali audio in ingresso, 1 canale/microfono in uscita.
- Opzioni GPS/Wi-Fi/3G/4G.



Telecamere termiche

A completamento dell'offerta legata alla video sorveglianza proponiamo una gamma completa di telecamere termiche che danno la possibilità di monitorare aree molto vaste, come ad esempio teatri operativi, accampamenti, parchi mezzi e spazi aperti in genere. Le telecamere operano in qualsiasi condizione ambientale, escludono ogni tipo di disturbo e sono abbinabili a sistemi di analisi video. Possono rilevare fonti di calore a distanze di chilometri. Qui a lato alcuni esempi di rilevamenti a lunghe distanze per mezzo di telecamere termiche.



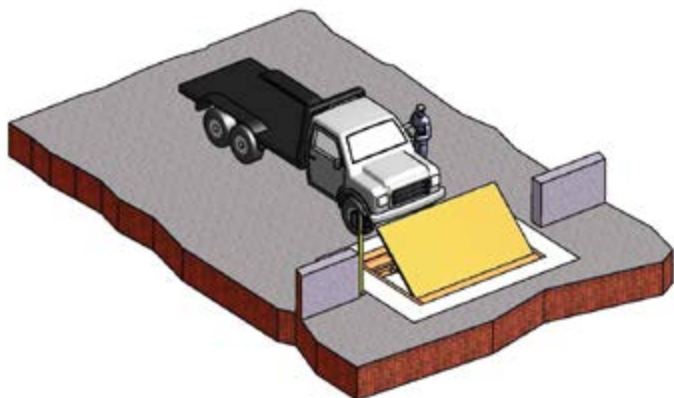
A sinistra vista notturna reale, a destra visione con telecamera termica

Novità

Barriere antintrusione - Road blocker

Forte della sua esperienza nel controllo accessi e controllo sicurezza, Area Difesa propone una famiglia di barriere antintrusione che si possono utilizzare in molte situazioni.

Le pedane motorizzate sono a movimento elettroidraulico e disponibili con 2 diverse caratteristiche di robustezza meccanica e diverse lunghezze, per rispondere a tutte le esigenze del mercato, da un semplice ingresso/controllo perimetrale alla massima protezione antiterroristica. Tutti i modelli sono a "basso profilo" per limitare la profondità dello scavo di posa interrato e le tipiche problematiche in presenza di sottoservizi quali cavidotti o fognature. Inoltre può essere valutata la posa "fuori terra" realizzando degli scivoli di transito.



Le barriere road blocker sono pedane incernierate a scomparsa, interrate a filo del piano stradale. Sono comandate a distanza e, collocate a un accesso obbligato, impediscono il passaggio di veicoli potenzialmente pericolosi. La versione ADP-100 può contrapporsi anche ad azioni di carattere terroristico.

ADP-50

È la versione non certificata, tipicamente utilizzata per la protezione perimetrale di aree a basso rischio o poco strategiche.

Questa serie necessita di un vano di posa interrato di circa 300 mm e si eleva da terra di 500 mm.

Lunghezze standard disponibili: 2, 3, 4 metri. Su richiesta si possono valutare lunghezze maggiori o personalizzate.



Prove di crash test con camion, ampiamente superate.

ADP-100

È la versione certificata ad alta sicurezza ASTM-M50 (certificazione americana relativa a un crash test con un camion da 6.800 kg lanciato ad una velocità di 80 km/h).

Questa serie necessita di un vano di posa interrato di circa 400 mm e si eleva da terra di 1.000 mm.

Lunghezze standard disponibili: 2, 3, 4 metri. Su richiesta si possono valutare lunghezze maggiori o personalizzate.

Principali caratteristiche tecniche serie ADP-100

Altezza pedana da terra:	1.000 mm.
Lunghezza pedana:	2, 3, 4 metri standard. Disponibili misure su specifica.
Resistenza allo sfondamento:	2.000.000 J (US Certification ASTM-M50).
Resistenza all'urto:	700.000 J.
Criterio di movimentazione:	Oleodinamico.
Tempo sollevamento:	8 ".
Tempo abbassamento:	5 ".
Circuito sollevamento rapido:	3 " (optional).
Classe di carico:	a norme U.N.I. classe D400 40.000 kg.
Profondità di posa:	400 mm.
Alimentazione :	230 V - 50/60 Hz.
Temperatura esercizio:	-30 ° + 70 °.



Poligono mobile in container

Spesso i poligoni tradizionali non sono facilmente raggiungibili e realizzare un regolare training al tiro comporta alti costi gestionali e di trasferta, determinando una conseguente riduzione del personale a disposizione. Il poligono mobile si prefigge di risolvere questi problemi portando in casa del cliente tutta l'attrezzatura necessaria per permettere un training adeguato. È costituito da 2 semirimorchi trainabili (con normali trattori in dotazione a molti Enti) che comprendono le seguenti aree funzionali :

- galleria di tiro a 10 e 15 metri con controllo esito di tiro su monitor
- unità abitativa per 2 persone ad uso ufficio con zona giorno, zona notte e servizio igienico
- locali tecnici con gruppo elettrogeno, impianto di ventilazione/aspirazione e impianto di depurazione



Il poligono mobile risulta particolarmente valido se acquistato da un "consorzio" di Enti in grado di gestire esercitazioni dislocate nei vari siti degli Enti stessi. Il poligono è stato progettato per essere spostato senza scorta e viene facilmente posizionato in spazi anche ristretti e spazi non esattamente piani.

Principali caratteristiche

Galleria di Tiro

La lunghezza della galleria (10-15 m) si ottiene accostando i due semirimorchi. L'unione avviene attraverso i portelloni di coda per mezzo di un dispositivo di aggancio automatico che avvicina il secondo semirimorchio quando si trova a 2 metri di distanza. Entrambi i semirimorchi sono dotati di un sistema di trazione autonoma in modo

da non rendere necessario nell'operazione l'utilizzo di un trattore, permettendo il posizionamento del poligono anche in aree ristrette o cortili angusti. Il sistema di sospensioni pneumatiche consente il livellamento automatico a veicolo fermo anche su terreni irregolari. È dotato di gruppi elettrogeni e impianto antincendio. L'impianto di isolamento acustico riduce il rumore a quello di un normale ambiente urbano. L'isolamento termico rende il poligono utilizzabile con temperature esterne che variano da -30 a +55 °C. La galleria di tiro è dotata di impianto di depurazione da ossido di carbonio e polveri di piombo a norma di legge.

Sistema controllo di tiro e box comando

Il box del direttore di tiro è separato dalla galleria da una lastra di blindovetro stratificato. Il ciclo di addestramento si può impostare in automatico o manualmente. Al sistema di comunicazione interfono con interno e con l'esterno del poligono, si aggiungono cuffie radio-riceventi in dotazione sia agli istruttori che agli allievi per impartire istruzioni in contemporanea. Il controllo dei risultati viene effettuato con TV a circuito chiuso i cui monitor sono posizionati negli stalli e nel box del direttore di tiro.

I supporti dei bersagli girevoli sono con apparizione programmabile. Il ferma-palle è del tipo a persiana con teli antirimbombo per trattenere eventuali frammenti.

Unità abitativa

Per un triplo utilizzo: ufficio (equipaggiata di una scrivania); cucina (con fornello, lavello e frigorifero); notte (con due letti ribaltabili a parete). L'arredamento dell'area abitativa è a scomparsa in modo che ciascuna funzione non interferisca con le altre.



Sistemi di training al tiro

I sistemi di training al tiro di Area Difesa sono funzionali e semplici da utilizzare e rappresentano uno strumento molto utile per esercitazioni di tiro con armi leggere. Tutti gli scenari possono essere supervisionati via radio per gestire i risultati di tiro.

Per l'utilizzo con armi leggere sono disponibili due versioni, una con porta target fisso e una con porta target mobile.

Sistema fisso ADS100

Sistema fisso per armi leggere. Facile da installare e da trasportare. Può essere utilizzato sia in ambienti chiusi che all'aperto anche in condizioni meteo proibitive (sotterrato e nell'acqua). Codice prodotto: **ADS100**

Caratteristiche principali

- 5 modi di settaggio: fisso, abbassato, pop up, rotatorio e a intermittenza.
- Accumulatori integrati ricaricabili.
- Resistente all'acqua (IP 66).
- Tempo di apparizione 1 sec.
- Autonomia circa 5000 cicli.
- Sensore di "target colpito" regolabile.
- Range di temperatura da -20 a +60 °C.
- Peso 10 kg (batteria inclusa).
- Dimensioni 458 x 264 x 214 mm.
- Portata ricevitori fino a 1000 metri.



Disponibile versione ADS100-LP con un range di ricezione fino a 2000 metri (da utilizzare con unità di controllo remoto ADSRC300).

Sistema fisso ADS300

Simile al sistema ADS 100 ma di dimensioni maggiori. ADS300 deve essere utilizzato con unità di controllo remota ADSRC300. Codice prodotto: **ADS300**.

Caratteristiche principali

- 5 modi di settaggio: fisso, abbassato, pop up, rotatorio e a intermittenza.
- Accumulatori integrati ricaricabili.
- Resistente all'acqua (IP 55).
- Tempo di apparizione < 1 sec.
- Autonomia circa 3000 cicli.
- Sensore di "target colpito" regolabile.
- Range di temperatura da -20 a +60 °C.
- Peso 33,5 kg (batteria inclusa).
- Dimensioni 250 x 680 x 580 mm.
- Portata ricevitori fino a 2000 metri.
- Può essere equipaggiato con celle solari.
- Può essere esposto all'acqua per 365 gg all'anno.
- Modo di apparizione: porta, finestra.



Disponibile anche nella versione ADS 400 per training al tiro con armi anticarro.

■ Unità di controllo ADMSR100

Unità di controllo remoto per sistema ADS100.

Codice prodotto: **ADMSR100**.

Caratteristiche principali

- Portatile e di peso contenuto, 620 g batteria inclusa.
- Può controllare fino a 20 unità ADS100 fino a una distanza di 1000 metri.
- Autonomia di 5 giorni.
- Schermo da 2,6" retroilluminato.
- Resistente all'acqua (IP 55).
- Range di temperatura da -20 + 60 °C.



■ Unità di controllo ADSRC300

Unità di controllo remota "touch screen" da utilizzare con sistemi ADS100-LP (2.000 m), ADS300 e ADS400.

Codice prodotto: **ADSRC300**.

Caratteristiche principali

- Possibilità di programmare scenari diversi.
- Analizza e registra la successione di colpi.
- Può gestire simultaneamente 500 target fissi e 5 in movimento.
- Visualizza fino a 12 bersagli.
- Controllo posizioni istantanea (amico, nemico, random, automatico).
- Schermo "touch screen" a colori.
- Peso 4 kg.



■ Sistema mobile ADMR300

Piattaforma mobile per il training al tiro con armi leggere.

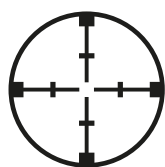
Codice prodotto: **ADMR300**.

Caratteristiche principali

- Trazione a 4 ruote motrici; sterzo differenziale.
- Velocità massima 15 km/h; pendenza superabile 30 %.
- Capacità di trasporto fino a 70 kg; altezza da terra 15 cm.
- Possibilità di essere equipaggiato con altri moduli (esempio videosorveglianza).
- Autonomia 8 ore con batterie al Li-ion a 48 V.
- Telecomandato in radio frequenza.
- Paraurti con rilevamento ostacoli.
- 2 sistemi d'arresto d'emergenza integrati sul mezzo, uno wireless.
- Opzioni: pianificazione della traiettoria con percorsi autonomi, programmati per evitare gli ostacoli.
- Interfaccia HMI.



ADMR 300 funziona con un telecomando/ joystick dedicato (**AD4CNT**)



AREA
DIFESA



NATO CAGE n. AL740

Area Difesa - Divisione di R.R. sas

Via Don Minzoni, 38 - 20091 Bresso (MI)

tel: +39 335 8267487, +39 338 4411481

fax: +39 02 66503000

www.aredifesa.it - www.aredifesa.com

email: info@aredifesa.it

Cod. Fisc. e Partita IVA: IT 05644660960

R.E.A: MI 1837557

Distribuito da: