

NATO
OTAN

NATO CAGE n. AL740

Prodotti, soluzioni e servizi
per le Forze Armate
e Polizia

Catalogo 2015



La società

Area Difesa raccoglie l'esperienza pluriennale di professionisti del mondo della Difesa, delle Forze Armate e di Polizia, proponendosi come partner per la fornitura di prodotti e servizi principalmente indirizzati al settore degli armamenti. In particolare siamo specializzati in tutto ciò che è inerente alla manutenzione, la cura, il trasporto e lo stoccaggio di armi individuali e di reparto, oltre a tutti gli accessori correlati.

I prodotti presentati in questo catalogo rappresentano solo una parte di quello che possiamo commercializzare. La nostra è un'azienda giovane e in continua evoluzione per cui vi invitiamo a seguirci con attenzione, visitando il ns. sito, per essere aggiornati in merito a nuove proposte.

Iscrivetevi alla nostra newsletter (sul nostro sito) per essere sempre informati sulle novità.



Area Difesa ha **NATO CAGE** n. AL740



SIAC (Sistema Identificativo Automatico Centralizzato) forniamo la codifica NSN-NUC gratuitamente



Il Portale degli acquisti della Pubblica Amministrazione

MEPA (Mercato Elettronico Pubblica Amministrazione)

Carrello per la movimentazione delle armi



Banco con aspiratore fumi per la manutenzione delle armi



Rastrelliera modulare, componibile con svariati supporti e accessori per ogni tipo di arma

L'armeria ideale

Progettiamo il layout di armerie e laboratori partendo da un semplice elenco delle armi in dotazione.

Forno di asciugatura



Stazione per la pulizia con lavatrice a ultrasuoni, vasca di soffiatura e di lubrificazione



Vasche di lavaggio a ultrasuoni e forni	4
Banchi manutenzione armi	8
Arredamenti per laboratori e officine	10
Utensili professionali	14
Controllo stato di carica delle armi.....	15
Rastrelliere modulari e componibili	16
Armadi metallici	18
Componenti per rastrelliere e armadi	20
Valigie per il trasporto delle armi (in PP)	22
Valigie per il trasporto delle armi (in ABS)	23
Flight cases per il trasporto armi	24
Accessori e Kit per la pulizia	26
Prodotti per lubrificazione e pulizia armi	28
Pulizia canne grosso calibro	31
Prodotti di supporto alla manutenzione armi	32
Accessori per caricatori	33
Ottiche	34
Ottiche per la visione notturna	36
Rilevatore a raggi gamma	37
Rilevatore di esplosivi e sostanze stupefacenti	38
Controllo accessi	39
Barriere di difesa e strutture protettive	40
Tende e strutture campali	42
Posti di guardia e garitte corazzate	44
Poligono mobile in container	45
Sistemi di training al tiro	46

Vasche di lavaggio a ultrasuoni e forni

Il processo di cavitazione, generato da ultrasuoni, è un fenomeno fisico che consiste nella formazione di bolle di dimensioni estremamente piccole all'interno di un fluido. Le bolle implodono e vanno a infrangersi contro ogni superficie immersa all'interno della vasca in cui tale processo avviene, producendo una vera e propria azione meccanica, paragonabile a quella di tanti piccoli martelletti. Il vantaggio della pulizia tramite ultrasuoni consiste nel fatto che si possono

raggiungere superfici da pulire che con altre tecniche non potrebbero essere pulite e questo anche senza il completo smontaggio dell'arma. La capacità pulente degli ultrasuoni è potenziata dal giusto detergente a pH neutro diluito nella soluzione e dalla corretta combinazione di temperatura e tempo del ciclo di lavaggio. Tutte le lavatrici di nostra produzione sono fabbricate in acciaio inox e sono conformi alla normativa CE. Sono prodotte in Italia.

Stazione lavante a ultrasuoni con vasca asciugatura e lubrificazione ADL47/12

È una vera e propria postazione di lavoro per il lavaggio, la soffiatura/asciugatura e la lubrificazione delle armi, per lavare almeno 4 fucili smontati di dimensioni standard.

La vasca di sgocciolamento prevede il recupero del liquido con il convogliamento in vasca di lavaggio. La zona di lubrificazione recupera l'olio tramite apposito scarico con valvola di chiusura. La versione ADL47/12-Full è equipaggiata con carrello montato su ruote, pannello posteriore porta armi con supporti per 3 fucili, 3 pistole e cestelli porta minuteria.

È disponibile anche una versione ADL47/12-Base senza pannello porta armi e carrello di supporto.

Caratteristiche

- Vasca interna in acciaio inox AISI 316 L ricavata da piega. Sul fondo della vasca è ricavato il raccordo di scarico.
- Spessore della vasca 20/10. Capacità massima vasca di lavaggio 47 litri.
- Trasduttori piezoelettrici ad alta intensità con sistema di incollaggio del tipo aeronautico.
- Resistenze per il riscaldamento della vasca situate su un lato dell'intercapedine.
- La vasca è racchiusa in una carenatura del tipo a carrozzeria portante in acciaio inox AISI 304 dello spessore 10/10.
- All'interno e posti sul retro della carenatura sono collocati i generatori ad ultrasuoni con le rispettive ventole di raffreddamento, il quadro elettrico e relativi filtri per compatibilità elettromagnetica.
- Pannello di controllo digitale o analogico in funzione della disponibilità.
- La carenatura è supportata da 4 piedini in gomma.
- Sul lato della macchina è posizionata una presa 10/16 A per alimentare una periferica (luce o compressore)
- Scarichi vasca con valvole a sfera 1/2", indipendenti tra loro, per raccolta lubrificante e acqua/detergente.



Specifiche per ADL47/12-Full

Caratteristiche	Dati
Ingombro massimo	1080 x 850 x 900 (H) mm
Dimensioni vasca (interne)	950 x 250 x 200 (H) mm
Dimen. cestello porta armi	940 x 220 x 190 (H) mm
Capacità vasca	47 litri
Capacità di lavoro	35 litri
Tensione di alimentazione	220V + terra monofase 50 Hz
Potenza ultrasuoni	600 W/1200 HF (equivalente a 15/30 W/litro)
Potenza impianto di riscaldamento	1500 W
Numero trasduttori	12 blocchi
Caratteristiche trasduttori	PZT a doppia ceramica
Frequenza impianto ultrasuoni	25 kHz +/-10%
Rumorosità	72-82 dB
<small>(La rumorosità è stata misurata con coperchio chiuso, con all'interno particolari da lavare a una distanza di 1 metro su scala A)</small>	
Caratteristiche pannello controllo	Digitale o analogico

■ Lavatrice a ultrasuoni ADL56F

È una lavatrice a ultrasuoni per lavaggio armi di tipo economico, che permette di lavare fino a 4 fucili (ARX160, AR-SC70/90, ecc.) contemporaneamente. Le dimensioni ridotte riducono i consumi e abbattano i costi rendendola economicamente vantaggiosa.



Specifiche per ADL56F

Caratteristiche

Ingombro massimo	1200 x 300 x 800(H) mm
Dimensioni vasca (interne)	1100 x 200 x 250 (H) mm
Dimen. cestello porta armi (se previsto)	1050 x 190 x 180 (H) mm
Capacità vasca	56 litri
Capacità di lavoro	50 litri
Tensione di alimentazione	220V + terra monofase 50 Hz
Potenza Ultrasuoni	600 W/1200 HF

Dati

Potenza impianto di riscaldamento	2000 W
Numero trasduttori	12 blocchi
Caratteristiche trasduttori	PZT a doppia ceramica
Frequenza impianto ultrasuoni	25 kHz +/-10%
Caratteristiche pannello controllo	Di tipo analogico

■ Lavatrice a ultrasuoni ADL155F

È una lavatrice a ultrasuoni per lavaggio armi che permette di lavare fino a 5/6 fucili AR70/90 contemporaneamente. Viene prodotta in due varianti: la prima equipaggiata con impianto pompa/filtro per il filtraggio dell'acqua utilizzata durante il lavaggio (ADL155F-C); la seconda versione viene fornita predisposta per una eventuale successiva installazione dell'impianto di filtraggio (ADL155F-P).



Specifiche per ADL155F

Caratteristiche

Ingombro massimo	1480 x 560 x 800 (H) mm
Dimensioni vasca (interne)	1150 x 350 x 400(H) mm
Dimensioni cestello grande	1100 x 300 x 320 (H) m
Capacità vasca	155 litri
Capacità di lavoro	120 litri
Tensione di alimentazione impianto	380V + N + T trifase
Tensione di alim. quadro comandi	24V
Potenza ultrasuoni	600 W/1200 HF

Dati

Potenza impianto di riscaldamento	6000 W
Potenza complessiva	6800 W
Numero trasduttori	12
Caratteristiche trasduttori	blocchi PZT a doppia ceramica
Frequenza impianto ultrasuoni	25 kHz
Caratteristiche pannello controllo	Di tipo analogico
Rubinetto scarico acqua	3/4" con valvola a sfera
Rumorosità	78 dB
(la rumorosità è stata misurata con coperchio chiuso, con all'interno particolari da lavare a una distanza di 1 metro)	
Impianto ultrasuoni	Isolamento elettrico di sicurezza sui trasduttori. Impianto "switch-mode" con distribuzione omogenea dell'intensità
Timer elettromeccanico	0-30 min
Termostato	Variabile da 20° a 100° e segnalazione massima temperatura

Lavatrici a ultrasuoni - ADwash

Descrizione	Codice	NSN
Stazione ADL47/12	ADL47/12-Base ADL47/12-Full	disponibile su richiesta
Lavatrice ADL56F	ADL56F	disponibile su richiesta
Lavatrice ADL90F	ADL90F	disponibile su richiesta
Lavatrice ADL155F (con impianto filtrante)	ADL155F-C	disponibile su richiesta
Lavatrice ADL155F-P (senza impianto filtrante)	ADL155F-P	disponibile su richiesta

■ Lavatrice a ultrasuoni ADL90F

È una lavatrice a ultrasuoni per lavaggio di maschere NBC, armi corte, armi lunghe con canna smontata o altre parti metalliche di motori e meccanismi in generale.

Molto versatile nell'utilizzo, è l'ideale per chi deve fare manutenzione mista di armamenti e altri oggetti.



Specifiche per ADL90F

<i>Caratteristiche</i>	<i>Dati</i>
Ingombro massimo	700 x 825 x 800 (H) mm
Dimensioni vasca (interne)	650 x 600 x 250 (H) mm
Dimen. cestello porta armi (se previsto)	600 x 550 x 220 (H) mm
Capacità vasca	90 litri
Capacità di lavoro	85 litri
Tensione di alimentazione	220 V + terra monofase
Potenza ultrasuoni	1200 W/2400 HF (equivalente a 14 W/litro)
Potenza impianto di riscaldamento	2500 W
Numero trasduttori	24
Caratteristiche trasduttori	blocchi PZT a doppia ceramica
Frequenza impianto ultrasuoni	25 kHz +/- 10%
Caratteristiche pannello controllo	Di tipo analogico

In evidenza

Tutte le lavatrici e i forni asciugatura sono equipaggiabili con pannelli porta armi.

Caratteristiche generali delle lavatrici

- Struttura e componenti portanti realizzati in acciaio inox AISI 316L e saldature speciali (atmosfera di gas argon). Completamente carenata in acciaio inox 10/10 satinato.
- Coperchio asportabile in acciaio inox con manico (se previsto).
- Valvole di scarico a tenuta (teflon).
- Trasduttori piezoelettrici realizzati con ceramiche elettrostrittive applicati all'esterno del fondo vasca.
- Piastre di riscaldamento dell'acqua applicate all'esterno della vasca.
- Impianto elettrico e pannello di controllo conforme alle normative CE e IP54.
- Generatore a transistor, controllato in frequenza, conforme alle normative 89/336 CEE CEI EN 60 204-1.
- Equipaggiate con termostato per il controllo della temperatura operativa.

In evidenza

Possiamo realizzare lavatrici a ultrasuoni di ogni misura e con caratteristiche specifiche a seconda delle esigenze del cliente.



Eseguiamo manutenzioni ordinarie e riparazioni sulla quasi totalità delle lavatrici a ultrasuoni disponibili sul mercato.

Forniamo preventivi gratuiti dei costi di riparazione presso la nostra sede.

■ Forno d'asciugatura ADF47

È un forno d'asciugatura per armi che può essere affiancato a tutti i modelli delle lavatrici a ultrasuoni da noi prodotte, in particolare alla lavatrice ADL47/12-Full.

La vasca interna del forno è in acciaio inox AISI 304, spessore 20/10 con saldature eseguite in atmosfera di gas argon. La carenatura esterna è in acciaio inox AISI 304 con spessore 10/10, satinata e con pannelli avvitati. Coibentazione in lana di roccia svedese da 30 mm e densità 100. Completo di coperchio coibentato incernierato sul retro.

Possibilità di impiego per operazioni in continuo con aria indotta alla temperatura regolata da termostato digitale da 20 a 120° C. Riscaldamento indiretto con insufflazioni di aria dall'esterno verso l'interno con passaggio attraverso resistenze poste sulla mandata del ventilatore. Campo di regolazione 20-120° C controllata sullo scarico aria.

Il forno d'asciugatura viene fornito accessoriatamente con cestello grande per armi e cestello piccolo portaminuteria.



Specifiche per ADF47

Caratteristiche

Ingombro massimo forno
Dimensioni forno (interne)
Dimen. cestello porta armi
Tensione di alimentazione
Capacità forno
Potenza impianto di riscaldamento
Ventilatori tangenziali
Rete passaggio aria
Cavo d'alimentazione

Dati

1000 x 530 x 300 (H) mm
950 x 250 x 200 (H) mm
900 x 230 x 180 (H) mm
220 V + terra monofase Hz
47,5 litri
2000 W
120 W
10 x 10 mm
3 m spina industriale blu 3 poli
ADF47
disponibile su richiesta

Codice

NSN

In evidenza

Forniamo forni di asciugatura per tutti i modelli di lavatrici a ultrasuoni da noi prodotte.

■ Pompa di scarico per lavatrici a ultrasuoni ADMJ1000

Pratico accessorio per lo svuotamento rapido di lavatrici a ultrasuoni e vasche in generale. Si applica per mezzo di ventose al fondo della vasca e ha una capacità di svuotamento di circa 1000 litri/ora. Fornita con tubo di raccordo.

Codice prodotto: **ADMJ1000**



■ Detergente neutro per lavatrici a ultrasuoni ADL90IZ

Il detergente a pH neutro 90IZ è stato sviluppato appositamente per il lavaggio delle armi. Tuttavia può essere utilizzato anche per il lavaggio di molte altre parti meccaniche e per i metalli che richiedano una particolare accuratezza nel lavaggio.

È un detergente con ottime capacità emulsionanti ed è prodotto su base acquosa con alta concentrazione di attivo.

Tanica da 25 litri. Codice prodotto: **ADL90IZ**



Banchi manutenzione armi

Area Difesa propone una linea di banchi prodotti in Italia, appositamente sviluppati per la manutenzione delle armi. Sono attrezzati con pannelli posteriori, supporti orizzontali reggi fucili a 3 posizioni e 3 reggi pistole a pioli a 1 posizione. Possono comunque essere attrezzati con altri componenti di supporto a seconda delle esigenze del cliente.

Banco ADB-FS150/X

con parete attrezzata porta armi completo di unità aspirante

Caratteristiche tecniche

- Telaio in acciaio galvanizzato verniciato di 2 mm di spessore e sezione 80 x 40 mm.
- Verniciatura a polvere a 180 °C.
- Piano lavoro in faggio evaporato di spessore 40 mm. Su richiesta è disponibile una versione con piano di lavoro in acciaio o con una protezione, sempre in acciaio, da sovrapporre al piano in legno.
- Nella versione con piano in acciaio il tavolo viene fornito con bordi laterali anticaduta.
- Il banco è equipaggiato con cassettera a 7 cassette che scorrono su cuscinetti, con chiave di chiusura e divisori interni regolabili.
- Dimensioni: 1500 x 750 x 920(H) mm.



Il pannello e i componenti sono compatibili con le rastrelliere per armi proposte da Area Difesa.

I banchi vengono forniti con unità aspirante a 2 uscite, con due manicotti di aspirazione, che può essere posizionata sotto il piano di lavoro o a fianco del tavolo.

Tavolo ADB-TL180

con parete attrezzata porta armi completo di unità aspirante

Caratteristiche tecniche

- Telaio in acciaio galvanizzato verniciato di 1,5 mm di spessore e sezione 40 x 40 mm.
- Verniciatura a polvere a 180 °C.
- Piano lavoro in laminato melaminico con bordi perimetrali in ABS.
- Sul lato sinistro del tavolo sono posizionate 2 mensole regolabili.
- Fornito con torretta elettrificata (prese 10-16 A + schuko).
- Ripiano di appoggio inferiore per unità aspirante.
- Il tavolo è equipaggiato con cassettera a 5 cassette che scorrono su cuscinetti, con chiave di chiusura e divisori interni regolabili.
- Dimensioni: 1800 x 800 x 850(H) mm.



Abbinati alla stazione lavante ADL47-12, alle rastrelliere e al carrello trasporto armi, sono la soluzione ideale per la vostra armeria

■ Aspirafumi da banco ADX-201K

Il sistema di aspirazioni fumi consente l'estrazione e la purificazione dei fumi generati durante le operazioni di pulizia e manutenzione delle armi. Silenzioso e compatto, trova una facile collocazione sotto al banco di lavoro mentre il braccio flessibile consente di posizionare l'ugello aspirante in prossimità della zona di lavoro in modo da catturare i fumi e i gas non appena vengono generati. Nel kit sono compresi due bracci orientabili che possono essere utilizzati per una o per due postazioni adiacenti.

Caratteristiche tecniche

- Capacità aspirante: 850 Pa (3.5 "WC).
- Capacità ventola: 250 m³/h (150 cfm).
- Flusso aria (con filtro): 2 x 75 m³/h (45 cfm).
- Livello di rumore: < 55 db A.
- Dimensioni (LxPxH): 508 x 254 x 388 mm.
- Peso: 9 kg (20 lbs).
- Alimentazione: 100-240 Vac.
- Frequenza: 50-60 Hz.
- Certificazioni: UL, CSA, CE.



■ Banco ADB1310395 con parete aspirante ed elettroaspiratore integrato

Il banco ADB1310395 include una parete aspirante integrata con aspiratore racchiuso in una apposito vano posizionato sottobanco.

Il banco ha le seguenti dimensioni: 1500 x 800 x 930 mm (LxPxH). Il piano di lavoro ha uno spessore di 30 mm ed è rivestito con lamiera in acciaio inox spessore 15/10.

La struttura portante del tavolo è realizzata in tubi di acciaio 40 x 40 x 2 e 80 x 40 x 2 mm. Telaio d'irrigidimento sotto il piano lavoro. Verniciatura a polveri colore grigio RAL7001 (escluse eventuali parti in acciaio inox).

L'esecuzione della parete aspirante integrata è in lamiera d'acciaio verniciata. Aspirazione a flussi lamellari garantita da fessure verticali disposti nella zona centrale. Deflettori in lamiera d'acciaio verniciati per delimitare l'area lavoro e ottimizzare l'aspirazione.

Il box del vano motore/aspiratore centrifugo è realizzato in lamiera presso-piegata con rivestimento interno fonoassorbente. L'elettroaspiratore è costituito da coclea e girante in materiale antiscintilla, con montaggio su antivibranti. Aspirazione collegata direttamente alla parete aspirante, senza l'uso di tubatura. Collettore uscita aria \varnothing 160 mm, interruttore salvamotore incorporato, alimentazione: 220 Vac monofase - 0,37 kW. Il vano è privo di filtri, pertanto è consigliata l'espulsione dell'aria verso l'esterno.



Esempi di altre realizzazioni.

Banchi manutenzioni - ADbenches

Descrizione	Codice	NSN
Banco ADB-FS150/X	ADB-FS150/X	disponibile su richiesta
Tavolo ADB-TL180	ADB-TL180	disponibile su richiesta
Aspirafumi ADX-201K	ADX-201K	disponibile su richiesta

In evidenza

Le soluzioni qui presentate rappresentano solo alcuni dei prodotti già disponibili. Le realizzazioni possono essere personalizzate su richiesta del cliente, compatibilmente con i nostri processi produttivi e la fattibilità tecnica.

Arredamenti per laboratori e officine

A completamento della sua linea di banchi specifici per manutenzione armi ADbenches, Area Difesa propone una linea di prodotti per officine meccaniche e per arredare laboratori di telecomunicazioni, informatica, reparti speciali e analisi scientifiche. I prodotti della linea ADbenches uniscono funzionalità e robustezza a costi estremamente contenuti.

In queste pagine presentiamo una selezione di immagini dei prodotti disponibili. Contattateci nel caso aveste richieste specifiche e saremo sicuramente soddisfatti delle vostre esigenze. La nostra gamma comprende molti prodotti in lamiera d'acciaio verniciata quali:

- Armadi multiuso
- Armadi di sicurezza
- Armadi archivio
- Armadi porta minuteria
- Classificatori
- Scaffalature di ogni genere
- Armadi porta utensili
- Complementi di arredo (sedie, sgabelli appendiabiti)

In evidenza

Tutti i banchi da officina possono essere forniti in configurazioni diverse a seconda delle esigenze del cliente. Contattateci per maggiori informazioni



Banco **ADPF** con ripiano in faggio e cassetiera a 5 cassetti. Dimensioni: 75(P) x 92(H) cm, lunghezze da 100, 150, 200 cm. Disponibile con diversi modelli di cassettiere (anche sottopiano) o mobiletto.

Banco **ADMS** con ripiano in acciaio verniciato senza bordi perimetrali e con cassetiera sotto piano. Dimensioni: 75(P) x 92 (H) cm, lunghezze da 100, 150, 200 cm. Disponibile con diversi modelli di cassettiere e/o mobiletti.



Banchi da officina

Struttura in tubolare d'acciaio sezione 80 x 40 mm, spessore 20/10. Ripiani e piano lavoro con spessore 15/10. Piano inferiore con cornice perimetrale in tubolare sagomato e copertura con pannello in lamiera zincata.

Piano di lavoro in faggio evaporato multistrato con spessore 40 mm o in alternativa in lamiera pressopiegata verniciata con spessore 25/10, provvista di bordo di contenimento su 3 lati o con superficie totalmente piana.

Trattamento di fosfosgrassaggio di tutte le superfici per la preparazione della verniciatura che avviene con smalti in polvere e successiva reticolazione in forno a 180 °C.

Cassettiere e mobiletti

Realizzazione in lamiera d'acciaio con spessore 8/10, piegata e saldata. Basamento da 100 mm di altezza in lamiera con spessore 15/10 e puntali in PPE. I cassetti scorrono su guide telescopiche a ricircolo di sfere o su cuscinetti a sfera in nylon con portata di 35 kg per i cassetti alti 10 cm e 45 kg per i cassetti alti 15 cm. Frontali con maniglia incassata e con portacartellino per tutta la lunghezza della maniglia. Serratura tipo Yale a 2 chiavi. Dimensioni interne (per cassettiere da 50 cm di larghezza): 39 x 59 x 75 (125) cm. Su richiesta sono disponibili vaschette e divisori.

Finiture

- Faggio naturale: ripiano (se richiesto).
- Blu RAL 5015: ripiani tavolo, struttura portante, pannelli porta attrezzi.
- Grigio RAL 7001: mensole, cassettiere.



Banco **ADMS-P** con pannello porta attrezzi e ripiano in acciaio verniciato con bordi anticaduta. Dimensioni: 75(P) x 92(H), lunghezze da 100, 150, 200 cm. Disponibile nelle varie combinazioni di ripiani, cassettiere, e pannelli attrezzati.

Tavoli da laboratorio

Struttura smontabile in tubolari d'acciaio con sezione 40 x 40 mm, lamiera sagomata e saldata di spessore 15/10.

Piano inferiore in tubolare sagomato con pannelli di copertura in lamiera zincata. Asta poggiapiedi in tubolare d'acciaio da 25 mm di diametro ricoperta in PVC. Piano di lavoro superiore in laminato melaminico con spessore 25 mm, superficie antiriflesso e bordatura perimetrale in ABS con stonatura da 2 mm.

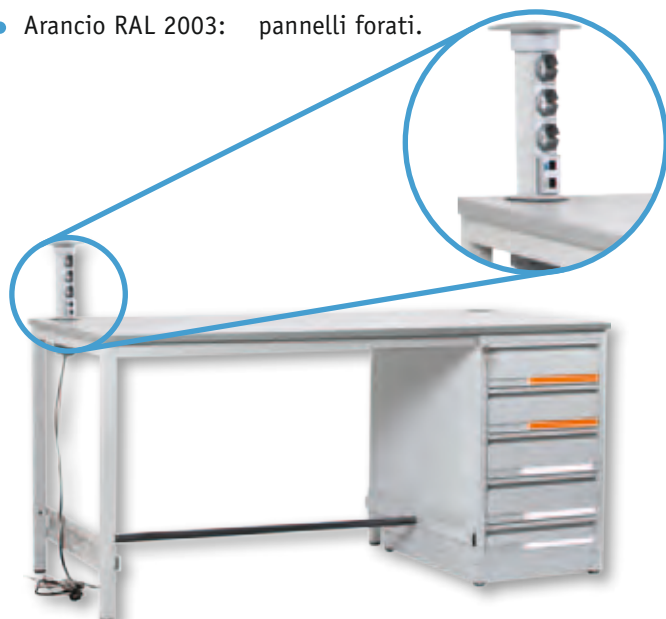
Trattamento di fosfosgrassaggio di tutte le superfici per la preparazione della verniciatura che avviene con smalti in polvere e successiva reticolazione in forno a 180 ° C.

Cassetti e cassettiere

Realizzazione in lamiera d'acciaio spessore 8/10, piegata e saldata. Basamento da 65 mm di altezza in lamiera con spessore 15/10 e puntali in PPE. I cassetti scorrono su guide telescopiche a ricircolo di sfere o su cuscinetti a sfera in nylon con portata di 35 kg per i cassetti alti 10 cm e 45 kg per i cassetti alti 15 cm. Frontali con maniglia incassata e con portacartellino per tutta la lunghezza della maniglia. Serratura tipo Yale a 2 chiavi. Dimensioni interne (per cassettiere da 50 cm di larghezza): 39 x 59 x 75 (125) cm. Su richiesta sono disponibili vaschette e divisori.

Finiture

- Grigio RAL 7035: parti metalliche, cassettiere e mensole.
- Grigio RAL 7022: montanti.
- Arancio RAL 2003: pannelli forati.



Tavolo laboratorio **ADLB** con cassettiere laterale a 5 cassetti e ripiano inferiore in lamiera verniciata. Dimensioni: 80(P) x 85(H), lunghezze da 140, 160, 180 cm.

Su richiesta torretta elettrificazione posizionata nell'angolo posteriore del piano di lavoro.



Tavolo laboratorio **ADLB-P** con cassetto singolo sottopiano e pannello porta attrezzi a 4 elementi. Dimensioni: 80(P) x 85/175 cm (H, piano lavoro/montanti), lunghezze da 140, 160, 180 cm. Disponibile nelle varie combinazioni di ripiani, cassettiere, mensole e pannelli attrezzati.

Su richiesta torretta elettrificazione posizionata nell'angolo posteriore del piano di lavoro.



Tavolo laboratorio **ADLB-PM** con cassettiere laterali, mensole, poggiapiedi e pannello porta attrezzi a 4 elementi. Dimensioni: 80(P) x 85/220 cm (H, piano lavoro/montanti), lunghezze da 140, 160, 180 cm. Disponibile nelle varie combinazioni di ripiani, cassettiere, mensole e pannelli attrezzati.

Su richiesta torretta elettrificazione posizionata nell'angolo posteriore del piano di lavoro.

■ Armadi spogliatoi

Costruiti in lamiera d'acciaio con spessore 6/10 con tutti i bordi raggiungibili ripiegati.

Ante con apertura a 180 ° montate su speciali cerniere anti-effrazione, provviste di asole e forature per un'ottimale circolazione dell'aria e predisposte per cartellino porta nome.

Chiusura con maniglia metallica lucchettabile con dispositivo antiscazzo o con serratura tipo Yale a 2 chiavi.

Piedini in lamiera stampata e saldata con puntale in materiale plastico predisposto per l'applicazione di piedino regolabile o zoccolo di finitura.

Finiture

- Colorazione struttura armadio: grigio RAL 7035 con smalti in polveri epossipoliesteri.
- Antine: rosso, blu, azzurro, arancio, giallo, verde, avorio.
- Su richiesta: piedini regolabili, serratura con combinazione meccanica, serratura a moneta, serratura con combinazione elettronica, passe partout.



Armadietto tradizionale **ADF11-2** alto 180 cm e profondo 33 cm. Disponibile in 3 versioni: 1, 2, 3 ante (larghezza 36, 69, 102 cm). Accessoriato con pianetto superiore portaoggetti e astina appendiabiti con ganci.

Armadietto **ADF13-4** con ante sovrapposte alto 180 cm e profondo 50 cm. Disponibile in 3 versioni: 2, 4, 6 ante (larghezza 32, 62, 91 cm). Accessoriato con astina appendiabiti con ganci.



Armadietto **ADF70-8** a casella alto 180 cm e profondo 50 cm. Disponibile in 3 versioni: 4, 8, 12 caselle (larghezza 42, 81, 170 cm).

■ Armadi di sicurezza

Armadi realizzati in lamiera d'acciaio spessore 12/10 e 30/10. Costruiti in versione smontabile, si possono assemblare solo dall'interno. Ante a battente girevoli su cerniere non in vista e provviste di profilo continuo antistrappo sul lato della cerniera stessa.

Sistema di chiusura per tutti gli armadi a mezzo di serratura a triplice espansione con chiave a doppia mappa o combinazione numerica a 3 dischi.

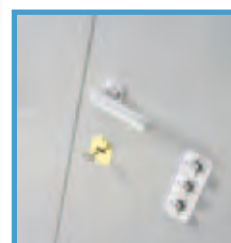
Attrezzabilità interna: ripiani, appendiabiti, divisori.

Finiture

- Grigio RAL 7035
- Antracite RAL 7024



Armadio di sicurezza **ADB-SC** spessore 30/10 con 4 ripiani e serratura a doppia mappa a triplice espansione e combinazione. Disponibile in 2 versioni con dimensioni: 100(L) x 200(H) x 50/60(P).



Armadio di sicurezza **ADBS-TP** con 3 ripiani e serratura doppia mappa a triplice espansione. Dimensioni 75(L) x 175(H) x 50(P), oppure dimensioni 100(L) x 200(H) x 50/60(P).



■ Scaffalature

Scaffalature metalliche in acciaio zincato di varie profondità (da 20 a 80 cm) e altezze (da 2 a 5 m).

Ripiani con lunghezze variabili da 60 a 130 cm e con portata da 100 a 350 kg per ripiano a seconda delle versioni.

Sono disponibili i seguenti accessori:

- Spondine per ripiani a contenitore
- Pareti laterali e pannelli
- Divisori verticali
- Pareti laterali in lamiera forata
- Pareti di fondo a pannelli
- Appendiabiti
- Cassetti
- Ante in lamiera forata
- Pannelli porta attrezzi/accessori
- Scale fisse e scorrevoli



■ Carrelli officina

Costruiti in lamiera d'acciaio verniciata con spessore 15/10. Maniglione di spinta in tubolare d'acciaio ricoperto in gomma, disponibili in versioni con ripiani a vasca e a pianale.

Finiture

- Blu RAL 5015



Carrello **ADFB-V1** con ripiani a vasca con bordi anticaduta da 30 mm di altezza. Possibilità di inserire tappetini in gomma per ogni ripiano. Provvisto di ruote con staffe girevoli. Portata 200 kg.

Disponibile in 3 misure:
80(L) x 40(P) x 87(H) cm.
90(L) x 50(P) x 87(H) cm.
95(L) x 60(P) x 89(H) cm.



Carrello **ADFB-VX** con ripiano superiore a pianale e ripiani intermedi a vasca. Disponibile nelle versioni a 1,2,3,4 vasche. Provvisto di 2 ruote con staffe girevoli e 2 ruote fisse. Portata 200 kg. Dimensioni: 90(L) x 50(P) x 87(H) cm.



Carrello **ADFB-P** a pianale. Provvisto di 2 ruote con staffe girevoli e 2 ruote fisse. Portata 300 kg. Disponibile in 3 misure:
100(L) x 70(P) x 97(H) cm.
120(L) x 70(P) x 97(H) cm.
140(L) x 70(P) x 97(H) cm.

Utensili professionali USAG

Area difesa si propone come **Rivenditore Autorizzato USAG** per le Forze Armate e di Polizia. Presentiamo una nuova gamma di carrelli porta attrezzi studiati appositamente per la Difesa. Realizzati in colore verde Nato e in materiali ad alta resistenza, vengono proposti in due diversi assortimenti.

Caratteristiche tecniche

- Piano di lavoro con top in ABS alta resistenza.
- Ruote in gomma antiolio Ø125 mm: due fisse e due pivotanti (una con freno).
- Carico statico massimo: 800 kg.
- Portata massima cassette: 20 kg (30 kg per cassette H140)
- Dimensioni esterne: 815(L) x 505(W) x 1.000(H) mm
- Dimensioni interne cassette: 570(L) x 420(W) x 70-140-210(H) mm.
- Peso carrello vuoto: 55 kg.

Assortimento Manutenzione Mezzi (150 pezzi)

- Pinze e tronchesi.
- Chiavi bussola 1/2" e 1/4".
- Giraviti Taglio, PH, Chiavi combinate ed esagonali.
- Assortimento di inserti Ribe con foro, XZN - Torx® Tamper Resistant®.
- Chiavi a T snodate con bocca esagonale 10-13-17 mm.

Codice prodotto: **ADU-150**.



Commercializziamo tutta la gamma
dei prodotti USAG

Assortimento Manutenzione (181 pezzi)

- Pinze e tronchesi.
- Chiavi bussola 1/2" e 1/4".
- Chiavi combinate, esagonali e lime.
- Giraviti Taglio, PH e Torx®.
- Punte HSS.
- Giravite portainseriti.

Codice prodotto: **ADU-181**.



Controllo stato di carica delle armi

I sistemi di controllo dello stato di carica proposti da Area Difesa permettono di poter maneggiare le armi in assoluta sicurezza nelle fasi di consegna e restituzione, verificando la presenza o meno del "colpo in canna". Sono di ingombri ridotti e possono essere eventualmente installati a parete o su un piano. Sono indicati per tutte le armi leggere in dotazione alle Forze Armate, NATO e Polizia.

Sono disponibili in varie versioni, con o senza piedistallo e sono stati testati e certificati da molti enti americani ed europei (H.P. White Laboratory, Maryland, USA - Ballistic Solutions Ltd., Belfast, UK - Norwegian Defense Research Establishment).

Tra le prove effettuate quella più rilevante è del "witness paper" dove un foglio di carta viene posizionato intorno ai fori di sfogo dell'attrezzo e vengono rilevati eventuali danneggiamenti alla carta nel momento in cui vengono esplosi dei colpi all'interno della struttura. Potete trovare i risultati dei test sul nostro sito (www.aredifesa.it).

Rifle-Clear

Dispositivo indicato soprattutto per armi lunghe per via del piedistallo di appoggio al pavimento e per l'alta capacità di resistenza all'urto. Da utilizzare possibilmente ben fissato a terra o bloccato tra sacchetti di sabbia. Dimensioni: 230(L) x 650(W) x 760(H) mm. Peso: 23 kg.



Vehicle-Clear

Pur avendo dimensioni ridotte rispetto al Pistol-Clear, in modo da poter essere facilmente trasportabile e comodamente usato a bordo di veicoli, garantisce prestazioni uguali agli altri modelli e trattiene colpi esplosi da molti calibri. Dimensioni: 110(L) x 200(W) x 210(H) mm. Peso: 4,9 kg.



Pistol-Clear

Modello compatto particolarmente indicato per pistole in virtù delle dimensioni ridotte. Può essere installato a parete o fissato su un piano. Dimensioni: 150(L) x 350(W) x 270(H) mm. Peso: 10 kg.



Gunsmith-Clear

Modello simile alla gamma sopra riportata ma con la possibilità di essere aperto per analizzare il proiettile. Ampie e robuste asole permettono l'uso di un lucchetto per il bloccaggio delle parti altrimenti mobili. Il lucchetto/morsetto non è incluso nel prodotto. Indicato per prove balistiche. Dimensioni: 150(L) x 330(W) x 400(H) mm. Peso: 13 kg.



Emergency-Clear

Modello concettualmente analogo al Pistol-Clear. È equipaggiato con maniglia per permetterne un trasporto più agevole, può essere posizionato all'interno di veicoli. Dimensioni: 150(L) x 330(W) x 400(H) mm. Peso: 12 kg.



Controllo stato di carica delle armi leggere

Descrizione	Codice	NSN
Rifle-Clear	WCRC01	1095-99-993-1118
Emergency-Clear	WCEC01	1095-99-982-0279
Vehicle-Clear	WCVC01	1095-99-982-0279
Pistol-Clear	WCPC01	1095-99-681-5979
Gunsmith-Clear	WCGM01	disponibile su richiesta

Rastrelliere modulari e componibili

Le rastrelliere modulari proposte da Area Difesa sono il meglio che si possa trovare sul mercato per lo stoccaggio delle armi individuali e di reparto. Tutti gli elementi sono prodotti in acciaio e possono ospitare tutte le armi in dotazione alle Forze Armate Italiane e ai corpi speciali.

Disponibili in due larghezze standard (864 e 1016 mm), vengono proposte in due altezze (1270 e 2135 mm) anche se, utilizzando gli appositi componenti di prolunga, l'altezza si può aumentare.

Le rastrelliere sono disponibili a singola faccia, per essere accostate a parete, o a doppia faccia, con struttura autoportante, per poter essere posizionate in mezzo al locale armeria.

I componenti e i supporti per armi possono essere utilizzati in tutta la nostra linea di prodotti (rastrelliere, carrelli, armadi ad anta, a tapparella e a libro, banchi manutenzione, lavatrici a ultrasuoni) e la configurazione della rastrelliera può essere modificata in ogni momento dal cliente.

Le nostre rastrelliere sono state scelte dagli incursori di Esercito e Marina Militare.

Caratteristiche principali

- Altezze da 1270 e 2135 mm (prolungabili)
- Moduli standard da 864 mm (20 fucili) e 1016 mm (24 fucili) in larghezza
- Versione singola faccia (a parete) o doppia faccia
- Possibilità di stoccare qualsiasi arma con o senza ottiche montate
- Massima flessibilità nel cambiare la composizione e la disposizione delle armi sulla rastrelliera
- Montaggio immediato e semplice



Le rastrelliere di altezza 1270 mm sono indicate in spazi con altezze ridotte. Sono sempre modulari ed espandibili linearmente e utilizzano i componenti comuni a tutti i nostri prodotti.



È possibile montare le rastrelliere su binari per renderle scorrevoli e ottimizzare gli spazi del locale armeria.



Le soluzioni a parete permettono il deposito di un gran numero di armi in piccoli ambienti e, contemporaneamente, l'immediata accessibilità.

Rastrelliera modulare singola faccia a parete

Larghezza da 864 e 1016 mm (20 - 24 fucili).
Profondità 400 mm.



Le rastrelliere modulari utilizzano componenti per l'alloggiamento delle armi e degli accessori comuni a tutta la gamma dei nostri prodotti. Si possono spostare a piacimento in modo da poter riconfigurare la rastrelliera in ogni momento. Sono stati previsti componenti per ogni tipo di arma in dotazione alle Forze Armate Italiane e NATO. Le rastrelliere sono state pensate per arredare i locali armeria ma, grazie a componenti che permettono il bloccaggio delle armi, possono essere utilizzate per le armerie "mobili", come quelle su navi o armerie da campo in shelter.

La struttura stessa della rastrelliera è composta da elementi modulari che possono essere sostituiti in caso di danneggiamento, senza compromettere il riutilizzo di quelli ancora in buone condizioni. Le nostre rastrelliere sono una garanzia di durata e capacità di riutilizzo nel tempo.

Rastrelliera singola faccia, modulo base

Rastrelliera modulare doppia faccia

Larghezza da 864 e 1016 mm (40 - 48 fucili).
Profondità 800 mm.



Rastrelliera doppia faccia, modulo base

Rastrelliera singola faccia FWS-Italia

Descrizione	Codice	NSN
Singola faccia alta 2135(H) x 864(L) mm	in base alla composizione	1095-99-498-9080
Singola faccia bassa 1270(H) x 864(L) mm	in base alla composizione	1095-99-498-9080
Singola faccia alta 2135(H) x 1016(L) mm	in base alla composizione	1095-99-498-9080
Singola faccia bassa 1270(H) x 1016(L) mm	in base alla composizione	1095-99-498-9080

Rastrelliera doppia faccia FWS-Italia

Descrizione	Codice	NSN
Doppia faccia alta 2135(H) x 864(L) mm	in base alla composizione	1095-99-891-0557
Doppia faccia bassa 1270(H) x 864(L) mm	in base alla composizione	1095-99-891-0557
Doppia faccia alta 2135(H) x 1016(L) mm	in base alla composizione	1095-99-891-0557
Doppia faccia bassa 1270(H) x 1016(L) mm	in base alla composizione	1095-99-891-0557

Carrello movimentazione armi

Prodotto in acciaio e montato su ruote pivotanti, permette di muovere fino a 20 AR70/90 oppure combinazioni di vari tipi di armi.

Carrello movimentazione armi FWS-Italia

Descrizione	Codice	NSN
Carrello movimentazione armi	ADF62150 + componenti	3920-15-203-5606

Le armi vengono disposte su entrambi i lati del pannello centrale. I componenti usati sono gli stessi delle rastrelliere componibili. Per muovere il carrello su superfici irregolari si consiglia l'uso degli appositi fermi con velcro.



Armadi metallici



Gli armadi metallici possono essere accessoriati con tutti i componenti della serie FWS-Italia per riporre ogni arma in dotazione alle Forze Armate, NATO e di Polizia (AR70/90 - ARX160 - Browning M2 - MK19 - Minimi - PM12 - Beretta 92FS e molte altre) e custodirle in sicurezza.

Sono realizzati in acciaio saldato, sono modulari e sovrapponibili e possono essere collocati in ogni ambiente o locale armeria.

Vengono forniti in 3 versioni: **chiusura ad ante, ante a libro e a tapparella.**

Caratteristiche principali

- Si possono fissare tra di loro sia lateralmente che posteriormente e si possono ancorare sia a pavimento che a parete.
- Sono sovrapponibili per realizzare soluzioni come nella foto qui sopra, composte da due moduli alti 1220 mm.
- Chiusura di sicurezza in 3/5 punti + asole per lucchetto.
- Forniti con anelli interni per fissare un cavo d'acciaio, come ulteriore messa in sicurezza delle armi.
- Su alcuni modelli sono disponibili maniglie e ruote pivotanti per la movimentazione.
- Disponibile basamento per il sollevamento con muletto.

In evidenza



Gli armadi sono forniti con chiusura di sicurezza in tre punti (alto, basso e centrale) per la versione ad ante fissa e in 5 punti per quella ad ante a libro (2 in alto + 2 in basso + 1 centrale). Nella parte centrale dell'armadio sono inoltre posizionate due asole per lucchetto.

Armadi con chiusura ad ante

Sono armadi metallici che possono essere sovrapposti tra di loro, affiancati o contrapposti. La configurazione interna può essere modificata a piacimento utilizzando gli appositi componenti di supporto. Sono dotati di serratura di sicurezza e chiusura in 3 punti con anello centrale per l'utilizzo di un lucchetto. Si possono ancorare sia a parete che a pavimento. Sono disponibili due altezze standard (1220 e 1640 mm) e una versione a larghezza ridotta (355 mm) per dotazioni individuali.

Armadio ad ante alto 1640 mm

Permette di ospitare 12 fucili (AR70/90 o equivalenti) + 32 Beretta 92FS o equivalenti. Chiusura in 3 punti più anello per lucchetto.

Armadio ad ante alto 1220 mm

Permette di ospitare 12 fucili (AR70/90) o 12 mitra corti (HK MP5, Beretta PM12, ARX160 ripiegato) e 16 Beretta 92FS o equivalenti.

Armadietto stipetto (Weapon Locker)

Armadietto di larghezza ridotta per ospitare poche armi o dotazioni individuali. Chiusura in 3 punti più anello per lucchetto.

Chiusura in 3 punti più anello per lucchetto.



Tutti gli armadi con ante sono componibili e sovrapponibili tanto da poter realizzare intere pareti, oppure, accoppiando i fondi e bloccandoli, si possono realizzare "isole" o divisori nel mezzo di locali in modo perfettamente stabile e sicuro.

Armadio con chiusura ad ante FWS-Italia

Descrizione	Codice	NSN
Armadio alto 1220 mm: 1066(L) x 380(W) x 1220(H) mm	ADF62100 + ADF62103 + componenti	7125-20-003-8182
Armadio alto 1640 mm: 1066(L) x 380(W) x 1640(H) mm	ADF62105 + ADF62106 + componenti	7125-20-003-8186
Armadio stipetto: 355(L) x 380(W) x 1220(H) mm	ADF62080 + componenti	disponibile su richiesta

■ Armadi ad ante con chiusura a libro

Gli armadi ad ante con chiusura a libro sono indicati in tutte quelle situazioni di scarsità di spazio. Le ante scorrono su un binario e si ripiegano a libro riducendo in tal modo della metà lo spazio di rotazione dell'anta di fronte all'armadio. Per attrezzare l'interno si utilizzano i componenti comuni a tutti i prodotti FWS-Italia. Disponibile in 4 altezze offre la possibilità di stoccare tutti i tipi di armi in dotazione a Forze Armate, NATO e Polizia. Hanno 5 punti di chiusura più anelli per lucchetto.



■ Armadi con chiusura a tapparella

La tapparella, chiusa nella parte centrale dell'armadio, scorre verso l'alto e il basso della struttura per scomparire nella parte posteriore dell'armadio. Gli armadi a tapparella sono disponibili in 4 altezze diverse (1525, 1625, 1830, 2110 mm), sono profondi 560 mm e larghi 915 mm. È disponibile su richiesta un'anta di sicurezza tra tapparella e interno. Fornibile anche in colorazione nero opaco.



Sono disponibili componenti specifici quali ripiano estraibile e "tesoretto" con serratura di sicurezza per pistole o effetti personali.

Armadio ad ante a libro FWS-Italia

Descrizione	Codice	NSN
Armadio 1220(H) mm	ADF64048	disponibile su richiesta
Armadio 1644(H) mm	ADF64064	disponibile su richiesta
Armadio 1830(H) mm	ADF64072	disponibile su richiesta
Armadio 2100(H) mm	ADF64084	disponibile su richiesta
Dimensioni standard per le 4 versioni: 1066(L) x 380(W) mm.		

Armadio chiusura a tapparella FWS-Italia

Descrizione	Codice	NSN
Armadio 1525(H) mm	ADF00760	disponibile su richiesta
Armadio 1625(H) mm	ADF00764	disponibile su richiesta
Armadio 1830(H) mm	ADF00772	7125-21-903-1394
Armadio 2110(H) mm	ADF00783	7125-21-879-9695
Dimensioni standard per le 4 versioni: 915(L) x 560(W) mm.		



Gli armadi possono essere configurati con supporti che permettono di depositare anche armamenti particolari. Qui a lato una realizzazione per Browning M2 con relativi accessori.

Novità



Armadietto per corpo di guardia a piccole stazioni di Carabinieri e Polizia.

Per depositare fino a 5 Beretta PM12 e/o pistole Beretta 92FS

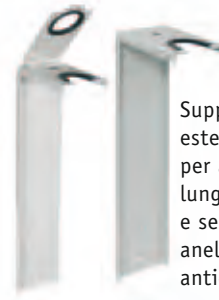
Codice: ADF-miniswr

Componenti per rastrelliere e armadi

Da 1, 5 e 6 posizioni
(fucili standard)
profondi 140 e 180 mm



Larghezza doppia
(Browning M2)



Supporto
esteso
per armi
lunghe con
e senza
anello
anticaduta



Fucili standard



Larghezza doppia



Supporto
per armi
lunghe
lucchettabile



Supporto
con asola
lucchettabile

Selle reggi calciolo
da 1, 5, 6, 10
e 12 posizioni

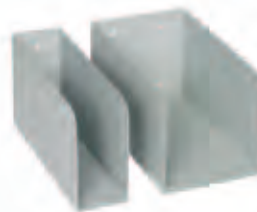


Selle a 2 e 3 posizioni per la disposizione
orizzontale delle armi

Elemento
singolo da non
utilizzare per
armi pesanti



Mensole con bordo anticaduta
da 1, 5, 6, 10 e 12 posizioni.



Larghezze da 160 e 80 mm
per riporre oggetti vari



Ripiano da 1000 e 800 mm con
divisori, pannello posteriore
e barra di stop per calcioli



Ripiano porta munizioni ad alta
portata con bordo anticaduta



Ripiano estraibile a scorrimento

Sono componenti comuni a tutta la gamma di prodotti FWS-Italia indispensabili per sostenere le armi e gli accessori che si vogliono stoccare. Si possono spostare a piacimento in modo da poter

riconfigurare la rastrelliera, armadio o carrello in ogni momento. Il nostro ufficio progetti valuta la realizzazione di componenti specifici su richiesta dei clienti.



Sella per pistole a 1, 6 e 8 posizioni con e senza vano per caricatori

Supporto a pioli a 1, 6 e 8 posizioni anche a montaggio trasversale o passo diverso per maggior compattazione.



Supporto a pioli "off line" (da 9 e 11 elementi) utilizzabile con selle poggia canne

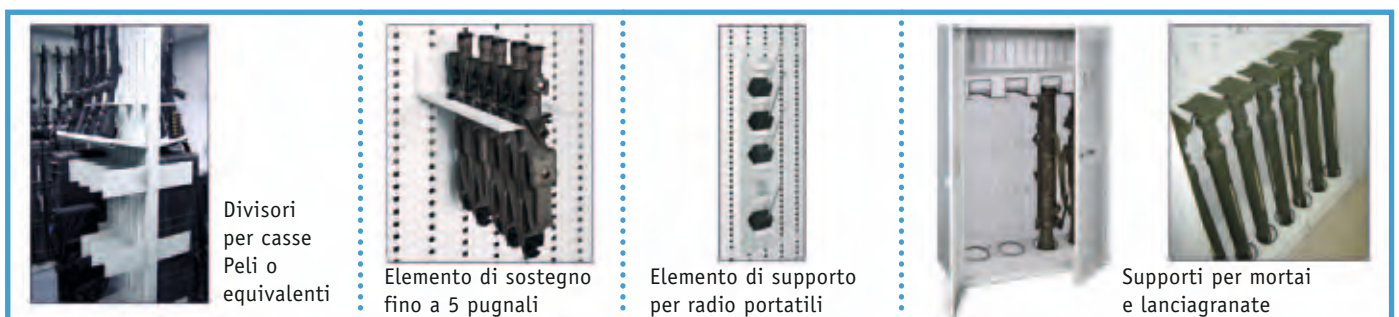
Tesoretto per accessori con chiusura di sicurezza

Cassetto estraibile porta caricatori/oggetti (solo per ante a libro)



Base per MK19 e sella con anello anticaduta per il corpo dell'arma

Componenti specifici per Browning M2 normali, alta densità e con anello anticaduta



Divisori per casse Peli o equivalenti

Elemento di sostegno fino a 5 pugnali

Elemento di supporto per radio portatili

Supporti per mortai e lanciagranate



Supporto con velcro per fucili tradizionali

Supporto con velcro per Browning M2 e MK19

Targhette porta nome

Reggi abiti

Valigie per il trasporto delle armi (in PP)

Prodotte in polipropilene, sono altamente resistenti e a tenuta stagna. Sono equipaggiate con guarnizioni di tipo "O-Ring" che garantiscono una completa impermeabilità. Sono tutte dotate di valvola di depressurizzazione. Tutte le valigie ADCases vengono sottoposte a numerosi test di stress meccanico in tutte le parti che le compongono (struttura,



cerniere, ruote e maniglie). Sono inoltre state prodotte per resistere a temperature ambientali estreme (-40° +85°). **I prodotti ADCases sono fabbricati in Italia e rispondono alle specifiche IP67 - STANAG 4280 - ATA 300 e DS81-41. Le valvole di sfiato derivano da tecnologie utilizzate in ambito medicale.**

Valigia per AR-SC70/90 e pistola Beretta 92FS (Linea ADC5400)

Dimensioni: 1187(L) x 410(W) x 181(H) mm

La valigia in plastica della linea ADC5400 viene prodotta in varie versioni per il trasporto di fucili AR-SC70/90 e pistole Beretta 92FS. Dotata di ruote per il trasporto può essere fornita in diverse colorazioni in funzione delle quantità richieste dal cliente.



Valigia per ARX160

Le valigie in plastica della linea ADC2780 e ADC2800 contengono rispettivamente 4 e 6 fucili Beretta ARX160 comprensivi di tutti gli accessori in dotazione (canna aggiuntiva, baionetta, treppiede e cinghie).

Dimensioni (linea ADC2780):
810(L) x 585(W) x 388(H) mm
Dimensioni (linea ADC2800):
810(L) x 585(W) x 480(H) mm



Valigia per ARX160 e pistola Beretta 92FS (Linea ADC5400)

Dimensioni: 1187(L) x 410(W) x 181(H) mm

La valigia della linea ADC5400 serve al trasporto di un fucile ARX160 con calcio ripiegato, tutti gli accessori in dotazione (canna lunga, treppiede, baionetta e cinghie) e una pistola Beretta 92FS. Dotata di ruote per il trasporto, può essere fornita in diverse colorazioni.



Valigia per pistole Beretta 92FS

(Linea ADC2600)

Pur essendo di dimensioni ridotte, può contenere 8 pistole Beretta 92 FS, tutte separate tra di loro da apposito vano realizzato in spugna ad alta densità. La valigia è dotata di un vano per contenere accessori e/o caricatori. È fornibile nella versione senza ruote o con ruote (modello "W").

Valigie in plastica per trasporto armi ADCases

Descrizione	Codice	NSN
Valigia per 4 AR-SC70/90; 2 AR-SC70/90; 2 AR-SC70/90 + 2 92FS; 1 AR-SC70/90 + 1 92FS	ADC5400-4AR ADC5400-2AR ADC5400-2AR2FS ADC5400-ARFS	disp. su richiesta
Valigia per 1 ARX160 + 1 92FS	ADC5400-ARXFS	disp. su richiesta
Valigia per 4 ARX160	ADC2780-4ARX	disp. su richiesta
Valigia per 6 ARX160	ADC2800-6ARX	disp. su richiesta
Valigia per 8 92FS; versione trolley	ADC2600-8FS ADC2600W-8FS	disp. su richiesta

In evidenza



Cambiando solamente gli interni delle valigie della linea ADC5400, si possono trasportare indifferentemente AR-SC70/90, ARX160 e/o pistole 92FS. Possiamo modificare in un secondo momento le vostre valigie nel caso di cambiamento dell'arma da trasportare (esempio da AR-SC70/90 a ARX160).



Valigie per il trasporto delle armi (in ABS)

Area Difesa, in aggiunta alla sua linea ADCases, propone una serie di valigie trasporto armi e attrezzature varie prodotte in ABS sia con tecnologia Roto-Mold che a iniezione.

Le valigie hanno le seguenti caratteristiche di massima a seconda dei modelli:

- Versioni con ruote e maniglie per il trasporto.
- Valvole di depressurizzazione.
- Resistenti all'acqua, a tenuta stagna e a prova di polvere.
- Sistemi di chiusura brevettati.
- Rinforzi angolari e su tutta la superficie della valigia.
- Lucchettabili e con asole rinforzate.
- Disponibili in varie colorazioni (verde NATO, sabbia, nero e per alcuni modelli giallo e arancione).
- Certificate secondo gli standard: MIL-STD-810G, MIL-STD-2073, MIL-C-4150 J, STANAG 4280, DEF-STAN 8141, ATA300.
- Molti modelli sono impermeabili IP 67.

La gamma di prodotti copre una varietà di misure molto ampia. Proponiamo valigie fino a 160 cm di lunghezza, 60 cm di larghezza e profondità.

Sono disponibili versioni anche con telaio di rinforzo metallico e in versione rack. Alcuni modelli sono impilabili e fissabili tra loro.



Flight cases per trasporto armi

Baule per dodici AR70/90 o SC70/90

Il baule rastrelliera (tipo flight case) rappresenta una novità per quanto riguarda il trasporto e lo stoccaggio delle armi in quanto unisce in un singolo prodotto la funzione di trasporto con quella di una rastrelliera e può essere collocato all'interno di un container che, nel caso di teatri operativi o di esercitazioni in campo aperto, può costituire il locale armeria. Il baule è composto da 2 vani simili tra loro che si aprono a conchiglia e può ospitare fino a 12 fucili Beretta AR70/90 (o SC70/90), 6 posizionati nella parte inferiore e altrettanti in quella superiore.

I fucili sono saldamente ancorati alla cassa, nella parte superiore per mezzo di fori in cui si infila la canna dell'arma e nella parte inferiore per mezzo di un supporto a pettine in cui si infilano i calcioli delle armi che vengono bloccati da un antina a ribalta. Tutto ciò per ognuna delle due sezioni della cassa.

Dimensioni: 540(L) x 540(W) x 1050(H), 2010(H aperta) mm.
Peso: 24 kg.

Caratteristiche generali

Il baule rastrelliera è realizzato con le caratteristiche dei flight case più avanzati. Sono utilizzati profili in alluminio (spigoli e linea di chiusura) e pannelli in materiale plastico alveolare (Astroboard coestruso) antisfondamento ad altissima resistenza che, oltre a essere impermeabile, pesa mediamente il



30% in meno rispetto a soluzioni simili realizzate in legno/alluminio o legno/laminato.

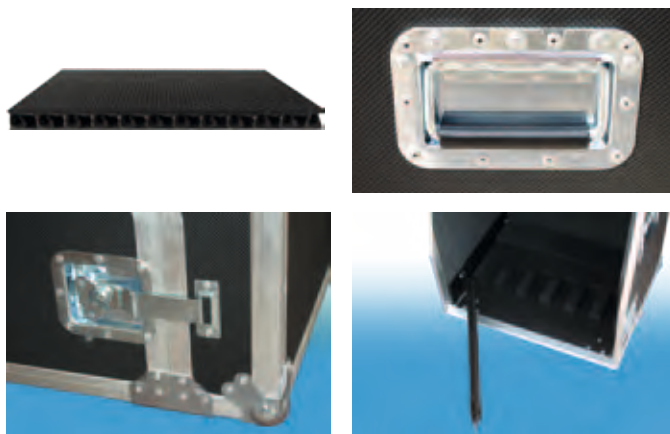
L'imbottitura interna è ad alta densità ed è ignifuga. Le chiusure di sicurezza e le maniglie sono incassate e realizzate in acciaio zincato, come anche angolari e cantonali. Una chiusura aggiuntiva nella parte posteriore della cassa blocca il baule in posizione aperta.

La cassa è prodotta in Italia e ha una garanzia completa per rotture causate da difettosità. È sempre riparabile, ammesso che farlo risulti essere economicamente conveniente.

Bauli ADCases per trasporto armi

Descrizione	Codice	NSN
Baule rastrelliera per 12 AR70/90	ADTR-RAST12AR	disp. su richiesta
Baule per 6 AR70/90	ADTR-6AR70	disp. su richiesta
Baule per 6 AR70/90 + 18 caricatori	ADTR-6AR70-C	disp. su richiesta
Baule per 2 Minimi	ADTR-2MINIMI	disp. su richiesta
Baule per M2	ADTR-M2	disp. su richiesta
Baule per 2 MG42/59	ADTR-2MG4259	disp. su richiesta
Cassettiera + tavolo	ADTR-WCTAB-1	disp. su richiesta
Cassettiera + doppio tavolo	ADTR-WCTAB-2	disp. su richiesta
Baule per 2 PM12	ADTR-2PM12	disp. su richiesta

Quando è chiuso ha la classica forma di un flight case, pratico da muovere e pronto per il trasporto delle armi. Quando è aperto risulta essere una vera e propria rastrelliera su due livelli, che ottimizza gli spazi e garantisce facilità d'accesso alle armi. Pensato e dimensionato anche per essere collocato in locali armeria mobili o provvisori (tipicamente shelter appositamente attrezzati).



■ Baule per sei AR70/90 e caricatori

Cassa per trasportare sei fucili Beretta AR70/90 (o SC70/90). Può essere realizzata in legno multistrato con superficie esterna in alluminio, in laminato fenolico antigraffio di colore verde militare o con pannello in polipropilene/kevlar di colore nero. È disponibile una versione con scomparto per 18 caricatori. **Disponibile anche per ARX160 con e senza ottiche montate.**



■ Baule per due Minimi e caricatori

Cassa per trasportare 2 mitragliatori Minimi con rispettive canne di riserva, 8 caricatori calibro 5,56 di cui 2 a nastro. Disponibili in legno multistrato con superficie esterna in alluminio, in laminato fenolico antigraffio di colore verde militare o con pannello in polipropilene/kevlar di colore nero.



■ Baule per M2

Cassa per trasportare una mitragliatrice Browning M2 (smontata), il relativo treppiede e una canna di riserva. Può essere realizzata in legno multistrato con superficie esterna in alluminio, in laminato fenolico antigraffio di colore verde militare o con pannello in polipropilene/kevlar di colore nero.



■ Baule per due MG42/59

Cassa per il trasporto di due mitragliatrici MG42/59 e relative canne di riserva. Può essere realizzata in legno multistrato con superficie esterna in alluminio, in laminato fenolico antigraffio di colore verde militare o con pannello in polipropilene/kevlar di colore nero.



■ Cassettiera/tavolo da campo

Cassa che racchiude la funzione di un tavolo da campo completo di 3 cassetti. Quando la cassa è chiusa le gambe del tavolo sono posizionate nell'incavo del coperchio frontale dei cassetti. Nella versione ADTR-WCTAB-2 i coperchi asportabili sono due (frontale e posteriore alla cassetta) per ottenere due tavoli separati o un tavolo doppio. Il laminato esterno della cassa può essere richiesto in varie colorazioni.



■ Baule per due PM12 e caricatori

Cassa per il trasporto di due mitragliatrici PM12 e relativi caricatori. Può essere realizzata in legno multistrato con superficie esterna in alluminio, in laminato fenolico antigraffio di colore verde militare o con pannello in polipropilene/kevlar di colore nero.



Tutte le nostre casse sono disponibili con finitura in legno/alluminio o in legno/laminato con varie colorazioni.

Accessori e Kit per la pulizia

In questa parte del catalogo sono stati raccolti prodotti di consumo per la pulizia e la cura delle armi e prodotti per la protezione del personale di armeria.

Nel MEPA (www.acquistinretepa.it) potrete trovare nel nostro catalogo tutte le possibili combinazioni con scovoli e relative aste.

Scovoli e aste

Area Difesa propone una linea completa di prodotti per la pulizia delle armi. Prodotti in Italia, rappresentano il meglio che si può trovare sul mercato per tutti i calibri delle armi individuali e di reparto in dotazione alle Forze Armate e di Polizia (5.56 - 7.62 - 9 - 12.7). La linea di scovoli viene proposta in varie soluzioni e materiali (bronzo, ottone, acciaio, nylon, lana).

Di seguito alcuni esempi dei prodotti disponibili:

- Scovolo in nylon a spazzola.
- Scovolo in ottone o in bronzo a spazzola.
- Scovolo in ottone, bronzo o acciaio elicoidale.
- Scovolo in lana.
- Scovolo in nylon o ottone con anello per pistola.
- Scovolo in bronzo, nylon e lana per la pulizia di lanciagranate calibro 40 mm.

Per ogni tipo di scovolino, sono disponibili tutta una serie di bacchette in 3 pezzi o a pezzo unico, realizzati in acciaio o alluminio ed eventualmente ricoperti in PVC.

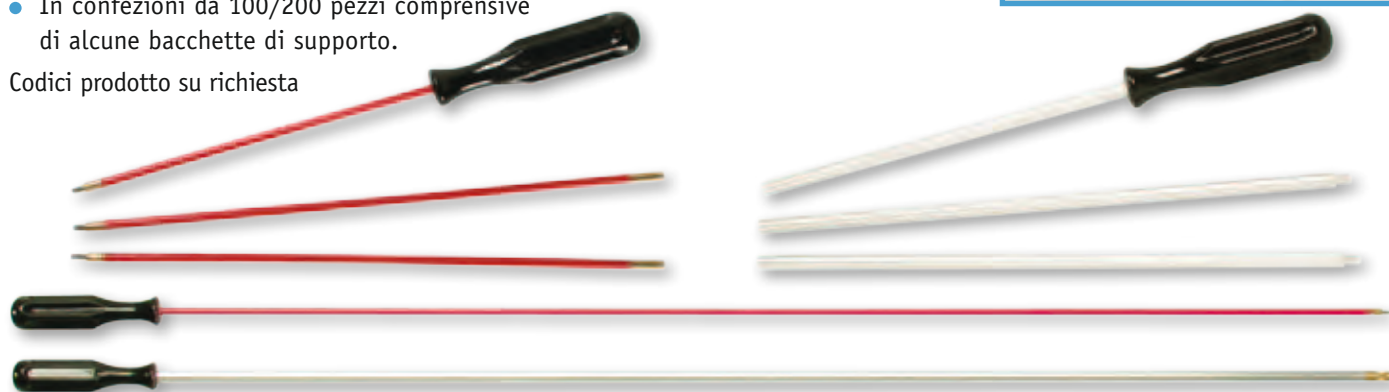
Gli scovolini sono disponibili nelle seguenti confezioni:

- In quantità sciolte in funzione del minimo ordinabile.
- In blister plastici da 3 pezzi nelle varie combinazioni lana, nylon, bronzo, acciaio o ottone.
- In confezioni da 100/200 pezzi comprensive di alcune bacchette di supporto.

Codici prodotto su richiesta



Scovolo con setole in bronzo e nylon, combinazione particolarmente adatta per la pulizia di lanciagranate calibro 40 mm.



■ Accessori per la pulizia

In aggiunta agli scovolini proponiamo tutta una serie di accessori quali ad esempio:

- Spazzolino in nylon o bronzo per varie utilità.
- Terminali ad anello porta pezuole.
- Panni e pezuole per pulizia in sacchetto o blister.
- Salva percussori in plastica, in alluminio o alluminio anodizzato. Disponibili per vari calibri in blister da 3-5 pezzi o sciolti.
- Segnalatori di sicurezza per arma scarica.

Codici prodotto su richiesta



■ Kit per la pulizia delle armi

A completamento della nostra offerta forniamo kit pulizia appositamente sviluppati per le Forze Armate e di Polizia

- Kit pulizia per pistola versione base minimo ingombro.
- Kit pulizia carabina/fucile versione completa minimo ingombro.
- Kit pulizia per lancia granate versione base minimo ingombro.
- Scatola plastica con kit pulizia per pistole.

Codici prodotto su richiesta



■ Olio, detergente, protettivo Brunox Turbo-Spray®

Brunox Turbo-Spray® in bomboletta è uno spray multifunzione che racchiude più prodotti in uno e contiene l'additivo Turboline che aumenta le qualità di scorrimento di tutte le parti mobili nelle armi a ripetizione e automatiche anche a temperature fino a -55°. Non contiene silicone, PTFE o grafite.

Disponibile in bombolette spray da 100 o 300 ml (minimo ordinabile 48 pezzi) o in taniche da 5 l (minimo ordinabile 4 pezzi).



■ Cappuccio protettivo per le canne delle armi

Utilizzato per evitare che polvere, acqua o altri elementi estranei entrino nella canna quando l'arma viene usata all'aperto (teatri operativi, esercitazioni, pattugliamenti o altro). Protegge la canna quando l'arma viene riposta in armeria e può essere usato per segnalare che la stessa è stata revisionata e ispezionata prima di essere stoccata.

Caratteristiche

- In lattice di gomma con rinforzo nella parte terminale.
- Impermeabile e resistente agli agenti atmosferici.
- Riutilizzabile, antistatico, non lascia residui sull'arma.
- Grazie alla sua elasticità, una volta applicato non si può perdere. Non si deteriora nel tempo. Colore nero opaco
- Due misure, M (AR, ARX, minimi) e XL (MG, M2, 92FS).
- Praticamente ininfluenza sul primo colpo sparato.
- Conforme alle specifiche MIL-B.

Confezioni da 100 pezzi (min. ord. 3) e da 1000 (min. ord. 1).





Prodotti per lubrificazione e pulizia armi

I prodotti Orapi sono specifici per la lubrificazione, la pulizia e lo sbloccaggio di armi e parti metalliche in genere.

Area Difesa è distributore autorizzato Orapi per le Forze Armate e di Polizia.

Reduce 4 (super sbloccante)

Prodotto ad azione rapidissima ad alta penetrazione. È idrofugo, fosfatante ed elimina la ruggine. Per smontaggi difficili senza deformazione dei filetti. Omologazioni: X66/DCEA604/I, US MIL G 234111, NATO 5758/45, US MIL 63460, NATO FA 5X0

Confezioni:
Aerosol 405 ml (12 pezzi).
Aerosol 800 ml (12 pezzi).
Tanica 5 l (4 pezzi).



Degryp Bio (sgrippante)

Sgrippante biodegradabile senza COV (composti organici volatili). Non contiene silicone, idrorepellente penetra a fondo e rispetta l'ambiente.

Confezioni:
Aerosol 650 ml (12 pezzi).



AV33 (pulente specifico per armi)

Lubrifica perfettamente tutte le parti delle armi. Neutralizza ed elimina residui di polvere. Temperatura di utilizzo -60° +200 °C.

Confezioni:
Aerosol 250 ml (12 pezzi).
Aerosol 650 ml (12 pezzi).



Orasolv P (solvente)

Solvente dielettrico ad alto potere sgrassante, evaporazione controllata. Ideale per utilizzo in vasche ultrasuoni.

Confezioni:
Flacone da 1 l (12 pezzi).
Tanica da 5 l (4 pezzi).
Fustino da 20 l (1 pezzo).
Fusto da 200 l (1 pezzo).



Ultra Bio Solv (solvente)

Solvente 100% vegetale di nuova concezione, ecologico e biodegradabile. Esente da idrocarburi clorati e petroliferi.

Confezioni:
Tanica da 5 l (4 pezzi).
Fustino da 20 l (1 pezzo).
Fustino da 60 l (1 pezzo).
Fusto da 200 l (1 pezzo).



Kleaner (sgrossante secco)

Sgrassante ad essiccamento rapido. Pulisce accuratamente tutte le superfici. Ideale per pulire piccoli meccanismi e parti difficili da raggiungere. Non contiene solventi cloridrici. Non intacca materiali fragili e plastici.

Confezione:
Aerosol 650 ml (12 pezzi).





■ Oraflon AL (lubrificante al Teflon®)

Lubrificante sintetico a base di Teflon® solventato con additivi EP e agenti antiruggine. Particolarmente indicato per la lubrificazione statica e dinamica.

Confezioni:

Aerosol 650 ml (12 pezzi).

Tanica 5 l (4 pezzi).



■ CT Flon (grasso al Teflon®)

Grasso di litio e Teflon®. Plurifunzionale per tutti gli usi difficili e delicati. Ideale per cuscinetti, giunti e meccanismi articolati in genere. Prolunga gli intervalli di lubrificazione. Omologazioni: NSN 9150-14-527-9789. Temperatura di utilizzo: -20 +140 °C.

Confezioni:

Aerosol 650 ml (12 pezzi).

Cartuccia 400 g (12 pezzi).

Barattolo 5 kg (2 pezzi).



■ Silicone spray (olio al silicone)

Olio al silicone con altissima protezione anticorrosiva. Ottime proprietà antistatiche e antiaderenti. Evita il deposito della polvere. Lubrificante altamente idrofobico. Resiste a lavaggi frequenti. Temperatura di utilizzo: -50 +200 °C.

Confezione:

Aerosol 650 ml (12 pezzi).



■ WSA (grasso marino)

Prodotto altamente adesivo resistente all'acqua e al vapore. Multifunzionale, indicato per l'uso in ambiente marino. Temperatura di utilizzo: -30 +130 °C. Omologazioni: aeronautica MAN 2232/79, STM 7430A, NATO G450, MIL G 24139, norme marine STM 7420B, NATO G460. NSN 9150-14-272-4989.

Confezioni:

Aerosol 650 g (12 pezzi).

Cartuccia 400 g (12 pezzi).

Barattolo da 1 kg (6 pezzi).

Fustino 25 kg (2 pezzi).



■ Molspray (pretrattamento di meccanismi)

Olio al disolfuro di molibdeno ideale per il trattamento e pretrattamento di meccanismi o parti di essi che devono essere assemblati. Buona resistenza all'ossidazione. Con l'applicazione spray si ottiene una pellicola omogenea. Temperatura di utilizzo: -200 +450 °C. Omologazioni: Aerospaziale PQ 816.00, NATO S 749, FR STPA n.34593, US MIL-L-23398C.

Confezione:

Aerosol 650 ml (12 pezzi).



■ SI 4 (grasso al silicone)

Per l'ingrassaggio e il montaggio di tutti i meccanismi. Prodotto idrofugo e chimicamente inerte con eccellente conducibilità termica. Non danneggia le guarnizioni in gomma. Temperatura di utilizzo: -40 +200 °C. Omologazioni: Nato S736.

Confezioni:

Tubo 100 g (12 pezzi).

Barattolo da 1 kg (3 pezzi).



■ CT14

(grasso di litio)

Assicura la migliore durata nel tempo degli organi lubrificati. Per la lubrificazione di meccanismi sottoposti a severe condizioni di lavoro. Temperatura di utilizzo: -30 + 165 °C. Omologazioni: NATO G414, DCEA 301, DIN 5158, NATO G 450, STM 7430, US MIL G24.

Confezioni:

- Aerosol 650 ml (12 pezzi).
- Cartuccia 410 g (12 pezzi).
- Barattolo 1 kg (6 pezzi).
- Secchio 5 kg (1 pezzo).
- Tanica 25 kg (1 pezzo).
- Fustino da 50 kg (1 pezzo).



■ Oramouss

(schiuma pulente per mani)

Oramouss è una schiuma pulente a PH neutro per la pulizia delle mani che non contiene alcun solvente petrolifero. Pulisce le mani senza aggredirle senza lasciarle unte o secche. Dopo averla spalmata sulle mani è sufficiente sfregarle per eliminare le sporcizie.

Confezione:

- Aerosol 210 ml (12 pezzi).



■ CT4

(grasso di litio al MoS₂)

Prodotto multifunzione che lubrifica in situazioni di carico elevato (cuscinetti, giunti e meccanismi articolati in genere). Contenendo del MoS₂ (bisolfuro di Molibdeno) permette una lubrificazione più prolungata. Temperatura di utilizzo: -30 +165 °C.

Confezioni:

- Aerosol 650 ml (12 pezzi).
- Tubo 200 g (12 pezzi).
- Cartuccia 410 g (12 pezzi).
- Barattolo 1 kg (6 pezzi).
- Tanica da 25 kg (1 pezzo).
- Fustino da 50 kg (1 pezzo).



■ Ultra Clean

(fazzolettini umidificati)

Salviettine umidificate in TNT (tessuto non tessuto) impregnate con una soluzione detergente efficace per mani e oggetti. Permette di pulire con facilità olio, catrame, pittura fresca, inchiostro e cattivi odori lasciando un profumo delicato di agrumi. Non contiene sapone ed è ipoallergenico.

Confezione:

- Barattoli da 85 salviette (6 pezzi).



In evidenza



Commercializziamo un'ampia gamma di prodotti per molte altre applicazioni. Contattateci per qualsiasi esigenza.

■ Souffleur

(gas secco ecologico)

Aerosol pulente 100% ecologico. Permette la pulizia a secco di materiale elettronico e pezzi meccanici. Non infiammabile. Lascia le parti perfettamente asciutte dopo l'applicazione.

Confezione:

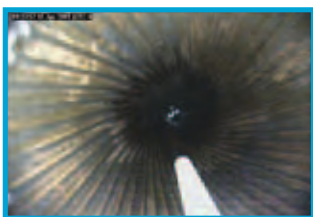
- Aerosol 650 ml (12 pezzi).



Pulizia canne di grosso, medio e piccolo calibro

Le nuove generazioni di armamenti e di munizioni hanno aumentato il problema legato alla pulizia delle canne delle armi. Operazioni di manutenzione che vengono effettuate con metodi diversi, costi elevati, mancanza di personale con preparazione adeguata e difficoltà di supervisionare le operazioni, sono problemi che molti enti devono affrontare. Il sistema per la pulizia di canne di grosso e medio calibro offerto da Area Difesa riduce al minimo tutte queste problematiche e facilita di molto il processo di pulizia, riducendo al minimo indispensabile l'intervento dell'operatore.

È basato su una schiuma brevettata che ammorbidisce i residui rimasti all'interno delle canne in modo da renderne molto più agevole la rimozione.



Prima del trattamento



Dopo il trattamento

Sia il tempo necessario alla manutenzione delle canne che i risultati di pulizia ottenuti sono decisamente migliori rispetto ad altri metodi tradizionali. La vita media delle canne aumenta in modo considerevole.



Caratteristiche principali della schiuma

- Inodore, non tossica e non inquinante per l'ambiente.
- Non provoca alcun effetto a contatto con la pelle.
- Non comporta emissione di fumi o gas nocivi.
- Azione ammorbidente dei residui all'interno delle canne.
- Ossidazione chimica del rame e dell'ottone da rimuovere durante il processo di pulizia.
- Non necessita manodopera nella fase di funzionamento.
- Azione ammorbidente di eventuali residui plastici.
- Azione a 360° su tutta la superficie della canna.
- Facile da utilizzare, non è abrasiva o corrosiva.
- Diminuzione del tempo necessario alla manutenzione.

Grossi calibri

Per la pulizia di canne da 76 mm a 155 mm. Rimpiazza completamente i metodi di pulizia basati solo su materiali abrasivi. Rende molto più efficace la rimozione di residui di rame, ottone, polveri e residui di teflon. Il sistema effettua il ciclo di pulizia e di asciugatura in modo automatico e può essere utilizzato in qualsiasi condizione ambientale.



Calibri intermedi

Per la pulizia di canne da 57, 76 e 105 mm. Il dispenser permette di distribuire uniformemente la schiuma all'interno della canna. Per la versione 20 mm e 57 mm è disponibile un set di spazzole a vibrazione pneumatica.



Piccoli calibri

Per la pulizia di canne inferiori a 20 mm. Il prodotto viene fornito con un'asta flessibile e stoppini per la pulizia. Il sistema viene utilizzato in molti paesi NATO come strumento standard per la pulizia delle armi. Anche in questo caso viene ridotta al minimo la necessità di utilizzare spazzole.



Prodotti di supporto alla manutenzione armi

Guanti in nitrile

Non sterili, monouso, privi di polvere, colore blu.
Confezione: scatola da 100 pezzi.
Misure: S, M, L, XL.
Codice prodotto: **AD-GL**



L'immagine è indicativa. A seconda delle disponibilità potrebbe essere fornito un prodotto diverso ma con le stesse caratteristiche.

Mascherina per la protezione delle vie respiratorie

Classe di protezione FFP1 NR. Marchiate CE 0194. Conformi a normative europee EN 149:2001 + A1:2009. Doppia bordatura in tessuto elastico e stringinaso flessibile. Comfort elevatissimo grazie al materiale morbido, adattabile a qualsiasi tipo di conformazione facciale.
Confezione: 12 pezzi.
Codice prodotto: **AD-MSK**



Panni in tessuto non tessuto

Per la pulizia delle armi e di accessori vari. Riutilizzabile, grande potere assorbente e forte resistenza alla trazione. Colore azzurro.

Codice prodotto: **AD-TNT**

L'immagine è indicativa. A seconda delle disponibilità potrebbe essere fornito un prodotto diverso ma con le stesse caratteristiche.



Martello cinetico

Attrezzo di utilità fornito di 3 adattatori per poter aprire tutti i calibri.

Codice prodotto: **AD-MTCN**



Lampada per ispezione canne

Lampada con terminale a "L" per ispezionare le canne. Per mezzo della sua luce allo xenon permette di illuminare in modo uniforme l'interno della canna.

Codice prodotto: **AD-LICP**



Endoscopio per ispezione canne

Video endoscopio con memoria interna (70 Mb). Sonda flessibile da 1 metro con 4 led illuminanti per un'ottima visibilità. Monitor a colori da 3,2" (TFT). Risoluzione max 320 x 240 px. Su richiesta sonda da 4 mm ø per calibro 5.56 e 7.62. Fornito con valigetta per il trasporto.

Codice prodotto: **AD-ENDF**



Supporto per armi lunghe

Morsa per sorreggere il fucile durante i lavori di pulizia e manutenzione. Universale per tutte le armi lunghe. Dotato di chiusura in gomma e dispositivo di sgancio rapido. La morsa ha scomparti per minuteria e lubrificante. Codice prodotto: **AD-TGV**



Supporto per armi lunghe e corte

Morsa per armi per sorreggere l'arma durante i lavori di pulizia e manutenzione. Utilizzabile sia con armi lunghe che corte per via della slitta scorrevole. La morsa ha scomparti per minuteria e lubrificante. Codice prodotto: **AD-TGB**



Accessori per caricatori

Si tratta di una serie di accessori per rendere semplice e immediata l'operazione di carica/scarica dei serbatoi munizioni. Permette inoltre di eseguire tali operazioni senza alcun rischio da parte dell'operatore. Indispensabile per chi si trova a dover effettuare molte operazioni di ricarica nell'arco della giornata.

Eliminano ogni problema di infortuni alle dita.

BenchLoader

Carica munizioni da banco calibro 5,56 mm

Permette di caricare in modo simultaneo i serbatoi di M16 e AR15. Non comporta alcun rischio per l'operatore, e dà la possibilità di effettuare numerosi cicli di ricarica nell'arco della giornata in quanto la procedura richiede solo pochi secondi. Si utilizza su un piano d'appoggio anche in assenza di luce in quanto è dotato di tacche di riferimento. Il prodotto viene fornito insieme a una pratica custodia per il trasporto.



Lula

Carica/scarica munizioni calibro 5,56 mm

Permette di caricare/scaricare serbatoi munizioni per M16/AR15 per AR70/90 e ARX160. Le operazioni sono rapide e prevengono infortuni alle dita dell'operatore. Carica munizioni singole.



StripLula

Carica/scarica munizioni in strip calibro 5,56 mm

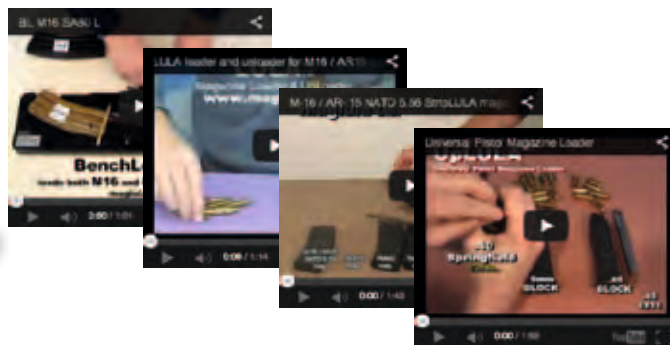
Accessorio per caricare munizioni calibro 5,56 mm sia in strip che singole. Come per tutti i carica/scarica previene infortuni alle dita dell'operatore.



UpLula

Carica/scarica munizioni calibro 9 mm/.45"

Tool per il carico/scarico di serbatoi di pistole che può essere utilizzato dal calibro 9 mm fino a .45". Per l'utilizzo in diversi calibri non sono necessari adattatori o regolazioni.



Sul sito (www.aredifesa.it) potrete vedere i video con gli esempi di caricamento e scaricamento di diversi tipi di caricatori.

Accessori per caricatori

Descrizione	Codice	NSN
BenchLoader	BL72B	1005-15-195-4422
Lula	LU10B	disponibile su richiesta
StripLula	SL50B	1005-15-195-4421
UpLula	UP60B	1005-15-195-4420

Bushnell®

■ Ottiche

Area Difesa è rivenditore autorizzato Bushnell, azienda leader nel settore delle ottiche. In questa pagina presentiamo solo una selezione di alcuni prodotti disponibili. **Contattateci per avere informazioni in merito a tutta la gamma Bushnell.**

■ Excursion HD 24241

Binocolo con ingrandimento 10x 42 mm, paraocchi svitabile, colore verde, waterproof.



■ Trophy XLT 23281

Binocolo con ingrandimento 10x28 mm, paraocchi svitabile, colore camouflage, waterproof.



■ Natureview 220630

Binocolo con ingrandimento 6 x 30 mm, colore grigio, paraocchi svitabile, waterproof.



■ Marine 137500

Binocolo marino con ingrandimento 7 x 50 mm con bussola integrata, colore blu, alta resistenza all'acqua marina.



■ Elite 780840

Cannocchiale con ingrandimento 8-40 x 80 mm, colore sabbia, waterproof.



■ Trophy XLT 786520E

Cannocchiale con ingrandimento 20-60x 65 mm, colore verde nato, waterproof.



■ Sentry 781838

Cannocchiale con ingrandimento 18-36 x 50 mm, colore nero, waterproof.



■ Equinox-Z 260150

Visore notturno con ingrandimento 6 x 50 mm, colore nero, waterproof.



■ Fusion ARC 202310

Binocolo con ingrandimento 10 x 42 mm e con telemetro incorporato, colore nero, waterproof.



■ Legend ultra HD 191144

Monocolo con ingrandimento 10 X, colore sabbia o nero, reticolo interno, waterproof.



■ Mirino a scandaglio Laser 740100

Collimatore laser con adattatori per calibri da 0.22 a .50.



■ Laser rangefinder 204124EU

Cannocchiale da mira con ingrandimento 4-12 x 42 mm con telemetro laser integrato e compensatore di caduta, colore nero, waterproof.



■ Backtrack 360411

Localizzatore GPS con bussola digitale autocalibrata, retroilluminazione a LED. Colori: nero, grigio, arancio.





Ottiche per la visione notturna

Night Vision - la visione notturna è la capacità di vedere in condizioni di scarsa illuminazione. Armasight si focalizza sulle tecnologie di visione notturna: Image Intensification, Active Illumination e Thermal Imaging.



NYX-7 PRO: visore notturno a norme MIL 810 F

Il sistema binoculare Armasight NYX-7 PRO è un visore notturno estremamente robusto e compatto da indossare sul casco o sottocasco ed è dotato di un sistema "flip-off" che spegne automaticamente il visore quando viene fatto ruotare verso l'alto. Viene equipaggiato con tubi immagine di 2^a o 3^a generazione ed è dotato di illuminatore a infrarossi che ne consente l'utilizzo nel buio più totale. È dotato anche di un "cut-off" automatico che protegge il tubo immagine nel caso di improvvise fonti ad alta luminosità. NYX-7 PRO è equipaggiato con indicatore a led sullo schermo di visione per lo stato di carica della batteria o quando l'infrarosso è in funzione. NYX-7 PRO, può anche essere utilizzato con lenti 3x, 5x e 8x (opzionali). Richiede una batteria CR123 da 3 V o una batteria AA da 1.5 V per alcune ore di funzionamento di visione (adattatore CR123/AA integrato). Impermeabile, robusto e compatto, è adattabile per l'utilizzo con fotocamere. È già usato dalle Forze Armate e di Polizia più esigenti e da molti incursori e Forze Speciali.

NYX-14: visore notturno monocolare a norme MIL 810F

Il sistema monocolare NYX-14 è concepito per eccedere nelle specifiche MIL 810 F in termini di prestazioni. Il visore è resistente all'acqua marina, pioggia, alto tasso di umidità e temperature estreme e fornisce prestazioni insuperabili. È equipaggiato con controllo di guadagno variabile per tararne il funzionamento in funzione del teatro e delle condizioni operative. È disponibile con tutta una gamma di accessori, come ad esempio lenti supplementari 3x, 5x e 8x. Può essere utilizzato come "goggles" o montato su elmetto. Utilizzando guide apposite (vedi AIM) può essere montato su armi. Può essere fornito con tubi di 2^a generazione, è dotato di un sistema di "cut-off" nel caso di fonti di luce improvvise. Richiede solo una batteria CR13 da 3 V o una batteria AA da 1.5 V per alcune ore di funzionamento di visione notturna.



AIM, AIM-L, AIM PRO: advanced integrated mount

Il sistema AIM, AIM-L e AIM Pro, rappresenta un sistema rivoluzionario per il puntamento e la visione notturna. Questi accessori permettono di combinare e adattare un visore notturno, ad esempio NYX-7Pro, in un efficace sistema di puntamento. L'accessorio è dotato di un attacco picatinny (MIL-STD-1913) che ne permette il montaggio su armi dotate di slitta di fissaggio. Una volta montato sull'arma l'operatore può decidere di passare dalla visione diurna a quella notturna. A differenza di sistemi convenzionali che richiedono il posizionamento del visore notturno dietro un'ottica diurna, AIM permette di proiettare il reticolo direttamente nella lente del visore notturno. La versione AIM-L è stata sviluppata per un visore notturno 3x per avere un range di mira più esteso. È in fase di finalizzazione una versione "PRO" compatibile con la normativa MIL 810 G. Questi accessori possono essere adattati alla maggior parte, se non tutti, i visori notturni di derivazione militare presenti sul mercato.



Rilevatore a raggi gamma

Il detector basato su emissione di raggi gamma viene utilizzato con successo in molte operazioni finalizzate al rilevamento di sostanze esplosive o traffici irregolari di merce.



È costituito da un detector portatile che indica la presenza di materiale organico nascosto per esempio nell'intercapedine delle portiere di un'automobile, di un cassone di un camion o di una parete in cartongesso.

Nel suo funzionamento il rilevatore emette un fascio di energia sotto forma di raggi gamma e ne misura la retrodiffusione. Il concetto si basa sul fatto che uno spazio riempito di materiale organico riflette più energia di uno spazio vuoto. Una scansione uniforme della superficie da analizzare rileva eventuali variazioni di densità che vengono segnalate per mezzo di LED e di un segnale sonoro, rilevando ad esempio del materiale nascosto.

Caratteristiche:

- Facilità d'uso e di calibrazione. Risultato istantaneo.
- Rate di ricerca: 15 cm/sec.
- Rilevatore a LED e indicatore di rilevamento acustico.
- Utilizzo di batterie standard (AAA - 4 pezzi).
- Possibilità di visualizzare su un PC la superficie scansionata con l'ausilio di 2 trasmettitori wireless.

Dimensioni:

- Scanner: 250 x 130 mm.
- Manico: lunghezza 560 mm (1070 mm esteso).
- Peso: 2,9 kg batterie incluse.

Dotazione

Scanner, manico telescopico, carica batterie, batterie ricaricabili (8 pezzi), adattatore (3 pezzi), auricolare, cacciavite per la regolazione, manuale di funzionamento, valigia rigida.



Il sistema può essere fornito con 2 ricevitori/trasmittitori wireless che permettono di visualizzare il risultato della scansione su un PC portatile.



Rilevatore di esplosivi e sostanze stupefacenti

Il rilevatore portatile di esplosivo e di sostanze stupefacenti proposto da Area Difesa, permette di identificare anche piccole tracce di prodotti per mezzo di una metodologia colorimetrica. Lo strumento è estremamente leggero, robusto e con involucro rinforzato e può essere usato con ottimi risultati sia da utilizzatori alle prime armi che da tecnici esperti.

È equipaggiato con uno schermo LCD e di una tastiera a 7 tasti che ne permette un utilizzo intuitivo. Le prove effettuate da molti enti governativi hanno dimostrato che il rilevatore può essere utilizzato in qualsiasi situazione che richieda risultati in tempi rapidi.

Nessun altro dispositivo portatile è in grado di rilevare con un singolo test un elevato numero di sostanze e composti diversi. Tutti i risultati vengono registrati su una scheda che memorizza il risultato del test, data e ora, temperatura ambiente e posizione GPS.

Codice prodotto: **AD-SK1**.



Disponibile anche nella versione per rilevare solo esplosivi o solo sostanze stupefacenti.

L'apparecchio viene fornito completo di tutto l'occorrente per eseguire una serie di test: batteria al Litio, guida utilizzo impermeabile, cavo USB, scheda di memoria, caricabatteria 12 V, adattatore universale e schede per il test. Il tutto racchiuso in una valigetta Peli 1400 o equivalente, con spugna preformata, disponibile nelle seguenti colorazioni: verde NATO, sabbia, nero e arancione.



La tecnologia brevettata del rilevatore automatizza completamente il processo di analisi lasciando poco spazio alle interpretazioni. Non vengono utilizzate miscele di sostanze chimiche, non richiede una fase di "warm-up" e particolari calibrazioni. È in grado di rilevare esplosivi e/o sostanze stupefacenti in modo consecutivo, in qualsiasi ordine e senza tempi di inattività: una volta selezionata la carta di rilevamento appropriata i risultati vengono visualizzati in pochi secondi.

Modalità d'uso

Step 1: selezionare la carta.



Step 2: strofinare la carta sulla superficie da analizzare.



Step 3: scansionare il bar code riportato sulla carta.



Step 4: inserire la carta all'interno del rilevatore.



Step 5: analizzare il risultato.



Caratteristiche tecniche

- Dimensioni e peso: 15 x 12 x 3 cm, 560 g.
- Range di temperatura di funzionamento: da -20 a + 50 °C.
- Batteria: accumulatori Li-ion 7.4 V, 2000 mAh, AA e CR123 optional.
- Schermo: LCD 3,5" (300 x 240 px).
- Esplosivi rilevati: nitroaromatici, nitramine, nitrato inorganico e "ester", clorati, perossidi e perclorati.
- Stupefacenti rilevati: metanfetamine, cocaina, oppiacei, eroina, chetamina, LSD, THC (marijuana), MDMA (ecstasy).
- Superfici analizzabili: persone, mani, dita, pelle, veicoli, pacchi, borse, container, vetro, plastica, metallo, legno, cemento, gomma, tessuto.
- Garanzia: 1 anno con possibilità di estensione fino a 5 anni.
- Utizzatori: corpi di Polizia, Esercito, corpi speciali, aeroporti, poste, privati.

I test per il rilevamento delle sostanze esplosive sono stati effettuati da Naveodtechdiv (US Navy) e ARDEC (US Army).

Controllo accessi

Area Difesa propone un metal detector per controllo accessi portatile che può essere rapidamente assemblato e trasportato a seconda delle esigenze.

Il sistema può essere assemblato senza l'utilizzo di attrezzi in meno di 10 minuti. Codice prodotto: **AD-MS-C**.

Caratteristiche tecniche

- Funziona per 40 ore con batterie ricaricabili, incluse.
- Adattatore e caricatore universale.
- Tre zone di sensori con rilevatori a LED.
- Scansione per tutta l'altezza della struttura (testa-piedi).
- 100 livelli di sensibilità regolabili.
- Tastiera di controllo e configurazione isolata, con accesso di sicurezza e display LCD.
- Barra a LED per indicare la potenza del segnale rilevato.
- Funzione di settaggio profili per ambienti operativi diversi.
- Contatore accessi, controllo del volume regolabile.
- Dimensioni: 94 x 61 x 66 cm (chiuso).
- Peso: 40 kg, trasportabile su un comune automezzo.

Il metal detector per controllo accessi viene fornito con i seguenti accessori:

- Telo di protezione per uso esterno, che si ripiega in modo compatto per un trasporto facile e veloce.
- Tappetino ad alta resistenza per uso esterno con "impronta" per una facile configurazione.
- Borsa protettiva per il trasporto o lo stoccaggio.



Metal detector portatile AD-CW10

Metal detector portatile prodotto con materiale ad alta resistenza. Può essere utilizzato singolarmente o in combinazione con il sistema di controllo accessi AD-MS-C.

Codice prodotto: **AD-CW10**.

Caratteristiche tecniche

- Rilevamento metalli ferrosi e non ferrosi.
- Frequenza di funzionamento 110 kHz.
- Allarme sonoro e/o vibrazione.
- Interruttore a 3 posizioni: accensione, audio e vibrazione.
- Impostazione automatica del livello ottimale di sensibilità.
- Equilibrato e leggero.
- Funzionamento con batteria da 9 V (inclusa).
- Indicatore di batteria scarica.
- Dimensioni: 40 x 6,35 x 2,54 cm.
- Peso: 318 grammi (con batteria).



Metal detector portatile AD-CW20

Interruttore per eliminare le interferenze create da oggetti metallici di grosse o troppo piccole dimensioni. Tre frequenze di funzionamento per eliminare le interferenze elettromagnetiche ambientali. Codice prodotto: **AD-CW20**.

Caratteristiche tecniche

- Allarme sonoro e/o vibrazione.
- Indicatore LED di rilevamento.
- Frequenza di funzionamento 7,1 kHz.
- Funzionamento con batteria da 9 V (inclusa).
- Indicatore di batteria scarica.
- Impugnatura: a mano.
- Dimensioni: 42 x 9 x 3,5 cm.
- Peso: 400 grammi (con batteria).



Barriere di difesa e strutture protettive

Le barriere di difesa sono un elemento essenziale per qualsiasi campo militare sia per la protezione degli uomini che dei mezzi di trasporto.

Gli attacchi terroristici in aree critiche sono da sempre uno dei rischi principali a cui i militari si sottopongono quotidianamente. È noto che la quasi totalità degli attacchi a postazioni militari avvengono da terra in genere con l'ausilio di automezzi.

Uno degli aspetti critici nella preparazione di campi militari è la possibilità di utilizzare il più possibile materiali disponibili in loco, per ovvie ragioni di trasporto e logistiche.

I sistemi di protezione proposti da Area Difesa sono il meglio che si possa trovare sul mercato in termini di sicurezza, affidabilità, rapidità di impiego e contenimento costi.

Sono costituiti da griglie metalliche che formano un parallelepipedo con base rettangolare di varie altezze (da 60 cm a 2 metri) e lunghezze (da 1,22 a 33 metri) a seconda dei modelli, rivestite in materiale TNT geotessile ad altissima resistenza.

I moduli possono essere rimossi manualmente dai pallet, posizionati nel luogo in cui si vuole erigere la protezione e fissati tra loro fino a costituire barriere di lunghezze illimitate. Possono essere "riempite" con qualsiasi materiale disponibile (sabbia, terra, ghiaia e persino calcestruzzo).

Una barriera da 1 metro per 1 metro lunga 10 metri può essere eretta da 2 uomini in meno di 20 minuti se dotati di un escavatore o mezzi appropriati. Una protezione equivalente realizzata con metodi tradizionali, richiede circa 1500 sacchetti di sabbia e un lavoro di 10 operatori per circa 7 ore.



Per erigere le barriere vengono utilizzati i materiali locali con conseguente risparmio di tempo e risorse



Schematizzazione delle dimensioni delle barriere disponibili. Per le misure vedi tabella a fianco

Barriere poste a protezione di uno squadrone di elicotteri.

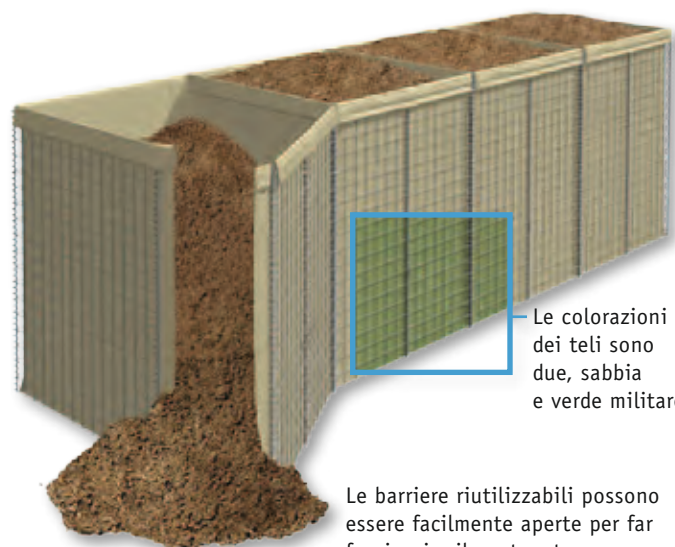


I moduli vengono forniti piegati e impilati in pallet in modo da ridurre al minimo lo spazio impiegato o nella versione RAID (vedi foto) stoccati in container per un rapido dispiegamento di protezioni con lunghezze considerevoli.

Le barriere vengono fornite anche in una versione riutilizzabile. Rimuovendo un perno angolare si possono svuotare i contenitori per essere riutilizzati.

Le protezioni possono essere anche utilizzate come barriere di contenimento per alluvioni o altri eventi atmosferici. Sono disponibili in colore sabbia o verde nato.

Contattateci per avere maggiori informazioni sulle varie possibilità di impiego e sui formati disponibili.



Le colorazioni dei teli sono due, sabbia e verde militare.

Le barriere riutilizzabili possono essere facilmente aperte per far fuoriuscire il contenuto.

Barriere difensive			
Codice prodotto	Altezza (m)	Profondità (m)	Lunghezza (m)
ADH1-5442 R	1,37	1,06	10
ADH2-2424 R	0,61	0,61	1,22
ADH3-3939 R	1	1	10
ADH4-3960 R	1	1,52	10
ADH5-2424 R	0,61	0,61	3,05
ADH6-6624 R	1,68	0,61	3,05
ADH7-8784 R	2,21	2,13	27,74
ADH8-5458 R	1,37	1,22	10
ADH9-3930 R	1	0,76	9,14
ADH10-8760 R	2,21	1,52	30,50
ADH11-4812 R	1,22	0,30	1,22
ADH12-4813 R	2,13	1,06	33



Tende e strutture campali

Forti di una collaborazione con aziende internazionali leader nel settore, possiamo proporre soluzioni all'avanguardia per tutto quello che riguarda postazioni campali e tende in genere per moltissime applicazioni militari e non.

Possiamo fornire qualsiasi tipo di prodotto necessario a realizzare accampamenti temporanei, dalla singola tenda con relativi accessori ad interi campi logistici. Tutti i nostri prodotti sono caratterizzati dalla facilità di montaggio e dalla rapidità di impiego. Possiamo mettere a disposizione dei clienti un servizio di ricerca e sviluppo, attivo su tutto il territorio nazionale.

Effettuiamo inoltre lavori di revisione e manutenzione ordinaria e straordinaria di tende e strutture già esistenti

Tenda a struttura pneumatica serie AD-GNG

La tenda a struttura pneumatica si installa in pochi minuti, grazie alla sua struttura pneumatica portante. Servendosi di un gonfiatore elettrico non sono necessari più di due operatori per il montaggio e può essere utilizzata con efficacia su tutti i tipi di terreno. Più moduli possono essere collegati tra

loro in tutte le direzioni (porte frontali e porte laterali), sono quindi adatte a realizzare configurazioni anche complesse.

La tenda è realizzata con tessuti spalmati di PVC ad alta resistenza, ignifughi e resistenti ai raggi UV.

Resistenza alle intemperie: vento = 100 km/h; 15 daN/m² di neve.

Colori della tela: bianco, verde NATO, sabbia, arancione.

Dotazioni disponibili:

- Sistema automatico di mantenimento della pressione degli archi.
- Telo coibente interno.
- Parete divisoria e parasole.
- Gonfiatore elettrico.
- Telone protettivo supplementare sul pavimento.
- Illuminazione e cabina di distribuzione elettrica.
- Generatore e impianto di riscaldamento/climatizzazione.
- Grelle livellanti.
- Porta laterale e ingresso con porta scorrevole.
- Modulo di collegamento tra varie tende.
- Loghi e marchi sulle pareti della tenda a richiesta.



Tenda serie AD-GNG			
	AD-GNG29	AD-GNG42	AD-GNG56
Superficie (m ²)	29	42	56
Lunghezza (m)	5,15	7,55	9,95
Larghezza (m)	5,6	5,5	5,6
Altezza (m)	2,8	2,8	2,8
Numeri di archi pneumatici	3	4	5



■ Tenda pneumatica polivalente di grandi dimensioni serie AD-M

La tenda polivalente di grandi dimensioni (AD-M) è costituita da tre moduli indipendenti (anteriore, centrale e posteriore). La sua superficie supera i 100 m² e con l'aggiunta di moduli centrali permette di aumentare la superficie fino a 160 m² fino a consentire l'accesso a un camion. Grazie alla facilità di interconnessione e alla sua struttura pneumatica, una struttura a 3 moduli, nella sua configurazione standard, può essere eretta in 45 minuti. La tenda AD-M può essere collegata ad altre tende anche più piccole sia frontalmente che lateralmente.

Resistenza alle intemperie : Vento = 100 km/h ; 15 daN/m² di neve. Colori della tela: bianco, verde NATO, sabbia, mimetico
Dimensioni esterne: 8,25 x 12,67 x 4,10(H) m.

Dotazioni disponibili:

- Sistema automatico di mantenimento della pressione.
- Tettuccio interno con parete divisoria.
- Parasole e telone protettivo supplementare sul pavimento.
- Illuminazione e cabina distribuzione elettrica.
- Generatore e impianto riscaldamento/climatizzazione.
- Pavimento rigido, ingresso a doppia porta e porte laterali.
- Moduli di collegamento tra varie tende.
- Loghi e marchi sulle pareti della tenda a richiesta.



■ Tenda con struttura in metallo serie AD-MNG

La tenda con struttura in metallo di nuova generazione (AD-MNG) si installa velocemente ed è consigliata per lunghi periodi di permanenza. Le tende possono essere utilizzate con efficacia su tutti i tipi di terreno e più moduli si possono collegare tra loro in tutte le direzioni attraverso le porte frontali e laterali. La struttura è in alluminio e la tenda è realizzata con tessuti spalmati di PVC ad alta resistenza, ignifughi e resistenti ai raggi UV.

Dotazioni disponibili:

- Tettuccio interno, parete divisoria e parasole.
- Telone protettivo su pavimento.
- Illuminazione e cabina elettrica.
- Generatore e impianto di riscaldamento/climatizzazione.
- Ingresso a doppia porta, porta laterale e modulo di collegamento tra le tende.
- Cassa rigida per il trasporto. Su richiesta loghi e marchi sulle pareti della tenda.
- Possibilità di adattamento a sistemi di protezione NBC.



Tenda serie AD-MNG

	AD-MNG18	AD-MNG36	AD-MNG54
Superficie (m ²)	18	36	54
Lunghezza (m)	3	6	9
Larghezza (m)	6	6	6
Altezza max base tetto (m)	2,5	2,5	2,5
Altezza max colmo (m)	3,3	3,3	3,3
Numeri archi	2	3	4

Posti di guardia e garitte corazzate

Le garitte proposte da Area Difesa rappresentano il meglio che si possa trovare sul mercato per quanto riguarda posti di guardia corazzati. La completa sicurezza dell'operatore si sposa con il comfort dell'ambiente, per rendere meno gravose le operazioni di guardia e di controllo. Tutti i modelli proposti sono sia permanenti che riposizionabili, sono user friendly e vengono prodotti in un'ampia varietà di soluzioni.

Le garitte sono a prova di proiettile, possono essere installate ovunque in quanto non richiedono particolari infrastrutture. Hanno Nato Stock Number e rispettano la normativa europea 89/655/EOK. Sono la soluzione ideale per essere posizionate al di fuori di edifici pubblici e governativi, ambasciate, porti, aeroporti e obiettivi militari.

Le garitte assemblate sono disponibili in misure che variano da 1,50 x 1,50 m a 6,00 x 2,40 m. L'altezza è sempre di 2,25 m, mentre il peso varia da 2.600 a 8.000 kg. Su richiesta del cliente possiamo fornire anche formati personalizzati. I moduli sono collegabili tra loro per avere misure oltre i sei metri. Esiste anche una versione di dimensioni ridotte (1,35 x 1,35 m) che è ripiegabile: viene fornita anche in kit e può essere facilmente assemblata dal cliente finale in circa 3 ore (con 2 operatori purché dotati di almeno un muletto).

Caratteristiche standard per tutte le garitte

- Impianto di condizionamento 9000 B.T.U. A/C
- Vetri a specchio
- Collegamento rete e presa telefonica
- Impianto interfonico
- Estintore
- Supporto per armi
- Kit primo soccorso
- Scrivania e sedia
- Frigorifero da 12 litri
- Finestra apribile/boccaporto
- Impianto illuminazione
- Manuale d'uso
- Protezione balistica superiore a livello IV (NIJ standard)
- Testata con calibri: 0.30 AP, 7.62 x 51 mm (NATO) AP, 5.56 x 45 mm (NATO) AP, 7.62 x 39 mm MSC, .45, .40, 9 mm
- Optional: piattaforma rialzata con scala di accesso; kit filtraggio NBC; tettoia
- Versione 4+, a maggior protezione dei calibri: .50 FMJ (12,7 x 99 mm NATO), .338 ball (8,6 x 70 mm), US-S 515P SLUG, 12 Gauge



Garitta collocata presso un posto di controllo all'ingresso di un aeroporto militare.

Le versioni standard delle garitte resistono al fuoco di diversi calibri, anche militari. Con la versione 4+ la garitta resiste a colpi di calibro maggiore (vedi caratteristiche).



Garitta 1,5 x 1,5 m collocata in ambiente urbano. Le garitte possono essere fornite con la colorazione desiderata, in modo da integrarsi nel migliore dei modi con l'ambiente circostante. Queste garitte sono le meno "invasive" e ideali per il collocamento presso edifici governativi e ambasciate.



Garitta a 2 posti all'ingresso di una struttura sensibile. A causa della piovosità del posto è stata collocata al di sopra una opportuna tettoia.



Garitta a 4 posti con cui può essere meglio organizzato un perimetro di sicurezza intorno a location strategiche.

Poligono mobile in container

Spesso i poligoni tradizionali non sono facilmente raggiungibili e realizzare un regolare training al tiro comporta alti costi gestionali e di trasferta, determinando una conseguente riduzione del personale a disposizione. Il poligono mobile si prefigge di risolvere questi problemi portando in casa del cliente tutta l'attrezzatura necessaria per permettere un training adeguato. È costituito da 2 semirimorchi trainabili (con normali trattori in dotazione a molti Enti) che comprendono le seguenti aree funzionali :

- galleria di tiro a 10 e 15 metri con controllo esito di tiro su monitor
- unità abitativa per 2 persone ad uso ufficio con zona giorno, zona notte e servizio igienico
- locali tecnici con gruppo elettrogeno, impianto di ventilazione/aspirazione e impianto di depurazione



Il poligono mobile risulta particolarmente valido se acquistato da un "consorzio" di Enti in grado di gestire esercitazioni dislocate nei vari siti degli Enti stessi. Il poligono è stato progettato per essere spostato senza scorta e viene facilmente posizionato in spazi anche ristretti e spazi non esattamente piani.

Principali caratteristiche

Galleria di Tiro

La lunghezza della galleria (10-15 m) si ottiene accostando i due semirimorchi. L'unione avviene attraverso i portelloni di coda per mezzo di un dispositivo di aggancio automatico che avvicina il secondo semirimorchio quando si trova a 2 metri di distanza. Entrambi i semirimorchi sono dotati di un sistema di trazione autonoma in modo

da non rendere necessario nell'operazione l'utilizzo di un trattore, permettendo il posizionamento del poligono anche in aree ristrette o cortili angusti. Il sistema di sospensioni pneumatiche consente il livellamento automatico a veicolo fermo anche su terreni irregolari. È dotato di gruppi elettrogeni e impianto antincendio. L'impianto di isolamento acustico riduce il rumore a quello di un normale ambiente urbano. L'isolamento termico rende il poligono utilizzabile con temperature esterne che variano da -30 a +55 °C. La galleria di tiro è dotata di impianto di depurazione da ossido di carbonio e polveri di piombo a norma di legge.

Sistema controllo di tiro e box comando

Il box del direttore di tiro è separato dalla galleria da una lastra di blindovetro stratificato. Il ciclo di addestramento si può impostare in automatico o manualmente. Al sistema di comunicazione interfono con interno e con l'esterno del poligono, si aggiungono cuffie radio-riceventi in dotazione sia agli istruttori che agli allievi per impartire istruzioni in contemporanea. Il controllo dei risultati viene effettuato con TV a circuito chiuso i cui monitor sono posizionati negli stalli e nel box del direttore di tiro.

I supporti dei bersagli girevoli sono con apparizione programmabile. Il ferma-palle è del tipo a persiana con teli antirimbombo per trattenere eventuali frammenti.

Unità abitativa

Per un triplo utilizzo: ufficio (equipaggiata di una scrivania); cucina (con fornello, lavello e frigorifero); notte (con due letti ribaltabili a parete). L'arredamento dell'area abitativa è a scomparsa in modo che ciascuna funzione non interferisca con le altre.



Sistemi di training al tiro

I sistemi di training al tiro di Area Difesa sono funzionali e semplici da utilizzare e rappresentano uno strumento molto utile per esercitazioni di tiro con armi leggere. Tutti gli scenari possono essere supervisionati via radio per gestire i risultati di tiro.

Per l'utilizzo con armi leggere sono disponibili due versioni, una con porta target fisso e una con porta target mobile.

Sistema fisso ADS100

Sistema fisso per armi leggere. Facile da installare e da trasportare. Può essere utilizzato sia in ambienti chiusi che all'aperto anche in condizioni meteo proibitive (sotterrato e nell'acqua). Codice prodotto: **ADS100**

Caratteristiche principali

- 5 modi di settaggio: fisso, abbassato, pop up, rotatorio e a intermittenza.
- Accumulatori integrati ricaricabili.
- Resistente all'acqua (IP 66).
- Tempo di apparizione 1 sec.
- Autonomia circa 5000 cicli.
- Sensore di "target colpito" regolabile.
- Range di temperatura da -20 a +60 °C.
- Peso 10 kg (batteria inclusa).
- Dimensioni 458 x 264 x 214 mm.
- Portata ricevitori fino a 1000 metri.



Disponibile versione ADS100-LP con un range di ricezione fino a 2000 metri (da utilizzare con unità di controllo remoto ADSRC300).

Sistema fisso ADS300

Simile al sistema ADS 100 ma di dimensioni maggiori. ADS300 deve essere utilizzato con unità di controllo remota ADSRC300. Codice prodotto: **ADS300**.

Caratteristiche principali

- 5 modi di settaggio: fisso, abbassato, pop up, rotatorio e a intermittenza.
- Accumulatori integrati ricaricabili.
- Resistente all'acqua (IP 55).
- Tempo di apparizione < 1 sec.
- Autonomia circa 3000 cicli.
- Sensore di "target colpito" regolabile.
- Range di temperatura da -20 a +60 °C.
- Peso 33,5 kg (batteria inclusa).
- Dimensioni 250 x 680 x 580 mm.
- Portata ricevitori fino a 2000 metri.
- Può essere equipaggiato con celle solari.
- Può essere esposto all'acqua per 365 gg all'anno.
- Modo di apparizione: porta, finestra.



Disponibile anche nella versione ADS 400 per training al tiro con armi anticarro.

■ Unità di controllo ADMSR100

Unità di controllo remoto per sistema ADS100.
Codice prodotto: **ADMSR100**.

Caratteristiche principali

- Portatile e di peso contenuto, 620 g batteria inclusa.
- Può controllare fino a 20 unità ADS100 fino a una distanza di 1000 metri.
- Autonomia di 5 giorni.
- Schermo da 2,6" retroilluminato.
- Resistente all'acqua (IP 55).
- Range di temperatura da -20 + 60 °C.



■ Unità di controllo ADSRC300

Unità di controllo remota "touch screen" da utilizzare con sistemi ADS100-LP (2.000 m), ADS300 e ADS400.
Codice prodotto: **ADSRC300**.

Caratteristiche principali

- Possibilità di programmare scenari diversi.
- Analizza e registra la successione di colpi.
- Può gestire simultaneamente 500 target fissi e 5 in movimento.
- Visualizza fino a 12 bersagli.
- Controllo posizioni istantanea (amico, nemico, random, automatico).
- Schermo "touch screen" a colori.
- Peso 4 kg.



■ Sistema mobile ADMR300

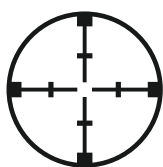
Piattaforma mobile per il training al tiro con armi leggere.
Codice prodotto: **ADMR300**.

Caratteristiche principali

- Trazione a 4 ruote motrici; sterzo differenziale.
- Velocità massima 15 km/h; pendenza superabile 30 %.
- Capacità di trasporto fino a 70 kg; altezza da terra 15 cm.
- Possibilità di essere equipaggiato con altri moduli (esempio videosorveglianza).
- Autonomia 8 ore con batterie al Li-ion a 48 V.
- Telecomandato in radio frequenza.
- Paraurti con rilevamento ostacoli.
- 2 sistemi d'arresto d'emergenza integrati sul mezzo, uno wireless.
- Opzioni: pianificazione della traiettoria con percorsi autonomi, programmati per evitare gli ostacoli.
- Interfaccia HMI.



ADMR 300 funziona con un telecomando/ joystick dedicato (AD4CNT)



**AREA
DIFESA**



NATO
ОТАИ

NATO CAGE n. AL740

Area Difesa - Divisione di R.R. sas
Via Don Minzoni, 38 - 20091 Bresso (MI)
tel: +39 335 8267487
fax: +39 02 66503000
www.aredifesa.it - www.aredifesa.com
email: info@aredifesa.it
Cod. Fisc. e Partita IVA: IT 05644660960
R.E.A: MI 1837557

Distribuito da: